

# IP カメラ



## 接続用説明書

ソーラーバッテリーカメラ用

アプリ名: WTW-EAGLE VIP

【Ver.4.4】

塚本無線 サポートページ

※困ったときはこちらをご参照ください ▶



# 目次

1. AP 接続注意点 .....	01
2. 準備 .....	02
2-1. 準備 .....	02
2-2. スマートフォンにソフトのインストールする .....	03
2-3. カメラの登録 .....	04
3. スマートフォンからカメラに接続する .....	08

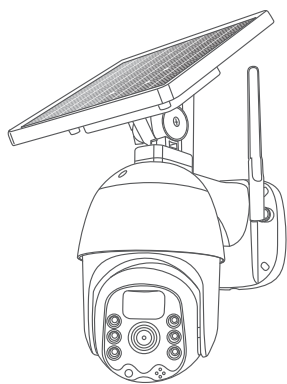
## 1 AP接続注意点

- ※ AP 接続時は カメラとスマートフォンが 3m 以内の範囲内に無いと接続できません
- ※ AP 接続時は パソコンでの閲覧はできません
- ※ AP 接続時は スマートフォンへの通知は行われません
- ※ AP 接続時は 共有設定はできません
- ※ AP 接続時後に電源をコンセントから抜いたり停電になったりした場合は電源が入るまでカメラ内部の時間は進みません  
定期的にスマートフォンで AP 接続をして時間の同期を行ってください  
時間の同期はスマートフォンで接続すると自動で同期されます



## 2 準備

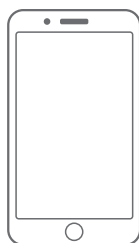
### 2-1. 準備



カメラによって形状  
が変わります



AP接続



※ カメラの近くにスマートフォンは無いと  
接続できません  
遠隔地からの映像の閲覧はできません

※ スマートフォンの位置情報が ON になっているか確認してください

#### iPhone の場合

iPhone の設定から カメラのアプリを探してください  
位置情報が 使用中のみになっているか確認してください  
使用中のみをタップして正確な位置情報が ON になっているか確認してください  
正確な位置情報が ON になっているか確認してください  
ローカルネットワークが ON になっているか確認してください  
登録作業の前に モバイル通信を OFF にしてから設定してください  
この時 WiFi が OFF になるようでしたら ON にしてください  
設定が完了したらモバイル通信を ON にしてください

#### android の場合

カメラのアプリのアイコンを長押ししてアプリ情報を表示してください  
権限や許可に入り 位置情報を ON にしてください  
登録作業の前に 機内モードを ON にしてから設定してください  
この時 WiFi が OFF になるようでしたら ON にしてください  
設定が完了したら機内モードを OFF にしてください

#### ※ IPCXXX に接続したときに

インターネット未接続やアプリを起動したときにネットワークエラー  
となっても問題ありませんのでそのまま説明書に従い設定を進めてください

## 2-2. スマートフォンにソフトのインストールする



WTW-EAGLE-VIP

アプリ名【WTW-EAGLE-VIP】

iPhoneの場合は APP Store

Androidの場合は Play Storeからアプリをインストールしてください

インストールが完了したら

【WTW-EAGLE-VIP】アイコンをタップしアプリを起動してください

ユーザー登録 (例 iPhone)

**国/地域を選択**  
正確な国の選択は、データの保存場所およびデバイスのサーバー場所に影響します。

Q 国/地域を検索

よく使う国/地域

- 中国本土 +86
- インド +91
- アメリカ合衆国 +1
- メキシコ +52
- 日本 +81
- その他
- カナダ +1

現在の選択: 日本 +81

次へ ②

**アカウント登録**

国/地域  
日本 編集>

Eメール ③  
◇◇◇◇◇◇◇◇◇◇@gmail.com ✕

登録する ⑤

④ ☒ 以下を読み、同意する《ユーザー契約》《プライバシーポリシー》。

携帯電話番号登録

**電子メールログイン | 電話番号**

Eメール

メールアドレスの入力 ① ▼

アカウントのログイン/作成に必要な電子メールアドレスを入力してください。 アカウト登録

ログイン/登録

☒ ログインして同意する《ユーザー契約》《プライバシーポリシー》

**安全認証** (X)

赤い点を通りながら、テニスボールをラケットの上に置きます。

⑥

①【アカウント登録】をタップしてください

②【日本 +81】が選択されていることを確認して【次へ】をタップして下さい

③メールアドレスを入力してください

④ユーザー契約・プライバシーポリシーの同意にチェックを入れてください

⑤【登録する】をタップしてください

⑥【了解】をタップし、ボールを指でドラッグし、赤い点を通してラケットまで動かしてください。  
入力したメールアドレスに【ev-app@wtw.jp】から確認コード(6桁の数字)が送られますので確認してください

Hello,  
Your e-mail Activation code is

**111355**

This is the verification code for the mail activation. If you do not activate the mailbox within 15 minutes after receiving the mail, the message content will be invalid.  
This message was sent by the system, do not reply

**パスワードを設定してください**  
確認コードがアカウント◇◇◇◇◇◇◇◇◇◇@gmail.comに送信されました。確認してください。

検証コード ⑦ 認証コードが届かない

確認コードの入力 ⑦

パスワード ⑧ 99S

パスワード  
パスワードは、英数字・記号を使い6~20文字で入力して...

パスワードの確認 ⑨

パスワード再入力

OK ⑩

**デバイス グループ** +

+デバイスの追加

共有用QRコードをスキャンする>

デバイス 通知履歴 モール クラウドに... 情報

⑦送られてきた確認コードを入力してください

⑧任意のパスワードを入力してください(英数字6~20字)

⑨同じパスワードを入力してください

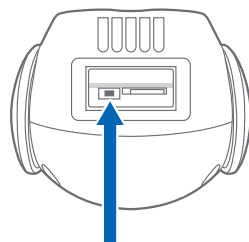
⑩【OK】をタップしてください 登録が完了すると右の画面のようになります

## 2-3. カメラの登録

- 01** リセットスイッチをチャイム音が鳴るまで押し続けてください。  
【ネットワークを設定して下さい】と音声アナウンスがあるまでお待ちください

### ⚠ 注意

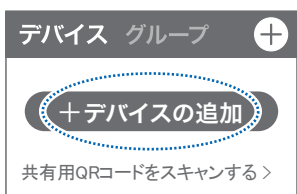
【設定モードを起動します】とアナウンスが流れるまでお待ちください



リセットスイッチ

- 02** 【WTW-EAGLE VIP】アプリを起動してください

- 03** 【+ デバイスの追加】をタップしてください。  
※ 2台目以降の場合は、右上の【+】をタップしてから  
【+ デバイスの追加】をタップしてください。



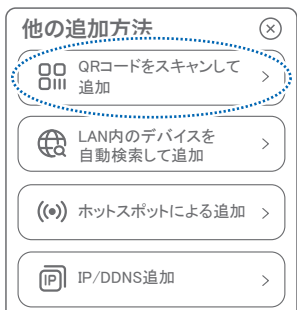
or



- 04** 画面下部の【手動追加】をタップして下さい。

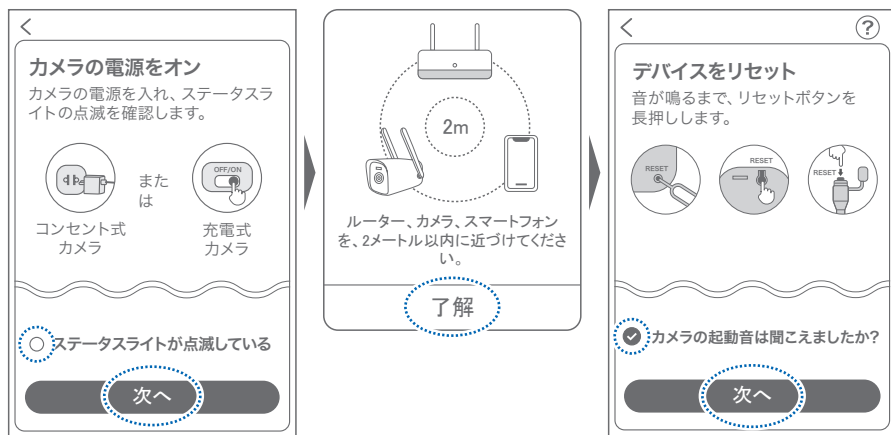


- 05** 【手動追加】画面で【他の追加方法】をタップし、  
【QR コードをスキャンして追加】をタップしてください



06 【ステータスライトが点滅している】左側の【○】をタップしてから【次へ】をタップし、【了解】をタップしてください。

07 【カメラの起動音は聞こえましたか?】左側の【○】をタップし、【次へ】をタップしてください。



08 【WiFi 接続】をタップします

09 【AP 接続】(または【直接接続】)をタップします

10 【確認】をタップします



## 11 Wi-Fi の名前を入力してください

IPC- の後ろに任意の名前を入力してください

入力は英数字です

ここでは例として【IPC-camerA】と入力しています

パスワードは【11111111】です

## 12 下の段にパスワードを8文字以上で入力してください

ここでは例として1を8回入力しています

このパスワードを忘れないようにしてください

## 13 入力ができたら

【次へ】をタップしてください

## 14 【表示している QR コードをカメラのレンズに向けてください

カメラから【WiFi 接続中ですしばらくお待ちください】とアナウンスがあるまで向けてください

【WiFi 接続に完了しました】が聞こえたら

【サウンドが聞こえました】をタップしてください

先に進めない場合、モバイル通信を OFF にしてください

### ⚠ 注意

【インターネットに接続されていません】と表示されますが問題ありません。

この時 接続を維持するか聞いてくるスマートフォンがありますので【OK】や【維持する】を押して許可してください

【IPCXXXXXXX】への接続が完了したらスマートフォンの設定画面を閉じてください

＜ AP接続 ≡

### デバイス WiFi の作成

Wi-Fi 名とパスワードを設定すると、デバイスは対応する Wi-Fi ホットスポットを作成します。対応する Wi-Fi を接続して、ビデオを視聴するデバイスを追加します。

IPC-camerA

11111111

① デバイスの無線LANパスワードを忘れた場合は、デバイスをリセットして再度追加してください

次へ

"11111111" |

1	2	3	4	5	6	7	8	9	0	
- /	:	;	( )	¥	&	@	"			
# +=	.	,	?	!	'	< >				
ABC					Space					return
🌐										🔊

キャンセル QRコード



レンズから15~25cm離してQRコードに向け、デバイスがスキャンされるのを待ち、サウンドを出します。

サウンドが聞こえました

iPhone  → モバイル通信アイコン

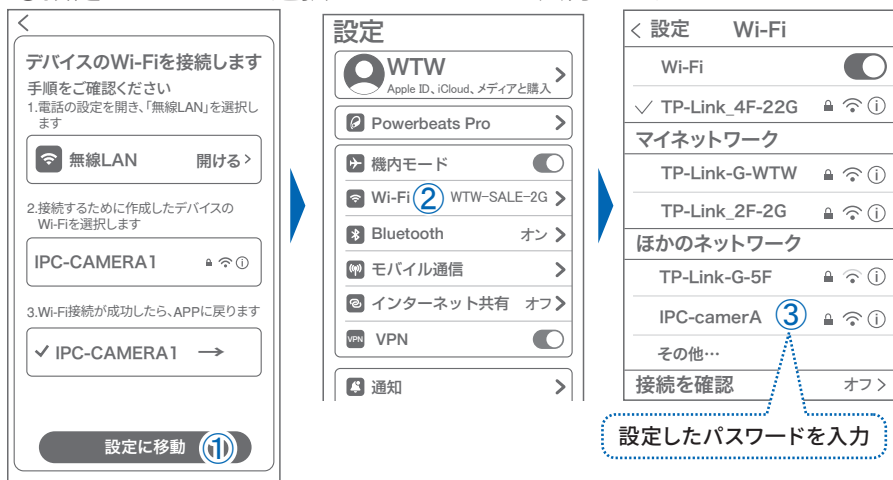
アンドロイド → 機内モードにしてください

15

①【設定に移動】をタップします

②Wi-Fi の設定に移動します

③設定した Wi-Fi を選択し、パスワードを入力します



【WTW-EAGLE VIP】アプリに戻ります

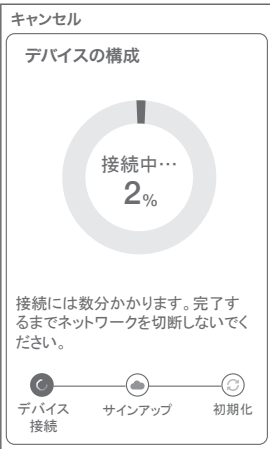
先に進めない場合、モバイル通信をOFFにしてください

iPhone (無線通信アイコン) → モバイル通信アイコン

アンドロイド → 機内モードにしてください

**注意**

【インターネットに接続されていません】と表示されますが問題ありません。  
この時 接続を維持するか聞いてくるスマートフォンがありますので【OK】や【維持する】を押して許可してください  
【IPCXXXXXX】への接続が完了したらスマートフォンの設定画面を閉じてください



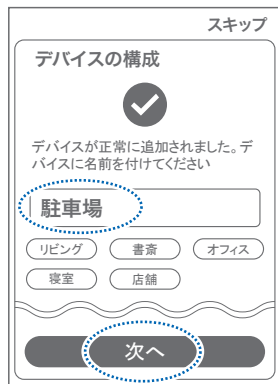
16

デバイス名を入力または選択し

【次へ】を押してください

**注意**

設定が完了時、モバイル通信をON に戻してください



### 3 スマートフォンからカメラに接続する

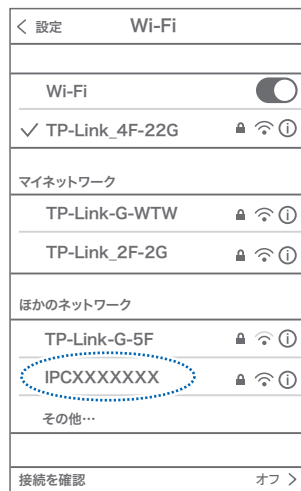
カメラから 3m 以内の場所で操作してください  
アプリを一度終了してください

スマートフォンの設定画面を開いてください

※ スマートフォンのまだアプリは  
また起動しないでください  
スマートフォンの Wi-Fi 設定を開いてください  
Wi-Fi 設定画面に【IPCXXXXXX】を探してください

※ 再接続時はスマートフォンがパスワードを  
覚えているためパスワードを求めてきません

カメラへの接続が完了したらスマートフォンの  
設定画面を閉じてください



#### iPhone の場合

iPhone の設定から カメラのアプリを探してください  
位置情報が ローカルネットワークが ON になっているか確認してください  
この時 Wi-Fi が OFF になるようでしたら ON にしてください  
設定が完了したらモバイル通信を ON にしてください

#### ※ IPCXXX に接続したときに

インターネット未接続やアプリを起動したときにネットワークエラーとなっても問題ありませんのでそのまま説明書に従い設定を進めてください

アプリを起動してください  
接続ができると【オンライン】と表示されます

画面をタップすると映像が表示されます

カメラの設定内容や再生、操作方法については  
カメラ本体に付属の説明書を参考してください

