

## ■WTW-DA244LH アップデート方法

初めに下記URLよりアップデートファイルのダウンロードが可能となりますので、事前にダウンロードをお願い致します。

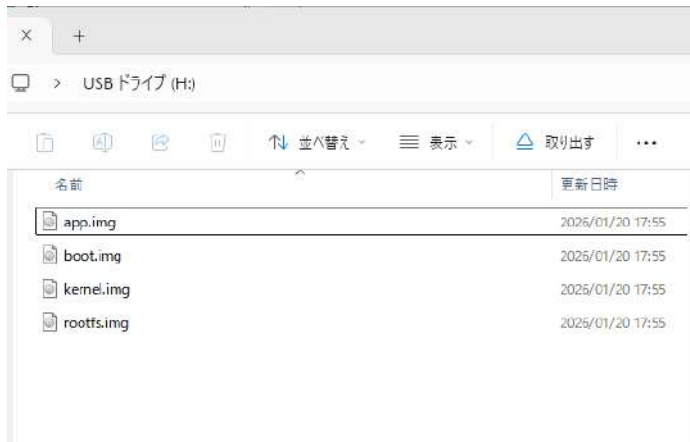
[https://www.wtw.jp/ccd/download/firmware/DA244LH\\_S\\_fw.zip](https://www.wtw.jp/ccd/download/firmware/DA244LH_S_fw.zip)

ダウンロードされるファイルはZIPファイルとなっておりますので解凍の上、ファイルのみをUSBへ保存して下さい。

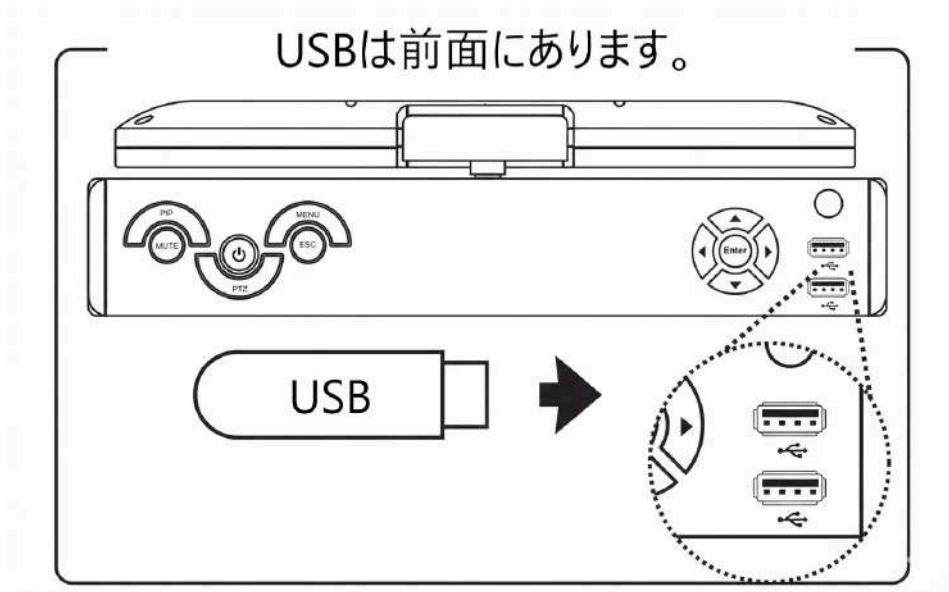
①ダウンロードしていただいたFWをUSB直下へ保存して下さい。

ファイルは全部で4つになります。

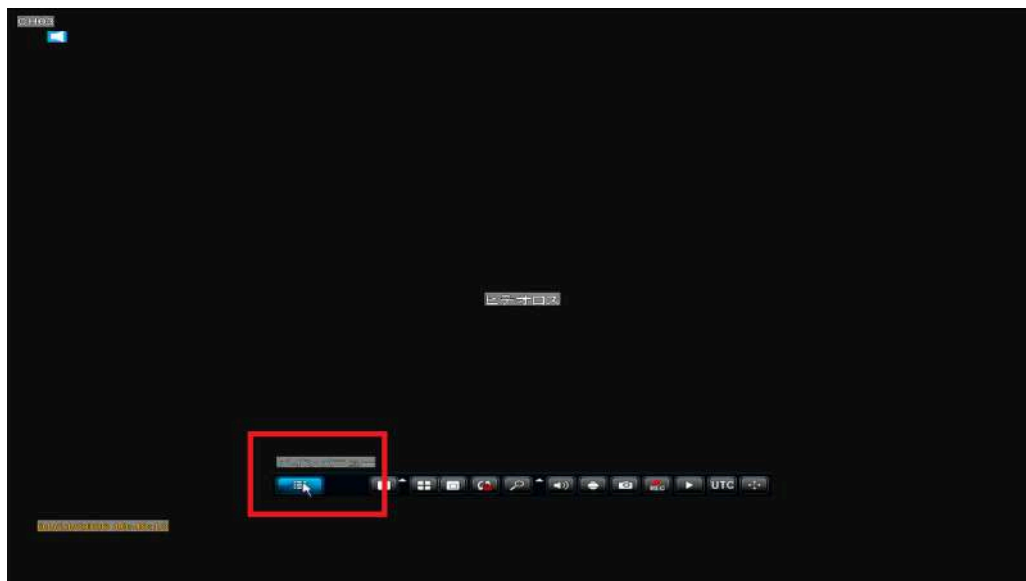
※フォルダの中には入れないで下さい。



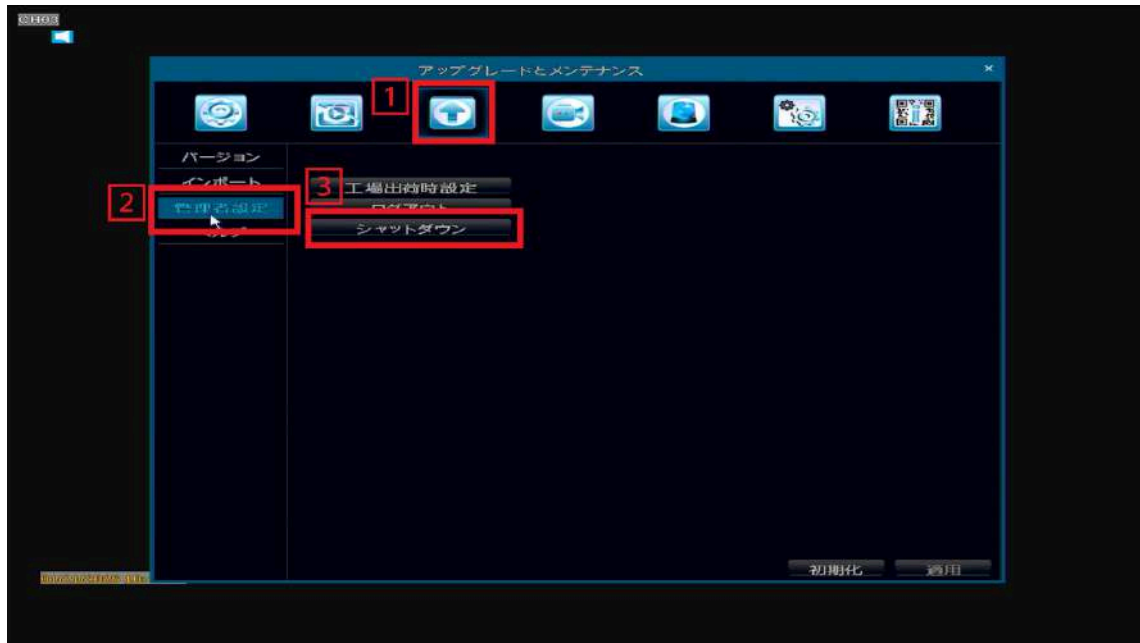
②アップデートファイルを保存したUSBフラッシュメモリを録画機に接続して下さい。



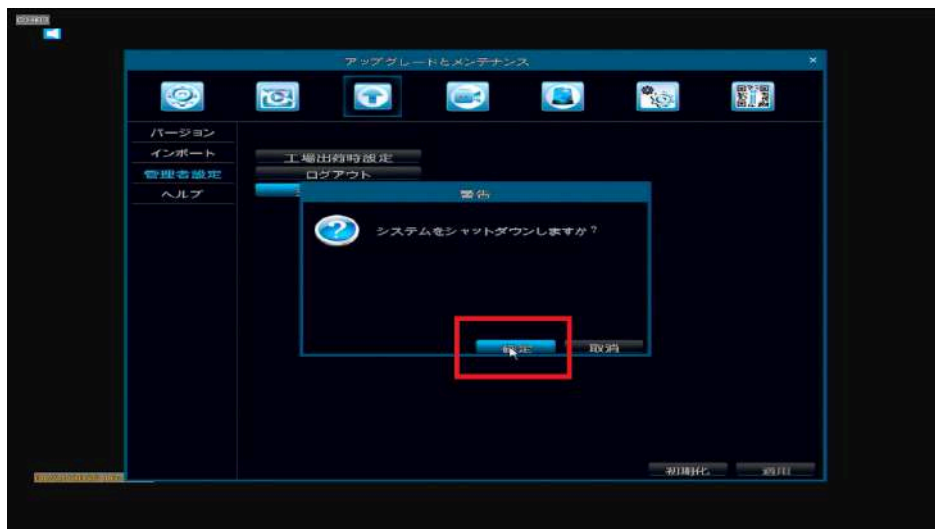
③ライブ画面から右クリック→メインメニューを左クリックして下さい。



④再生とバックアップ→管理者設定→シャットダウンを選択して下さい。

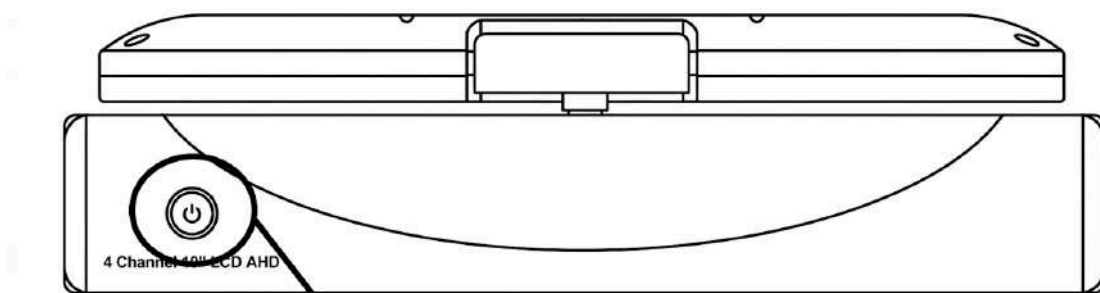


⑤システムシャットダウン画面が表示されますので確定を左クリックして下さい。



⑥シャットダウン後、真っ黒い画面に切り替わりますので、そのタイミングで録画機フロントパネルのボタンを押し再起動を行って下さい。

フロントパネル



ボタンをオン/オフして再起動  
を行って下さい。

再起動後にアップデートが開始されます、5分ほど経過すると再度画面が表示されアップデート完了となります。

アップデートが完了しましたらUSBを取り外して下さい。