

IPカメラ

説明書



アプリ名 WTW-EAGLE

目次

1. スペック	2
2. 外観	3
3. 準備、インストール、カメラ登録	4
3-1. 準備	4
3-2. スマートフォンにソフトをインストールする	5
3-3. カメラ登録	7
4. トップページ、設定、再生、共有	13
4-1. トップページ	13
4-2. 各種設定	14
4-2-1. 設定項目	14
4-2-2. マイクロSD挿入とフォーマット	16
4-2-3. モーション録画設定	17
4-2-4. ビデオ画像の設定	18
4-2-5. カメラ映像上下左右反転	18
4-3. 録画再生	19
4-4. 共有	20

1. スペック

録画解像度	2304×1296
ビデオフォーマット	TS ファイル VLC 又は GOM Player で再生可能
撮影画角	80 度
音声録音	有
ナイトモード	有(赤外線 LED 照射によるモノクロ撮影)
LED	赤外線 LED 2 灯 ホワイト LED 1 灯
照射距離	最長 5M
ビデオ撮影時間	30 秒～検知終了まで録画
録画容量	マイクロ SD16GB～128GB(クラス 10 以上)
録画時間	32GB 100 時間分
上書き録画	有
ネットワーク	IEEE 802.11b/g/n 2.4GHz
動作環境温度	0 度～50 度
動作環境湿度	5%～90%

※インターネット接続は光回線に接続することを推奨します
上り 3Mbps 以上確保できない環境化では正常に動作しない可能性が高いです

※スマートフォンで見る時 最初にアクセスしてから10分すると画面が停止します
画面が止まったらもう一度アクセスし直してください

※本製品は充電式です
画面上で50%を切ったら付属の電源で充電をしてください

電源を常時接続した状態で使用できますが 常時電源の場合は屋内で使用してください

2. 外観



電源ボタン/リセットボタンについて

電源をONにする方法

OFFの状態では電源ボタンを3秒長押しするとメロディーが流れて起動します

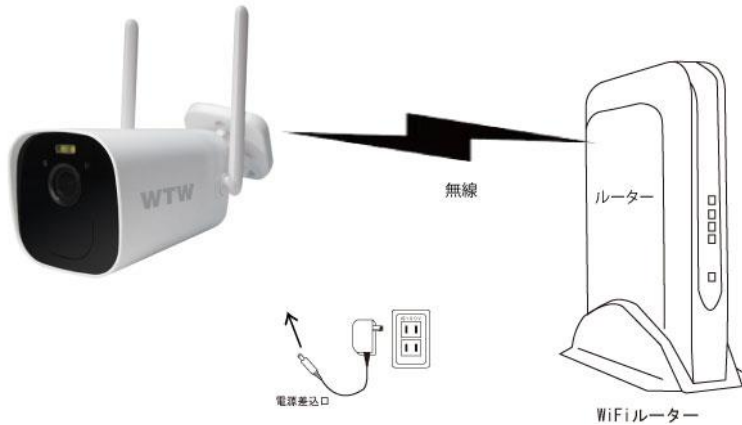
リセットをする方法：電源がONの状態では10秒リセットボタンを長押しすると「リセットに成功しました」「ペアリングを開始します」とアナウンスします

電源をOFFにする方法

電源ボタンを3秒長押しすると電源がOFFになります

3. 準備、インストール、カメラ登録

3-1. 準備



※本製品は インターネット接続されたWi-Fi接続可能なルーターとそのルーターに Wi-Fi接続されたスマートフォンが必要です

※カメラを設定する時には Wi-FiルーターのSSIDとパスワード（暗号化キー）が必要になりますので確認してください

※スマートフォンの位置情報は必ずONにして使用してください

※カメラを設置する前にWi-Fiルーターの近くで設定を完了してください

※本製品は2.4GHz（WPA, WPA2）を使用します 5GHzのWi-Fiは使用できません

※カメラの登録設定をする時 スマートフォンによってWi-Fi環境が不安定もしくはインターネットに 接続されていない場合は 接続を維持しない場合があります
このような場合は スマートフォンの設定で「機内モード」にしてください
カメラの登録設定が完了したら「機内モード」を解除してください

※モーション通知について

スマートフォンで映像を見ている時は モーション通知は行われません
またWi-Fiが不安定になっている場合も モーション通知は行われません

※シェアされた側のスマートフォンには通知は行われません

3-2. スマートフォンにソフトをインストールする

アプリ名 「WTW-EAGLE」

iPhoneの場合は APP Store

androidの場合は Play Store

上記のStoreよりアプリをインストールしてください

インストールが完了したら「WTW-EAGLE」アイコンを
タップしアプリを起動してください



ユーザー登録 (例 iPhone)

アプリを起動し[登録する] をタップしてください

ユーザー登録のために

メールアドレスを入力して 「OK」 を
タップしてください

入力したメールアドレスに
system@support.eseecloud.com から

確認コード (6桁の数字) が送られますので
確認してください



送られてきた確認コードを入力してください

ログイン用のパスワードを任意で入力してください

続けて同じパスワードを下の段に入力してください

入力が完了したら 「OK」 をタップしてください

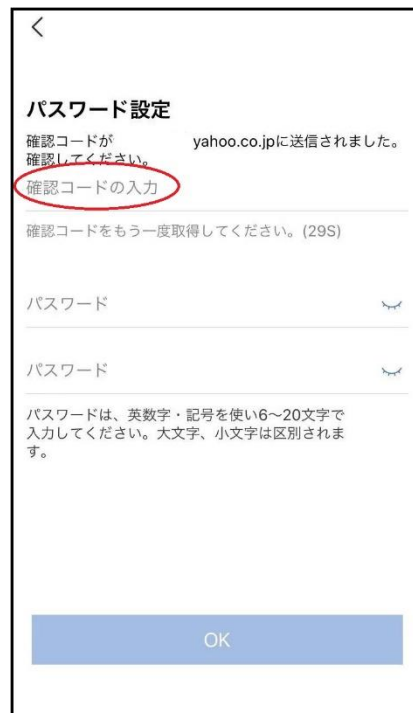
Hello,

Your e-mail Activation code is

111355

This is the verification code for the mail activation. If you do not activate the mailbox within 15 minutes after receiving the mail, the message content will be invalid.

This message was sent by the system, do not reply



登録が完了したら右の写真のようになります



3-3. カメラの登録 (1台のスマートフォンに2台目以降の登録はここから始めてください)

カメラの電源を入れてください

カメラのリセットボタンを 10 秒押してください

「リセットに成功しました」「ペアリングを開始します」とアナウンスがあります

カメラ登録のために「WTW-EAGLE」アプリを起動してください

「デバイスの追加」をタップしてください

2 台目以降の登録は右上の「+」をタップしてください



カメラの底面にある QR コードを
読み取ってください



「追加」をタップしてください



この時カメラのリセットボタンを 10 秒押してください

「リセットに成功しました」

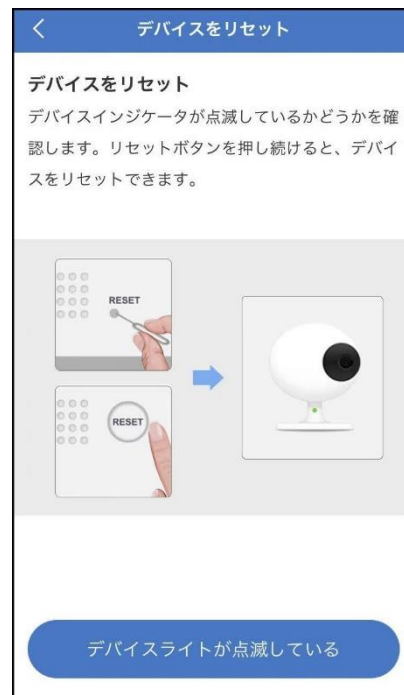
「ペアリングを開始します」と

アナウンスがあります

アナウンスが聞こえたら

「デバイスライトが点滅している」を

タップしてください



「リモートビュー」を

タップしてください



Wi-Fi 接続名 (SSID) を確認してください

2.4GHz と 5GHz の SSID 名の違いとして

ルーターのメーカーによって違いはありますが

SSID 名の 中間や末尾に -G や-A があります

-G は 2.4GHz です -A は 5GHz です

Wi-Fi 接続用のパスワードを入力してください

ルーターの側面などに記載されている 認証キーや暗号(化)キーを入力してください

入力の際は 大文字と小文字の区別、英数字のゼロとオーの違いに気を付けて入力してください

入力が完了したら「次」をタップしてください

次を押したときに右のメッセージが出た場合は

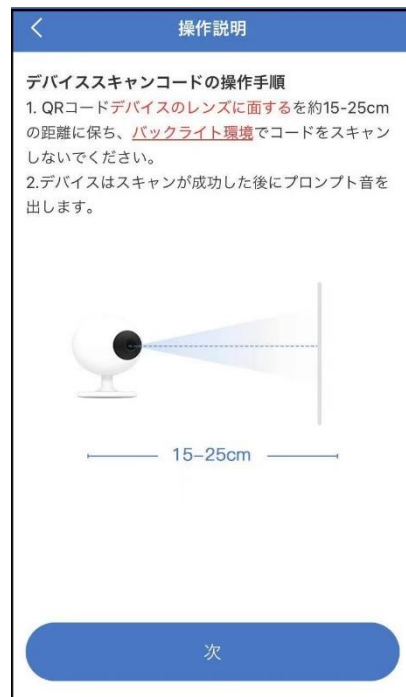
2.4GHz ではなく 5GHz に接続していますので

スマートフォンの設定を 2.4GHz に接続して

もう一度設定を行ってください



「次」をタップしてください

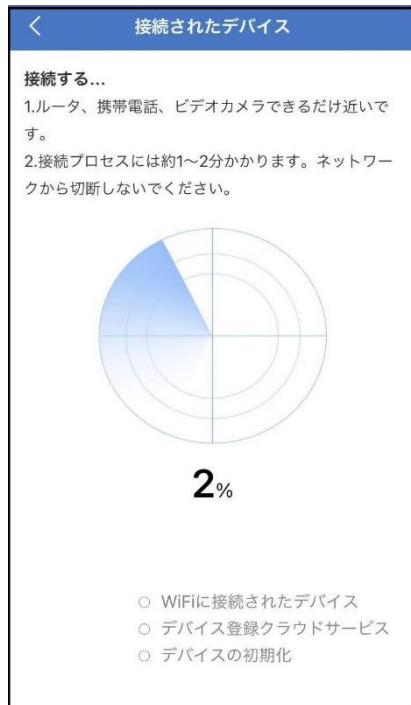


表示している QR コードをカメラのレンズに
向けてください

カメラから「QR コードのスキャンに成功しました」
とアナウンスがあるまで向けてください

「QR コードのスキャンに成功しました」が
聞こえたら「トーンを聞く」をタップしてください





「ペアリングに成功しました」とアナウンスがあると成功です
「ネットワークの設定に失敗しました」とアナウンスがあった場合はパスワードを確認して
もう一度最初から設定してください

デバイス名を任意で入力してください
カメラのパスワードを任意で入力してください
英数字 1 文字から 20 文字で設定してください
入力が完了したら 「デバイスリストに追加」を
タップしてください



登録が完了するとカメラ情報が表示されます

4. トップページ、設定、録画再生、共有

4-1. トップページ

- ① カメラの名前と通信状態を表示します
- ② カメラのID番号を表示します
- ③ カメラの名前の変更や削除ができます
- ④ カメラの映像を表示します
- ⑤ 他のスマートフォンにカメラを共有できます
- ⑥ 動体検知した映像を確認できます
- ⑦ 録画した映像を再生できます
- ⑧ カメラの設定画面を表示します
- ⑨ デバイス表示画面に戻ります
- ⑩ デモ（現在使用できません）
- ⑪ モール（現在使用できません）
- ⑫ ログイン内容やアプリの各種設定を表示します
- ⑬ PIRのON/OFFができます

- ⑭ 通信速度を表示します
- ⑮ 画面 横表示切り替え
- ⑯ 録画した映像を再生できます
- ⑰ 画面の調整ができます
- ⑱ 画面表示画質の変更が出来ます
- ⑲ ライト操作 赤外線とホワイトLED切り替え
- ⑳ カメラから音声を出すことができます
- ㉑ スマートフォンに写真を記録します
- ㉒ カメラからの音声が出ます
- ㉓ スマートフォンに動画を記録します
- ㉔ カメラの設定画面を表示します
- ㉕ 日付時刻を表示します

※⑲⑳を押したとき「アクセス拒否」と出る場合は

スマートフォンの設定からアプリに対して写真やストレージ項目を許可設定にしてください



4-2. 各種設定

4-2-1. 設定項目

デバイス情報

デバイスID：カメラのID番号を表示します

電気量：バッテリー容量を表示します

信号：Wi-Fiの電波状況を表示します

デバイスタイプ：BATTERYIPC

デバイスバージョン：カメラのバージョンを表示します



一般設定

オーディオ周波数：音声のON/OFF

音声読み上げ：日本語で使用してください

デバイス容量：音量の調整が出来ます

モーション検知管理：動体検知設定が出来ます

操作モード：省エネモードで使用してください

使用シナリオ：屋内とアウトドア（屋外）

FWのアップデート：ソフトの更新が出来ます



※本製品はバッテリー式の為 常時録画モードはありません

ストレージ管理

TFカード収納：マイクロSDの残り容量とフォーマットが出来ます
クラウドストレージ：本製品には対応しません

時間設定

時刻同期：タイムゾーンに合わせて
インターネット時間と同期します

タイムゾーンの選択：アジア/東京 GMT+9を選択してください

サマータイム：オフで使用してください



詳細設定

ビデオ画面の反転：画像を上下左右反転させます

ビデオ画像の設定：選択して使用してください

プライバシーゾーンの設定：プライバシーゾーンが設定できます

パスワードの設定

カメラのパスワードが変更できます



※設定を変更された後は必ず画面右上の「保存」を押してください

4-2-2. マイクロSD挿入とフォーマット

マイクロSDカード

16GB～128GB（クラス10以上）を挿入してください

設定→ストレージ管理→TFカード収納→フォーマットの
順番にタップしてマイクロSDを初期化してください

※マイクロSDの抜き挿しはカメラの電源がOFFの状態で行ってください



電源ボタンについて

電源をONにする方法

OFFの状態です電源ボタンを3秒長押しすると起動します

電源をOFFにする方法

電源ボタンを長押しすると電源がOFFになります

4-2-3. モーション（動体検知）録画設定



設定→モーション検知管理の順番にタップしてください

モーションセンサーをONにしてください

モーションセンサー録画をONにしてください

ヒューマノイド検出アラーム：カメラが人の動きを検知すると通知します

ヒューマノイドの写真フレーム：検知しているエリアを表示します

顔検出アラーム：カメラが人の顔を検知すると通知します

フェイスフレーム：検知しているエリアを表示します

モーションセンサー録画：ONにするとSDカードに録画します

動き検出ビデオの長さ：動体検知時の録画時間を設定できます

モーションアラーム：ONにするとモーション検知時にスマートフォンに通知します

※一度通知すると5分間はモーション検知しても通知をしません

5分以上経過した後モーション検知すると通知します

モーション感度：感度調整が出来ます

モーション検知音：ONにするとモーション検知時にカメラからサイレンが鳴ります

4-2-4. ビデオ画像の設定

設定→詳細設定→ビデオ画像の設定の順番に
タップしてください

モードをタップしてください

使用状況に合わせて赤外線、フルカラーの
中から選択してください

赤外線：赤外線LEDが光って白黒で映ります

フルカラー：暗い時にホワイトLEDが光ります



4-2-5. カメラ映像上下左右反転

カメラを逆さに取り付けした場合画像が逆さに映ります
設定で上下左右の反転をするとスマートフォンで
見た映像が正常に映ります

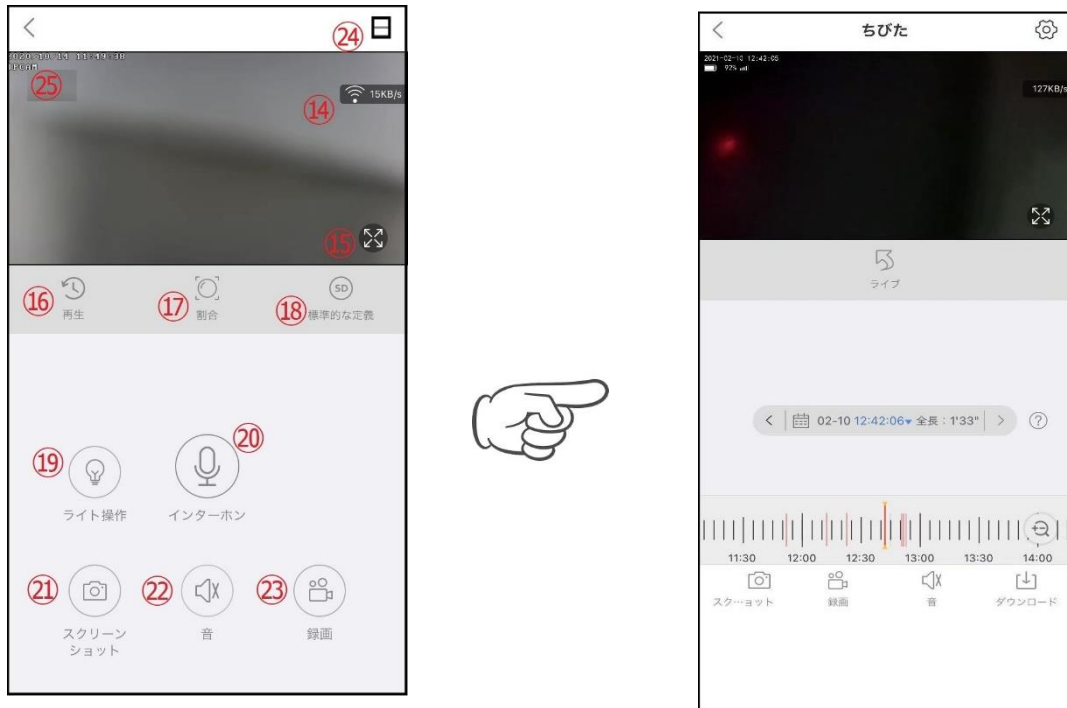
設定→詳細設定→ビデオ画面の反転の順番に
タップしてください

上下反転をOFFにしてください

左右反転をOFFにしてください



4-3. 再生



映像を見ている時に ⑩をタップするとSDカード録画 再生モードに移行します

画面中央のカレンダーマークをタップすると日付を変更できます

下に出てきたタイムバーから再生したい時間帯にスライドして再生をしてください

赤色：動体検知

再生中に左下の「録画」をタップするとスマートフォン内にバックアップが取れます

パソコンでの再生

カメラからマイクロSDカードを取り出してパソコンに認識させると再生できます

GOM Player又はVLC Playerをダウンロードして再生してください

4-4. シェア（共有）

複数のスマートフォンでシェア（共有）する

※複数のスマートフォンでシェアする場合

シェアされたスマートフォンには通知が来ません

3-3 カメラ登録を参考に

1台目のスマートフォンにカメラを登録してください

2台目のスマートフォンにアプリ（WTW-EAGLE）をインストールしてください

1台目のスマートフォンにカメラの映像を表示してください

⑤番をタップしてください

右上の「レ」をタップしてください

QRコードが表示したら2台目のスマートフォンにアプリ（WTW-EAGLE）を起動してください
+ボタンをタップしてください

1台目のスマートフォンに表示されている

QRコードを2台目のスマートフォンでスキャンしてください

スキャンが完了すると共有完了です

