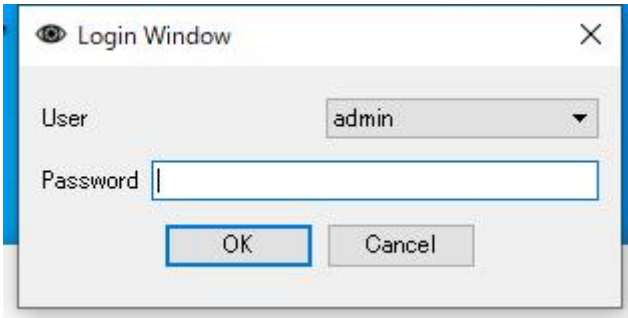


## ■CMSVer2.5.4 録画機の登録方法

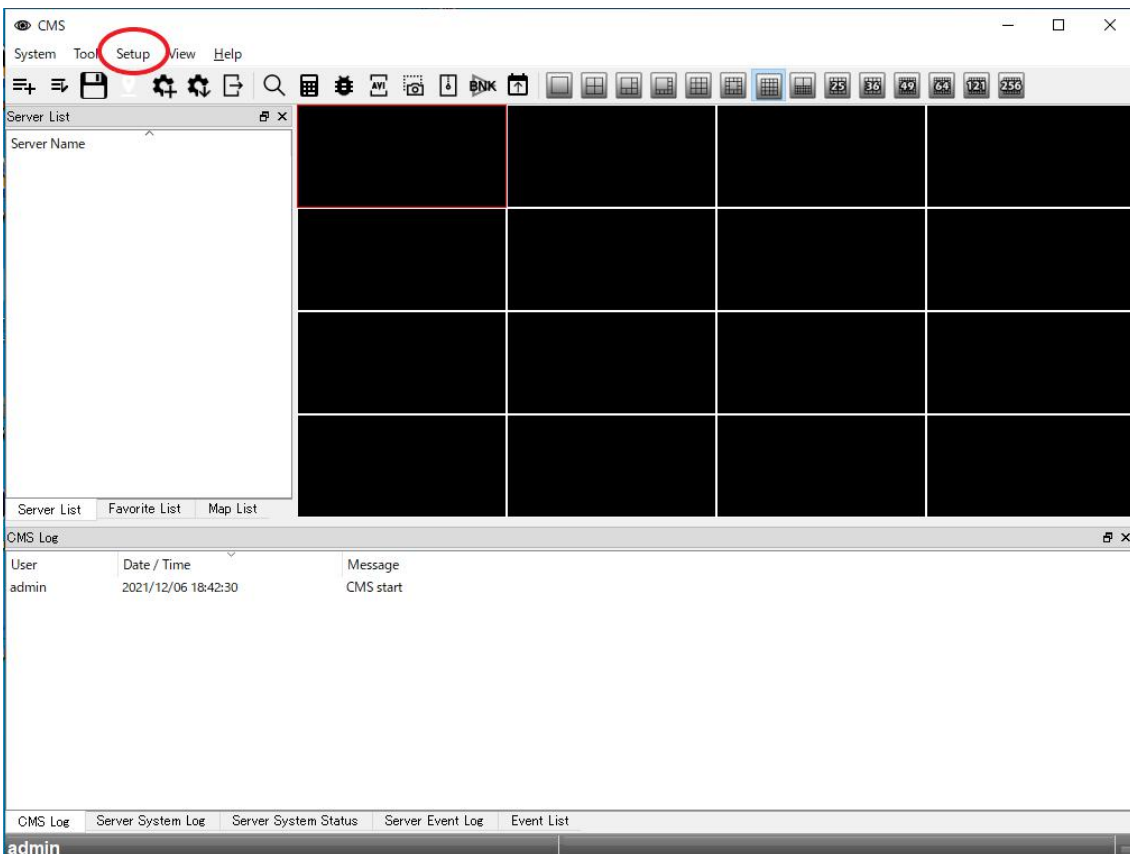
### ●ログイン

- ①CMS ソフトをインストール後、デスクトップに表示されるアイコンをダブルクリックします。
- ②ログイン画面が表示されますので初期パスワード「1111」を入力しログインします。

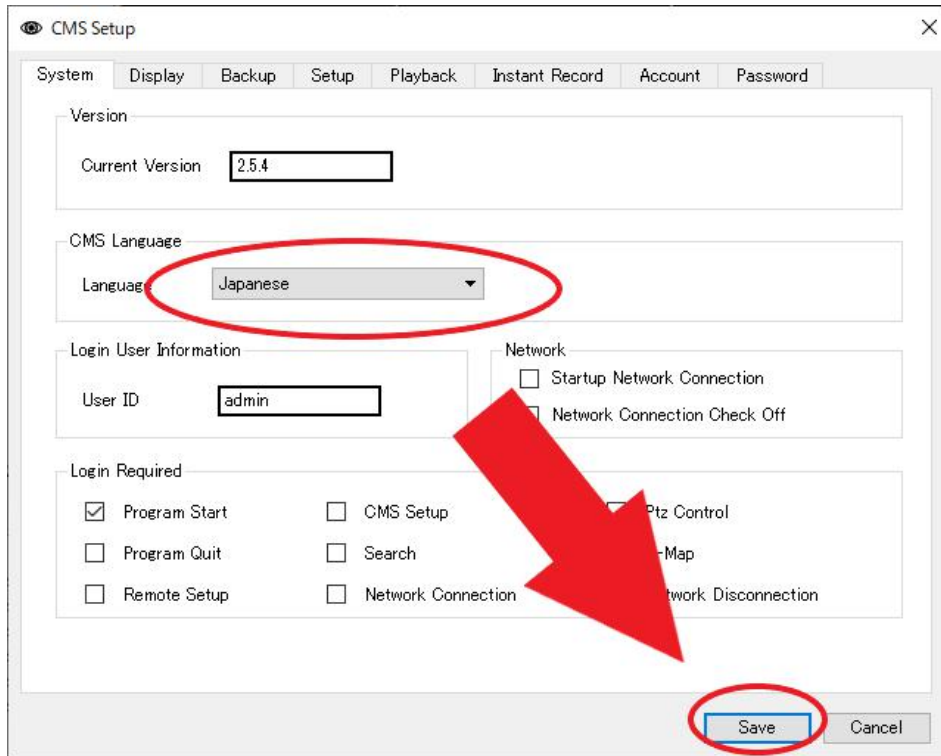


### ●言語変更

- ①Setup を左クリックし、表示される CMS Setup を開きます。

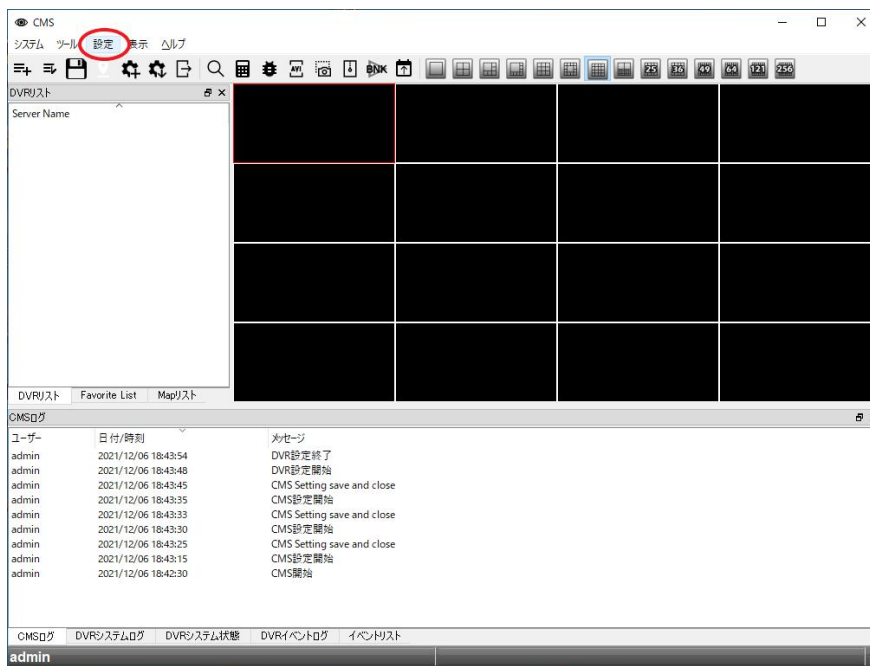


②Language を Japanese に変更し Save を左クリックして下さい。  
以上で言語を変更できます。



●録画機の登録（同一ネットワーク内）

①設定⇒サーバー設定と開きます。



②サーバー登録を左クリックします。



③DVR 検索を左クリックします。



④DVR を検索するを左クリックすると同一ネットワーク内の録画機を検索してきます。

録画機情報が表示されたらダブルクリックして下さい。



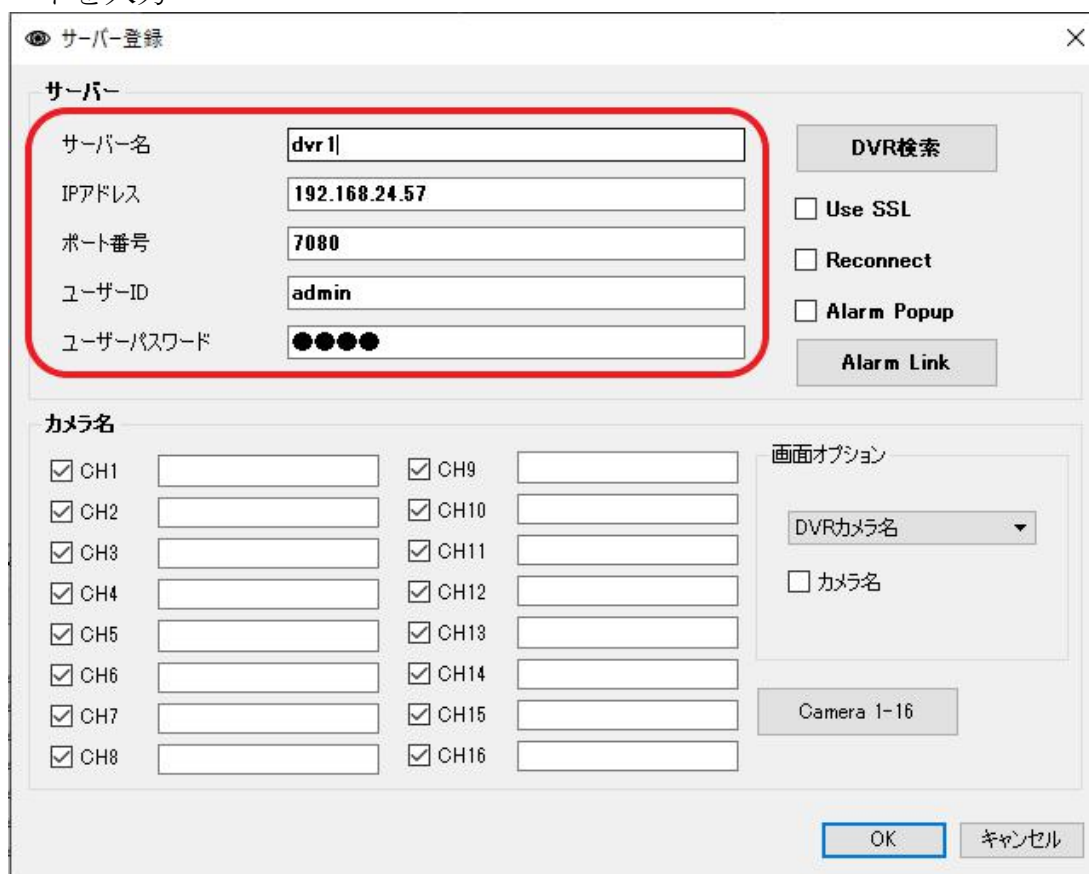
⑤ダブルクリック後、録画機の情報がサーバー登録画面に表示されます。

下記の情報を入力し、画面右下の OK を左クリックし登録して下さい。

サーバー名：任意で入力

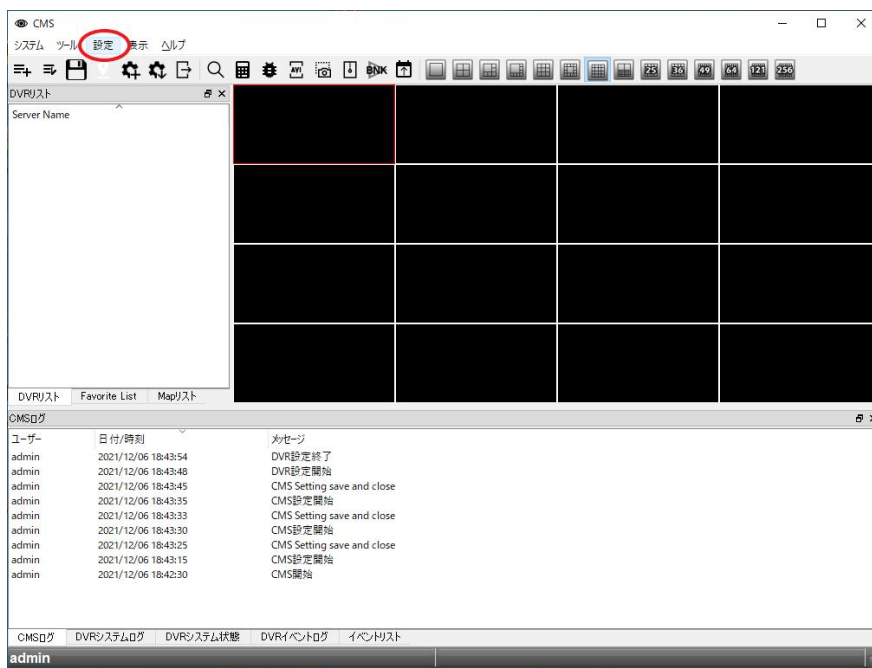
パスワード：録画機本体のパスワードを入力

※初期パスワード 1111 が自動で入るため、変更している場合は変更後のパスワードを入力



## ●録画機の登録（遠隔設置時）

①設定⇒サーバー設定と開きます。



②サーバー登録を左クリックします。



③下記の情報を入力します。

- ・サーバー名：任意で入力。
- ・IPアドレス：固定IPアドレス又はnsddnsアドレスを入力（xxx.nsddns.org）
- ・ポート番号：録画機本体のTCP1ポートを入力※初期は7080
- ・ユーザーID：録画機本体のユーザー名を入力※初期 admin
- ・ユーザーパスワード；録画機本体のパスワードを入力※初期 1111

入力後 OK を左クリックし登録完了です。

サーバー登録

サーバー

サーバー名

IPアドレス

ポート番号 7080

ユーザーID admin

ユーザーパスワード ●●●●

DVR検索

Use SSL

Reconnect

Alarm Popup

Alarm Link

カメラ名

CH1   CH9

CH2   CH10

CH3   CH11

CH4   CH12

CH5   CH13

CH6   CH14

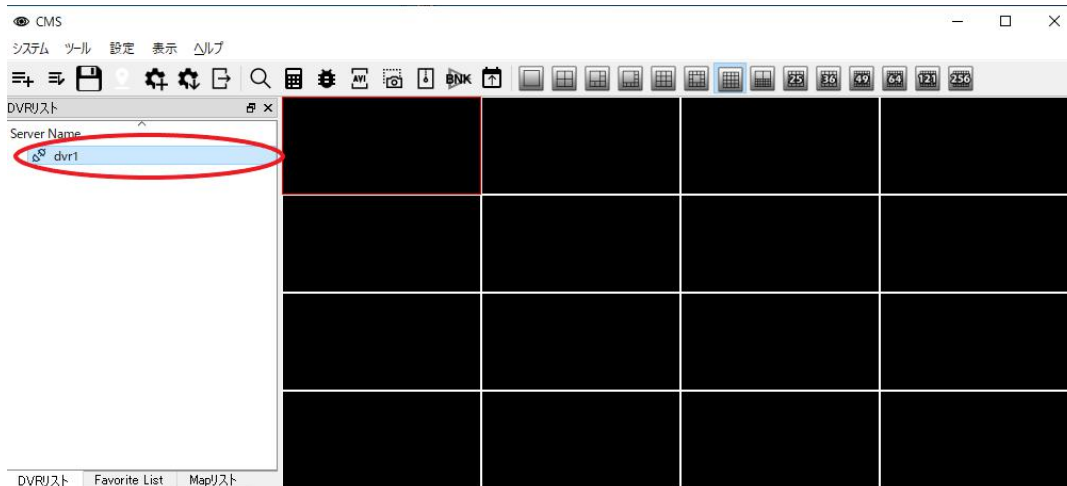
CH7   CH15

CH8   CH16

OK キャンセル

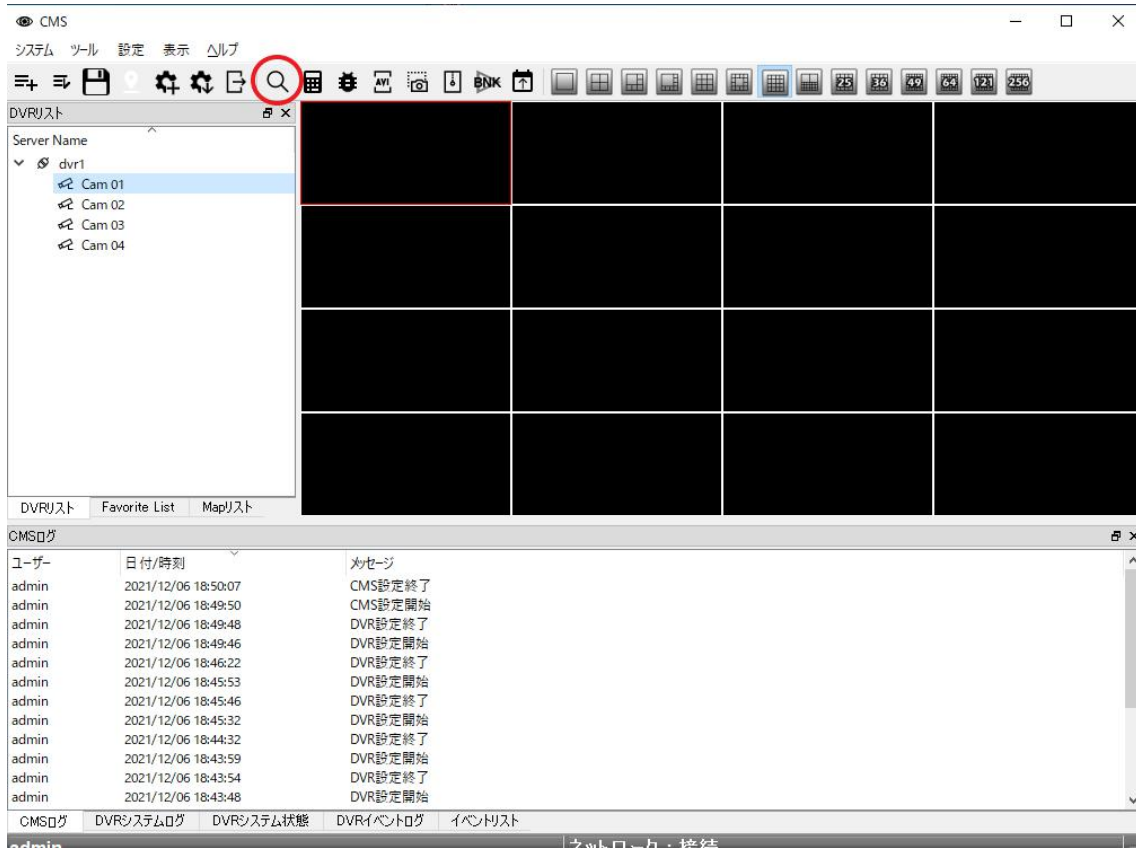
### ●ライブ映像の確認

録画機情報登録後、トップ画面の左側 DVR リストに録画記名が表示されます。録画記名の上でマウス左クリックを押し、「接続」をクリックするとライブ映像が表示されます。



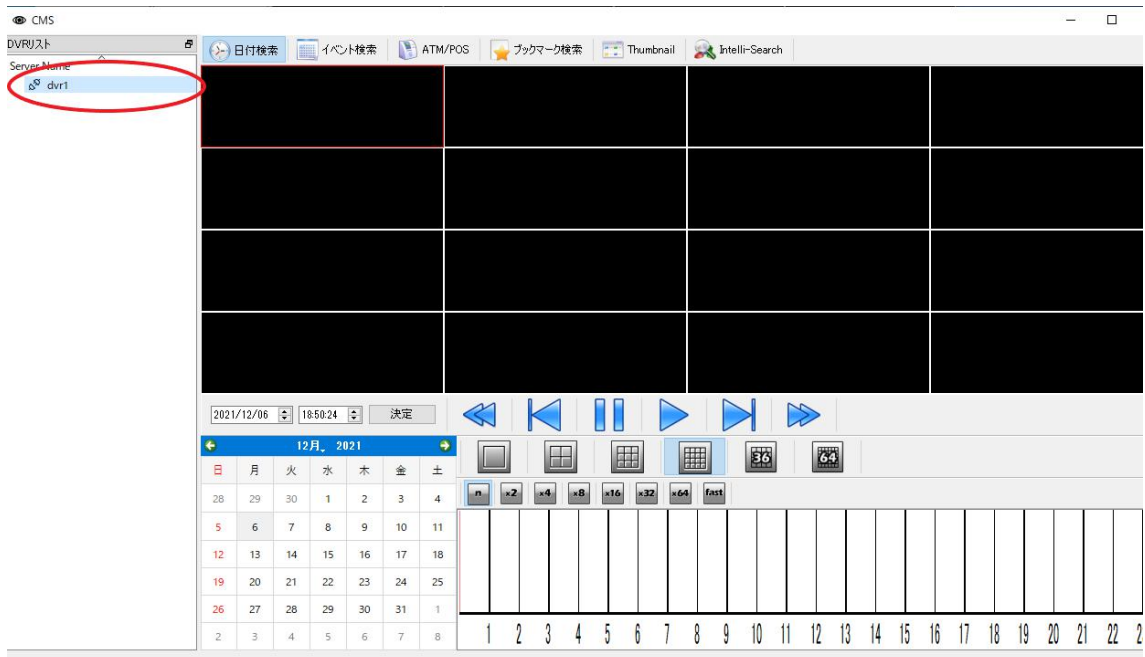
## ●録画再生

①検索アイコンを左クリックします。

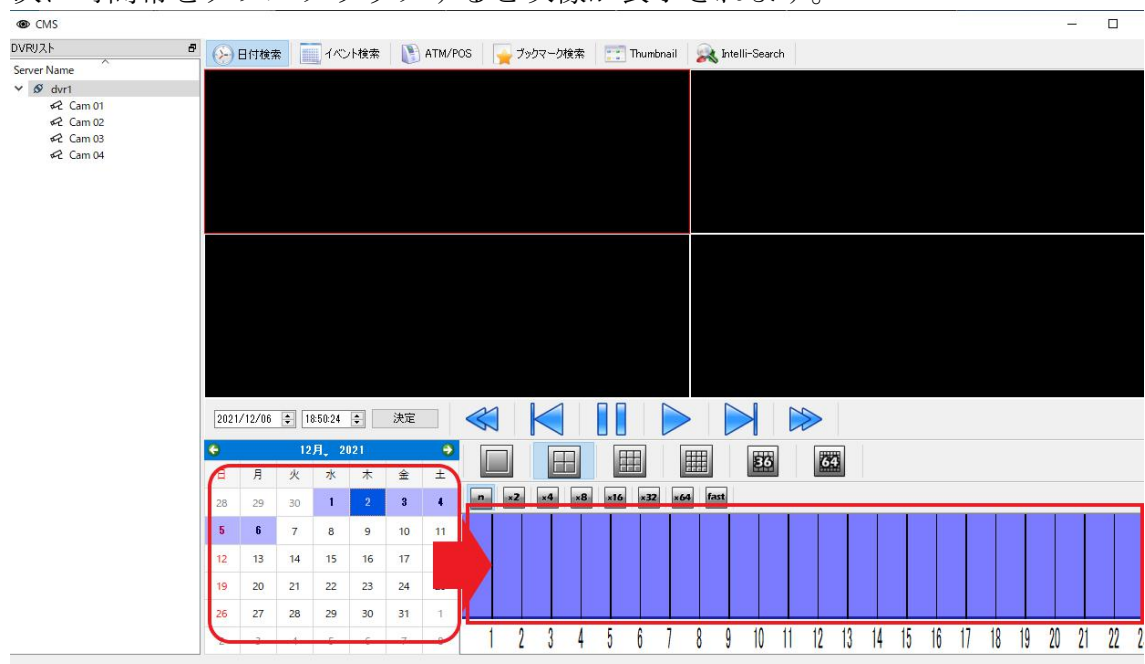


②別ウィンドウで再生画面が表示されます。

DVR リストから再生したい録画機を選択し、右クリック⇒接続をします。



③カレンダーに録画データが表示されますので再生したい月、日を選択します。次に時間帯をダブルクリックすると映像が表示されます。



以上で再生が可能です。