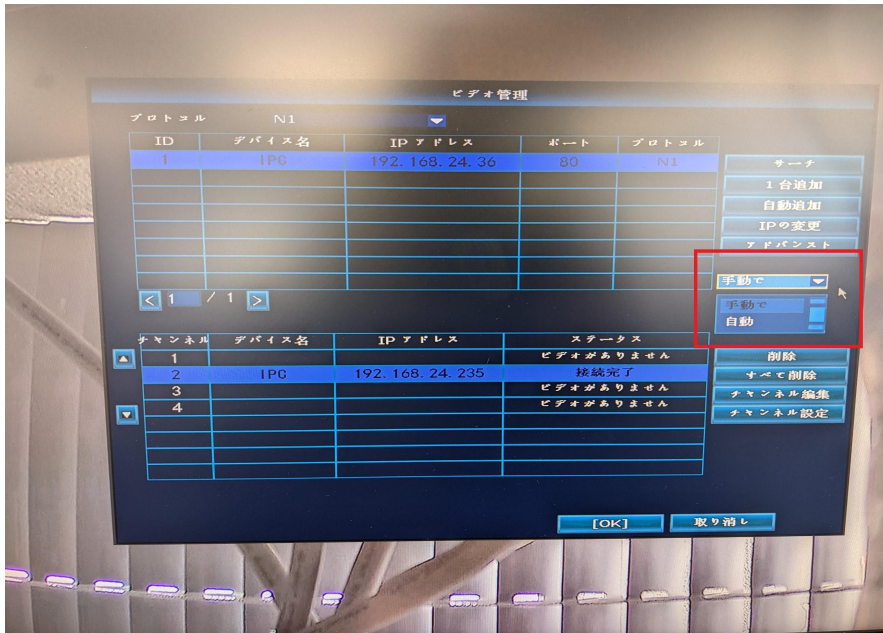


## ■NV2/EG/BD/Par シリーズカメラの初期化方法

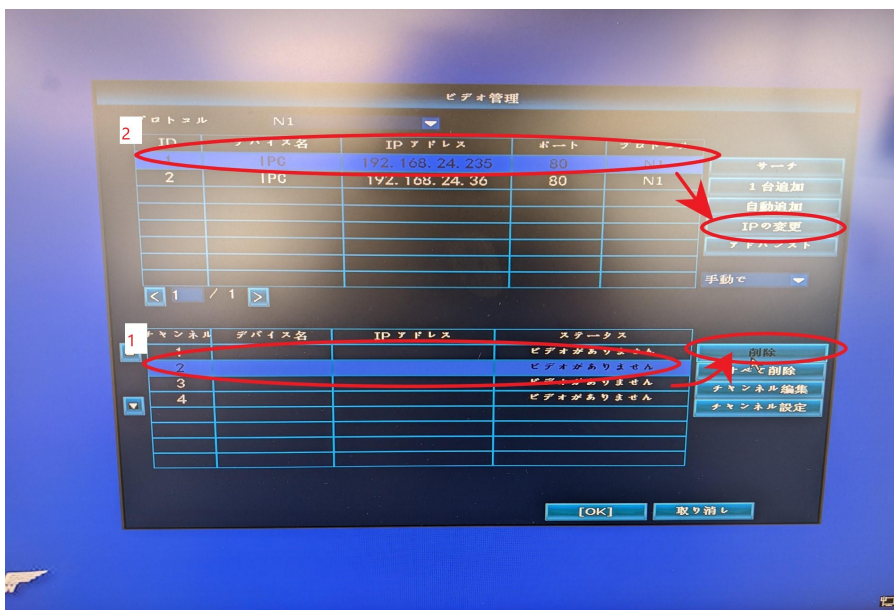
※画像は WTW-NV249GP3 です。

機種によって異なる表記が有るかもしれませんがご了承ください。

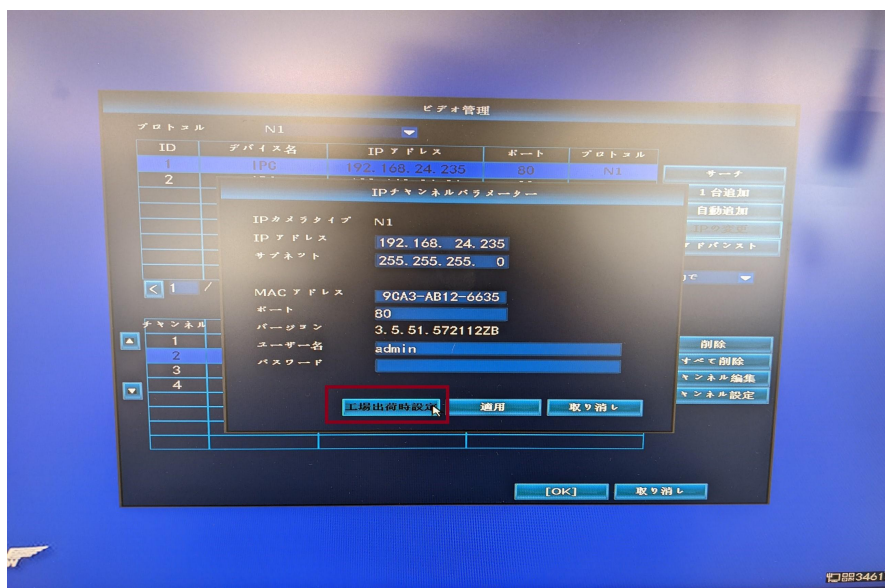
- ①録画機本体の操作でライブ画面から右クリック⇒ビデオ管理を開きます。
- ②ビデオ管理画面右側中央に有る「自動」を「手動」へ変更します。



- ③画面下のリストに表示される初期化したいカメラを左クリックで選択します、選択後右側の「削除」で削除します。  
削除するとカメラ情報が画面上のリストへ表示されますので、左クリック後「IPの変更」を左クリックします。



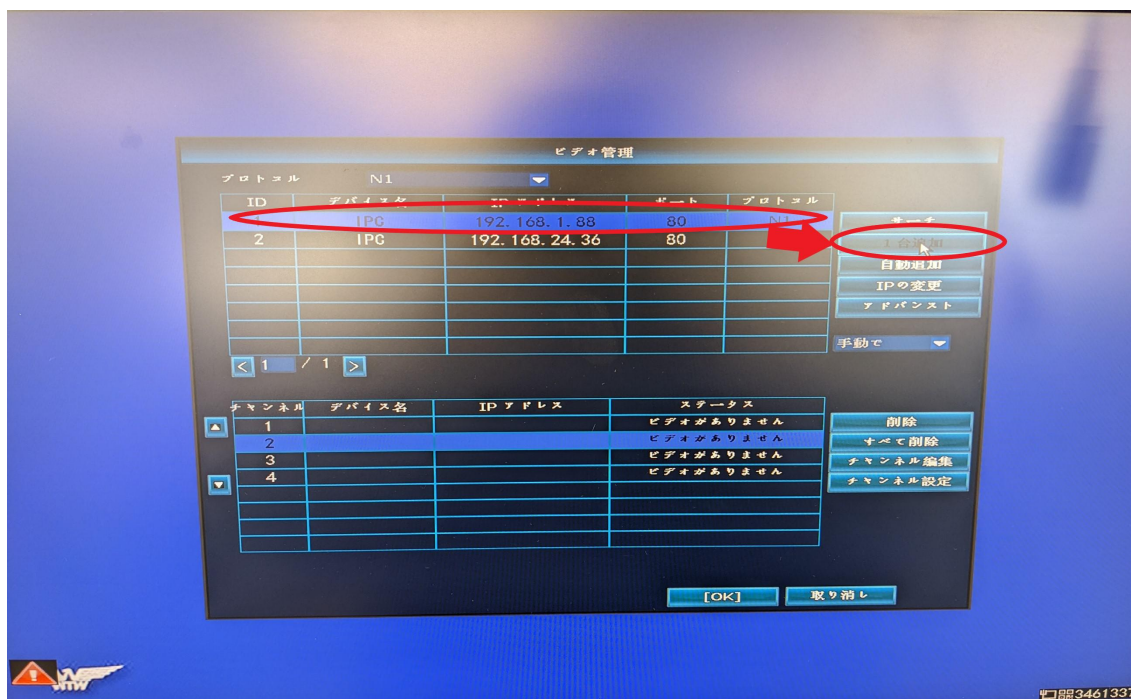
④IPの変更画面から「工場出荷時設定」を左クリックします。  
クリック後取り消しで前の画面に戻ります。



⑤工場出荷時設定でカメラの再起動が行われます。  
約1分でカメラが再起動してきます。

1分後に「サーチ」を左クリックするとビデオ管理画面上のリストにカメラの情報が再度表示されます。

⑥カメラ情報の再表示後左クリックで選択し、右側の「1台追加」を左クリックします。



以上で初期化後の再追加が可能です。