

IP カメラ

取扱い説明書

## スペック

搭載レンズ 3.6mm 3メガピクセル対応ボードレンズ

プロセッサ RISC CPUハードウェア・ビデオ処理および圧縮

周辺動作温度 -20℃～+55℃

ネットワーク イーサネット

10BaseT/100BaseTX, AutoMDIX, RJ-45

最大接続数 3箇所（画質設定により変動します）

映像圧縮方式 H.264

映像出力解像度 1920×1080(1080P)／1280×720(720P)

704×576／640×360／352×288

映像フレーム数 最大20fps

シャッタースピード Auto / Manual

オートゲインコントロール(AGC) Auto

ホワイトバランス Auto / Fixed / Manual

DAY & NIGHT オート / デイ / ナイト / スケジュール

ノイズ除去機能(NR) 3DNR（オフ, 低, 中, 高）

感度アップ (DSS) オフ / オート

D-WDR

WDR, 露出 オフ, 低, 中, 高

BLC 有

ACE機能 高, 中, 低 （明暗比の調整機能）

ミラー 上下左右反転可能

モーション機能 オフ / オン （縦12×横16サイズ）

カメラネーム 英数字20文字

電源 DC12V

PC動作環境

OS Windows® 10 / 8.1 / 8 / 7

視聴・操作ブラウザ Internet Explorer 11 / 10

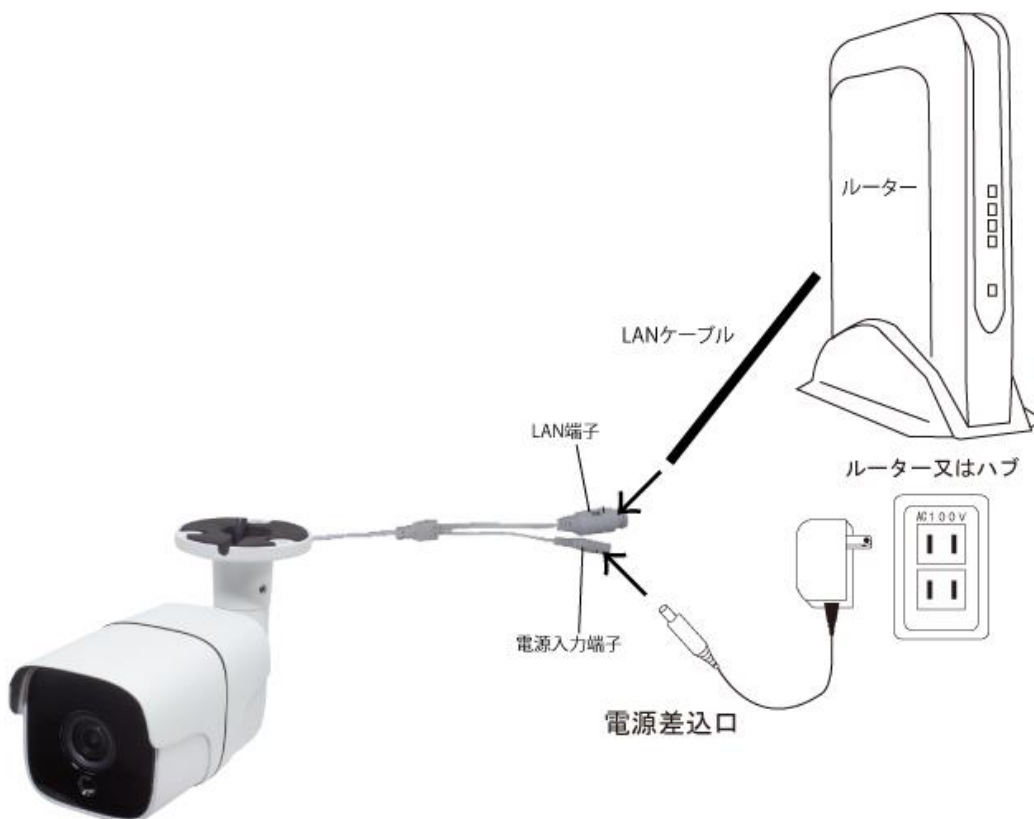
※Edgeを含む他のブラウザは非対応

# 1. 接続と各部名称

## 各部名称



※マイクロSDカード挿入口を開く場合は精密ドライバーを利用してください



接続例は赤外線カメラの写真ですが

カメラの型番によって形や色が違います

IPカメラに電源とLANケーブルを接続して下さい

LANケーブルは 別途用意してください

LANケーブルは 本体ケーブルに挿し込み

反対側のコネクタをルーター又はハブに挿してください

カメラに電源が入りLAN接続が完了したら

スマートフォンとカメラの箱を準備してください

※マイクロSDの出し入れは

カメラの電源をOFFにしてから行ってください

## 2. カメラ登録、携帯監視（有線接続）

右のQRコードより

読み取ってインストールしてください

QRコードが読み込めない場合は

iPhone、android共に

「WTW IP VIEW8」を検索しインストールしてください



iPhone

App Storeでアプリ名を検索してください

アプリ名 [WTW IP VIEW8]

Andoroid

Play Storeでアプリ名を検索してください

アプリ名 [WTW IP VIEW8]

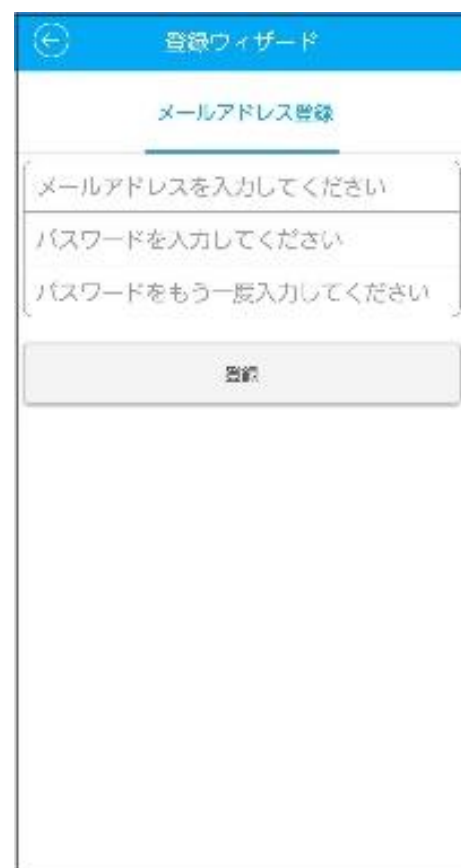


インストールが完了したら  
アプリを起動して  
[サインアップ]をタップしてください

サービスエリアを選択して下さい

「international」を選択し  
地域を選択して下さい  
アジア→Japanを選択し  
「次へ」をタップして下さい

登録したいEMAILアドレスと  
パスワード（任意）で入力し  
[登録]をタップしてください



登録が完了したら初期画面に戻り  
登録したEMAILとパスワードを  
入力してください

[ログイン]をタップすると  
カメラ登録画面に移行します

メールの登録ができない場合は  
画面下の家マーク（ローカル）を  
タップすると

カメラ登録画面に移行します

カメラ登録画面で[+]を  
タップしてください



[デバイスID]のQRコードを  
タップするとQRコード読み取り  
画面になります



カメラの箱に  
UID番号のQRコードがありますので  
QRコードを読み取ってください  
読み込みが完了するとIDが入力されます  
[装置名]に任意でカメラ名を  
入力してください  
[ユーザー名]に  
adminを入力してください  
[パスワード]には  
何も入力しないでください



入力が完了したら



をタップしてください



登録が完了したら

登録内容の画面をタップすると画面が表示されます

画面上に「オンライン」となっている所をタップすると画面が表示されます

「オフライン」の場合は  
LANケーブルや電源を  
確認してください

「パスワードが間違っています」  
の場合は登録時にパスワードを  
入力された可能性がありますので  
登録をし直してください

登録の削除は

iPhoneの場合は＞マークを左に

スワイプして削除ボタンを出してください

Androidの場合は登録名の付近を長くタップすると  
削除のメッセージが出ます



### 3. カメラ登録、携帯監視（無線接続）

有線接続でカメラの映像が  
スマートフォンで見られるように  
登録をしてください  
無線設定が完了するまで  
LANケーブルは外さないでください

登録が完了したら  
デバイスリストの「>」を  
タップして設定画面を  
出してください



WiFi設定をタップしてください



WiFiリストから

接続したいSSIDを選択して下さい

2.4GHzのWiFiに接続してください

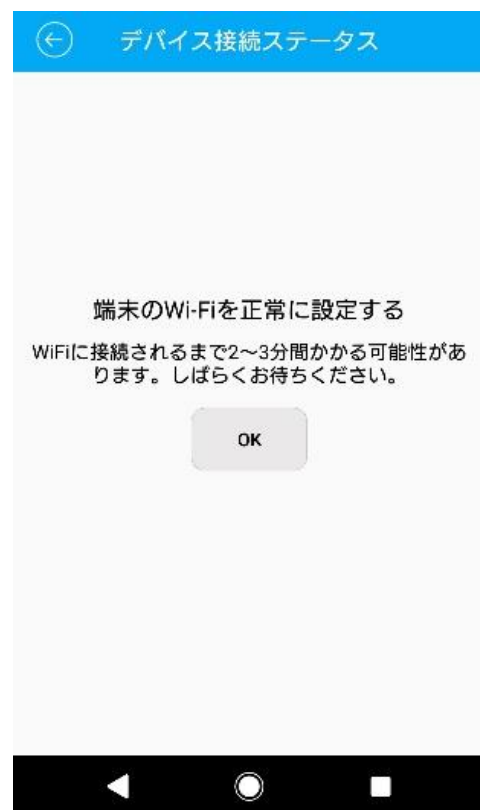
5GHzは接続不可です



WiFi接続用のパスワードを  
入力して確認をタップしてください



WiFi接続の設定を行っているので  
カメラの電源やLANケーブルは  
抜かずに3分待つてください  
3分待つてOKをタップした後  
カメラの電源とLANケーブルを  
抜いてください  
LANケーブルを抜いたら  
カメラの電源を入れて下さい



アプリを再起動していただき  
デバイスリストを表示してください  
カメラのステータスが  
オンラインになればWiFi接続完了です

オフラインの状態が続くようであれば  
再度 有線LAN接続をして  
最初から設定を行ってください



スマートフォンのWIFI接続ができない場合は  
パソコンでも設定できますので  
次項のPC用ソフトのダウンロードを参考にして  
ソフトをダウンロードしダウンロードしたファイルの  
説明書 (PDF) を参考にしパソコンで設定してください

#### 4. PC用ソフトのダウンロード

カメラの配線を完了してください

カメラと同じルーターにパソコンを接続してください

パソコンでインターネットエクスプローラーを開いてください



YAHOOやGOOGLEが開いた画面の左上（アドレスバー）にソフトダウンロード用のアドレスを入力してください

`http://wtw.jp/ccd/ip/ip-cam16.zip`

ダウンロードしたファイルを

解凍してください

解凍したフォルダー内に

SOFTと説明書があります

取扱い説明書はPDFで開いてください



SOFTフォルダーを開くと

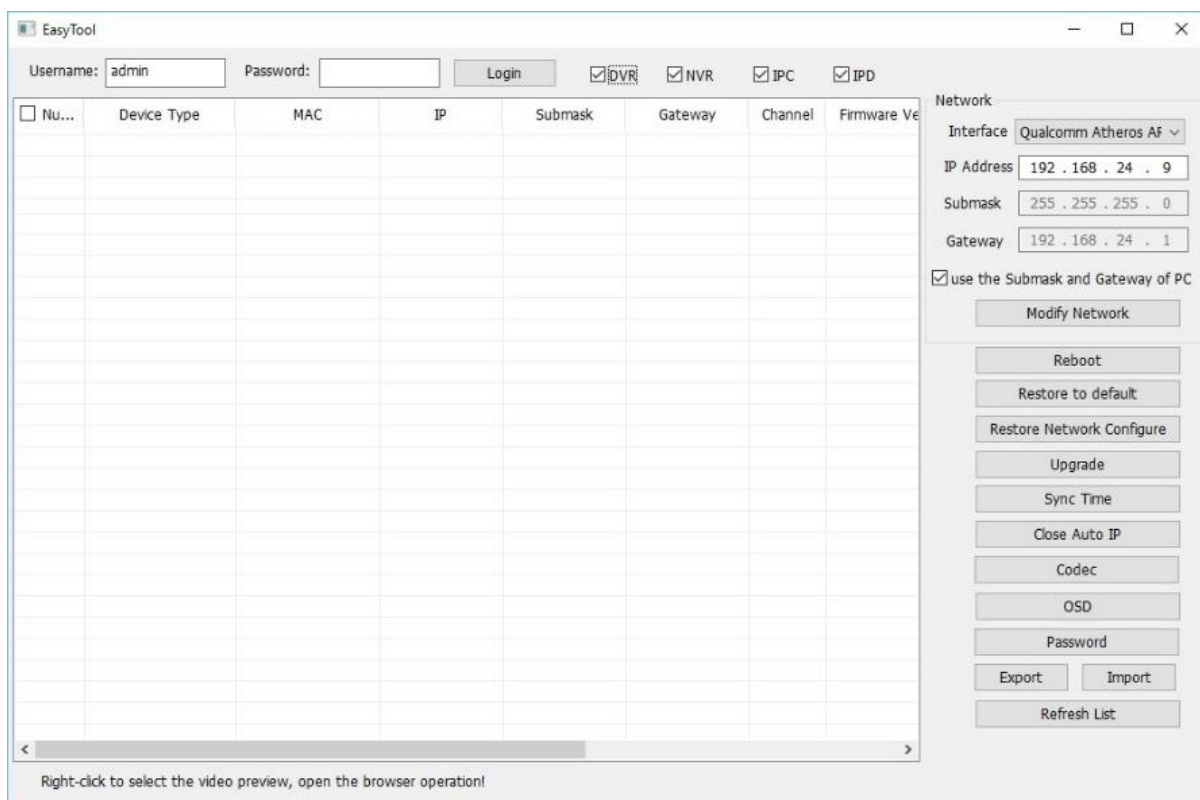
EASY TOOLフォルダーがあります

EASY TOOLを開くと

ファイルが8個出てきます

フォルダー内のEASY TOOLを

ダブルクリックしてください



上記の画面が出れば完了です

カメラの登録や設定は

取扱説明書を参考にしてください