

WTW-PDCP2052GW

取扱説明書

株式会社 塚本無線

三重県鈴鹿市磯山1丁目16-21

TEL:059-387-8000 FAX:059-387-6999

安全上の注意

警告

● 使用しないとき
修理・改造・分解しないこと。火災・感電の原因となります。点検・修理はお買い上げの販売店にご相談ください。本製品を分解・改造をした後、保証期間内であっても保証対象外となる場合があります。
● 内部に異物を入れないこと。金風類や、可燃物が内部に入った場合、火災・感電の原因となります。
● 落下したり、キヤベネットを破損した場合は、すぐに電源を切ってください。コネクタを使用している場合は、すぐにコネクタから抜いてください。そのまま使用すると、火災・感電の原因となります。
● コード類・プラグ類が濡れたり、水に濡れた場合は、すぐに電源を切ってください。コネクタを使用している場合は、すぐにコネクタから抜いてください。そのまま使用すると、火災・感電の原因となります。
● 落下したり、キヤベネットを破損した場合は、すぐに電源を切ってください。コネクタを使用している場合は、すぐにコネクタから抜いてください。そのまま使用すると、火災・感電の原因となります。

● 修理・改造・分解しないこと。火災・感電の原因となります。点検・修理はお買い上げの販売店にご相談ください。本製品を分解・改造をした後、保証期間内であっても保証対象外となる場合があります。
● 内部に異物を入れないこと。金風類や、可燃物が内部に入った場合、火災・感電の原因となります。
● 落下したり、キヤベネットを破損した場合は、すぐに電源を切ってください。コネクタを使用している場合は、すぐにコネクタから抜いてください。そのまま使用すると、火災・感電の原因となります。
● コード類・プラグ類が濡れたり、水に濡れた場合は、すぐに電源を切ってください。コネクタを使用している場合は、すぐにコネクタから抜いてください。そのまま使用すると、火災・感電の原因となります。
● 落下したり、キヤベネットを破損した場合は、すぐに電源を切ってください。コネクタを使用している場合は、すぐにコネクタから抜いてください。そのまま使用すると、火災・感電の原因となります。

● 設置するとき
壁外や風品、ランプ一式など、水のかかるおそれのある場所には設置しないでください。火災・感電の原因となります。
● 上物を置かないこと。金風類や、花瓶、コップ・化粧品などの液体が内部に入った場合、火災・感電の原因となります。重いものを乗せると故障の原因にもなります。
● 本機は、振動の無い安定した場所に固定して設置してください。振動を与えると、故障の原因となります。
● 閉切った自動車内・スタートなどのそばに設置しないでください。故障・火災・感電の原因となります。
● 本製品を作動させながら移動・持ち運びをしないでください。故障・火災・感電の原因となります。

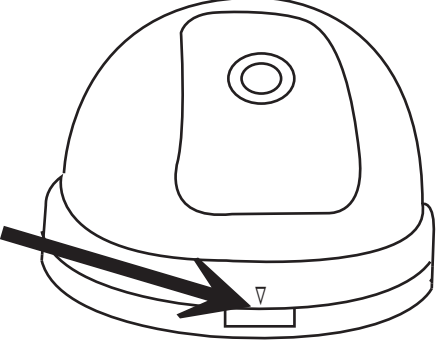
● 注意
● 温度の高い場所に置かないこと。直射日光の当たる場所・閉切った自動車内・スタートのそばなどに置くこと。火災・感電の原因となる場合があります。
● 煙気、油煙、ほこりの多い場所に置かないこと。加湿器・調理台のそばや、ほこりの多い場所などに置くこと。火災・感電の原因となる場合があります。
● 移動させる場合は、本機の接続を全て外していただき、継続したまま移動させると、火災・感電・故障の原因となる場合があります。

● ACアダプターについて
● ACアダプターの電源プラグは家庭用交流100Vのコネクタに接続してください。交流100V以外を使用すると、火災・感電の原因となります。
● ACアダプターを分解・改造・修理しないでください。火災・感電の原因となります。
● ACアダプターは、傷つけない、延長するなどの加工をしたり、加熱したりしないでください。
● ACアダプターの電源コードは、無理に曲げたり、重いものを乗せたり、挿入したりしないでください。
● ACアダプターの電源プラグの取付け面は、電源プラグを抜き、コネクタを挿入するときに、コネクタを強く押しこめたり、コネクタを強く引っ張ったりしないでください。火災・感電の原因となります。
● ACアダプターの電源プラグの取付け面は、電源プラグを抜き、コネクタを挿入するときに、コネクタを強く押しこめたり、コネクタを強く引っ張ったりしないでください。火災・感電の原因となります。
● 濡れた手でACアダプターの電源プラグを抜き差ししないでください。火災・感電の原因となります。
● ACアダプターは、指定のものを使用していただく。指定以外のACアダプターを使用すると、火災・感電の原因となります。また、ACアダプターは、指定のACアダプターから接続してください。指定以外のACアダプターを使用すると、火災・感電の原因となります。
● 長期間で使用しない場合は必ずACアダプターをコネクタから抜いてください。万一故障した場合、火災・感電の原因となります。
● ACアダプターは本機以外の用途に使用しないでください。
● ACアダプターの電源はコンセントの奥まで差し込んでください。確実に差し込まないと、火災・感電の原因となります。

● バッテリーについて
● 指定されたバッテリーを使用してください。指定以外のものを使用すると、破裂・発火の原因となります。
● バッテリー・パックを加減・分解・ショートしたり、火の中へ投入しないでください。破裂・発火の原因となります。
● バッテリー・パックの近くに、金風や水気のあるものを置かないでください。電極（+端子と-端子）に接触すると、ショート・破裂・発火の原因となります。
● バッテリー・パックが本体にしっかりと取り付けられているか確認してください。正しく取り付けられていないと、火災・感電の原因となります。
● バッテリー・パックを指定された充電方法以外で充電しないでください。破裂・発火の原因となります。

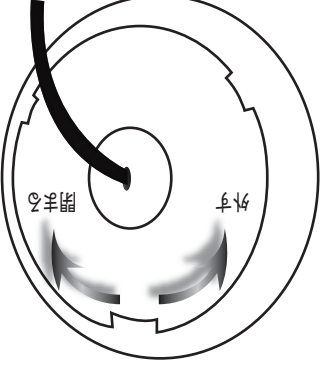
● 免責事項について
● 地震や雪などの自然災害および当社・販売店の責任以外の火災、第三者による行為、その他の事故、お客様の故意または過失、誤用、その他異常な条件によって生じた損害に関して、当社・販売店は一切責任を負いません。
● 本製品の使用または使用不能から生ずる随時的な損害（事業利益の損失・事業の中断など）に関して、当社・販売店は一切責任を負いません。
● 取扱説明書の記載内容を守らないことによって生じた損害に関して、当社・販売店は一切責任を負いません。
● 当社が関与しない接続機器、ソフトウェアとの組み合わせによる誤作動などから生じた損害に関して、当社・販売店は一切責任を負いません。
● 本製品の誤動作・故障により発生した事故・トラブルに関して弊社及び販売店は一切の責任を負いかねます。
● ※本製品に該当しない内容も含まれることがあります。

カバー一取外し



矢印のボタンを押すとカバーが外れます
レンズのピント調整ボタンスと矢印を
合わせてカバーをして下さい

天付け部



カメラのボームカバーを外した後
内部のツツを
手で解除しながら
カバーの黒い部分だけを
反時計回りに
回すとカバーが外れます

開めるときはカメラ前面に合わせて時計回りに回すと開まります

スペック

搭載レンズ 2.8~12mm 5メガピクセル対応バリフォーカルレンズ
 プロセッサ RISC CPU ハードウェア・ビデオ処理および圧縮
 周辺動作温度 -20℃~+55℃
 ネットワーク イーサネット10BaseT/100BaseTX, AutoMDIX, RJ-45
 最大接続数 3箇所 (画質設定により変動します)
 映像圧縮方式 H.264 / MJPEG
 映像出力解像度 2560×1920 / 2560×1440 / 2048×1536
 1920×1080(1080P) / 1280×720(720P)
 映像フレーム数 最大20fps
 シャッタースピード Auto / Manual
 オートゲインコントロール(AGC) Auto
 ホワイトバランス Auto / Fixed / Manual
 DAY & NIGHT オート / デイ / ナイト / スケジュール
 ノイズ除去機能(NR) 3DNR (オフ, 低, 中, 高)
 感度アップ(DSS) オフ / オート
 D-WDR
 WDR, 露出 オフ, 低, 中, 高
 BLC 有
 ACE機能 高, 中, 低 (明暗比の調整機能)
 ミラー 上下左右反転可能
 モーション機能 オフ / オン (縦12×横16サイズ)
 カメラネーム 英数字20文字
 電源 POE 又は DC12V

PC動作環境

OS Windows® 10 / 8.1 / 8 / 7
 視聴・操作ブラウザ Internet Explorer 11 / 10
 ※Edgeを含む他のブラウザは非対応

明るい場所でも白黒になる場合 赤外線カメラのみ

照度センサーがカバーに隠れてしまっている場合、夜間モード(白黒映像)になります。

1つだけ搭載されている、表面が青みがかった物が照度センサーとなっております。

明るい設置場所でも夜間モードになる場合は、照度センサーの位置をご確認いただき角度調整してください。



設置角度により照度センサーが隠れる場合

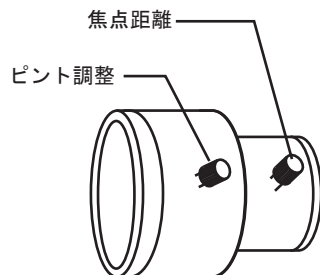


左図の様に、照度センサーが下方向になるようにカメラユニットは回転しますので、設置する角度によって調整を行ってください。

【上下反転機能】
 回転後は映像の上下が反対となりますので、カメラの機能設定で上下を反転させてください。

【回転時の注意事項】
 ※配線に負担がかからないように注意して回転させてください。
 ※レンズのピント調整を回転させる前に行ってください。

レンズ調整



カメラのカバーを外すと、左図のレンズがむき出しになります。レンズについているトリマーを緩めてから調整を行ってください

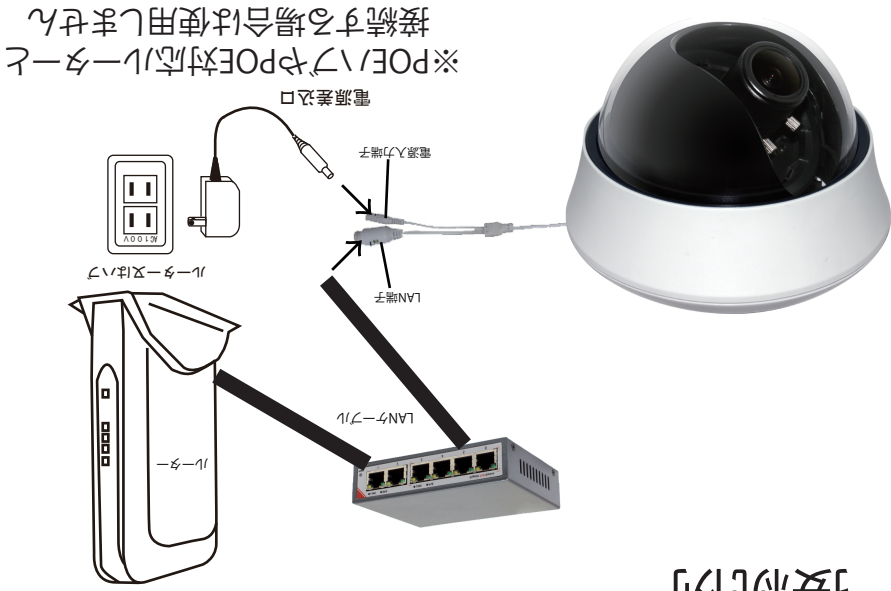
<注意>

- トリマーは緩めすぎると、外れるのご注意下さい
 締めすぎてもネジ山が潰れますので、レンズが動かない程度で、とめて下さい
- 調整後は必ずカバーをしっかりと締めて下さい

各部名称

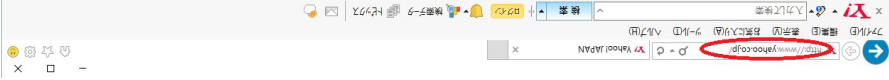


接続例



PCにソフトをダウンロードする

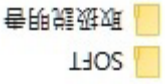
カメラの配線を完了していただき
カメラと同じルーターにパソコンを接続していただき
パソコンでインターネットブラウザを開いてください



YAHOOやGOOGLEが開いた画面の左上 (アドレスバー) にソフトダウンロード用の
アドレスを入力してください

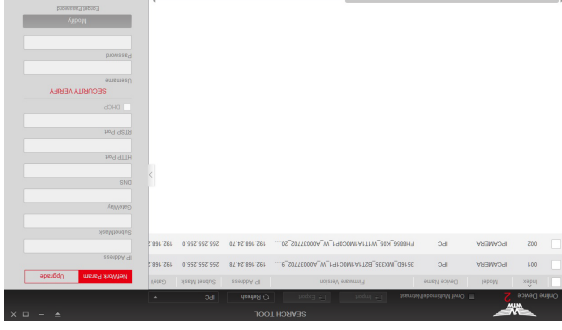
<https://wtw.jp/ccd/ip/cam18.zip>

ダウンロードしたファイルを解凍していただき
解凍したフォルダー内にSOFTと説明書があります
取扱い説明書はPDFで開いてください



SOFTフォルダーを開くと WTW-SerachToolファイルがあります

WTW-SerachToolをインストールしてください



上記の画面が出れば完了です
カメラの登録や設定は 取扱説明書を参考にしてください