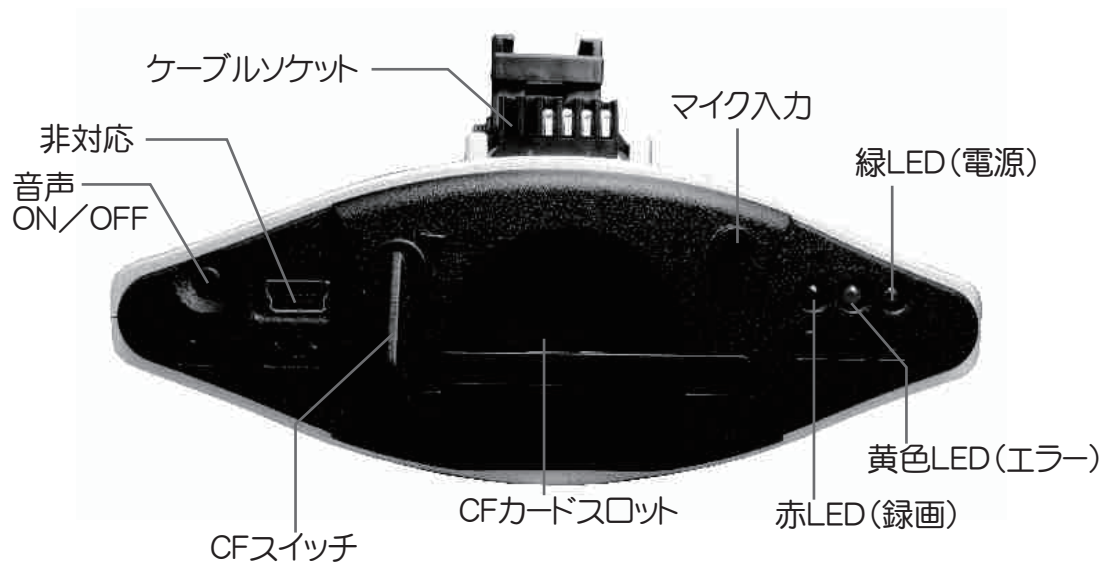
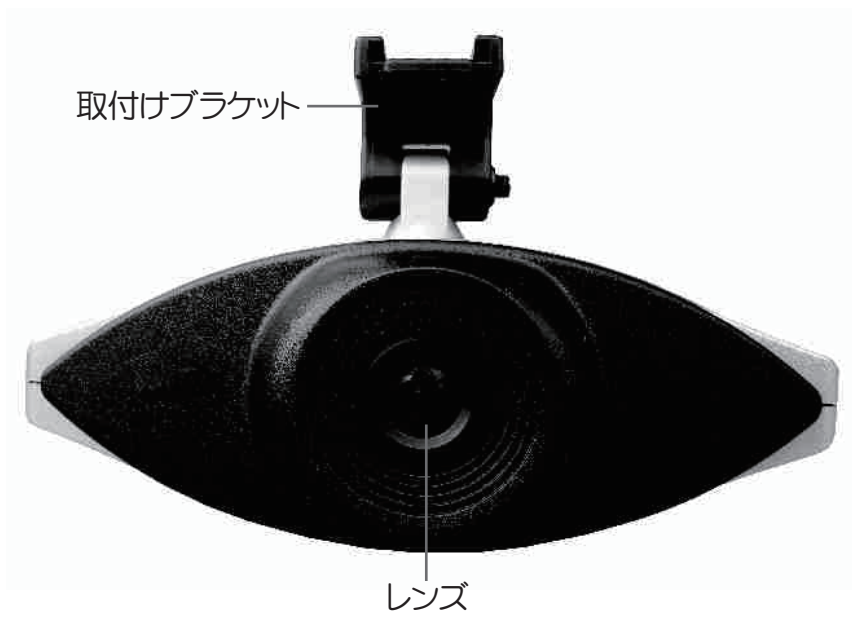
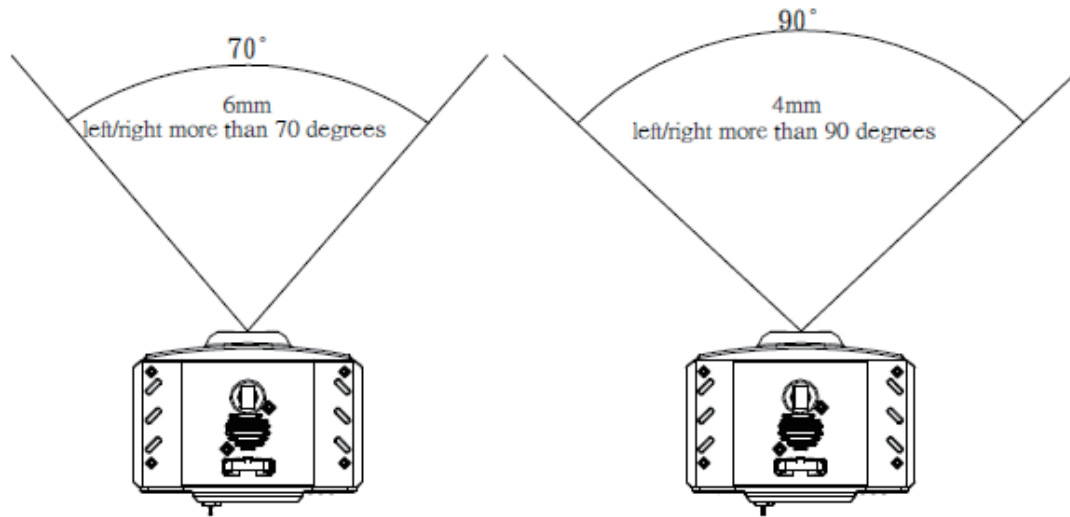


◆スペック	2
◆各部名称	3
◆画角	4
◆設置	4
◆サイズ	4
◆使用方法	5
◆録画方法	6
◆再生方法	7
◆データの抽出	10
●静止画の保存	10
●動画の保存	10
◆時刻設定	11
◆言語設定	11
◆フォーマット（CFカードの初期化）	12

項目	仕様
商品名	MR-W100S
撮像素子	SONY 1/3 super HAD CCD
総画素数	27万画素 有効画素数25万画素
走査方式	2:1インターレース
同期方式	内部同期
水平解像度	420TV本
映像出力	NTSC(1Vpp/75Ω)
接続端子	映像:RCAP 電源:2.1ΦDCJ
レンズ	4mm
画角	水平角度約90度
最低被写体照度	1Lux
録画フレーム	30fps
録画解像度	720×480
動作温度	0℃~+50℃
外形寸法	110(W)×40(H)×88.4(D)mm ※取り付け台・コネクタ含まず
重量	158g
電源	DC12V

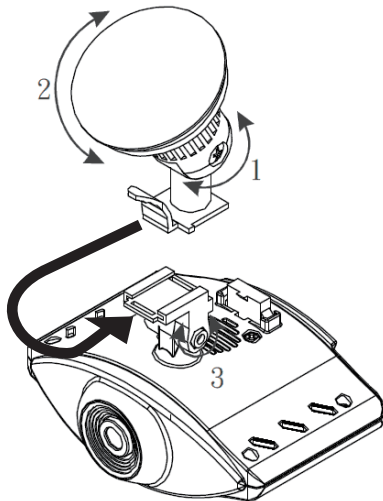


画角



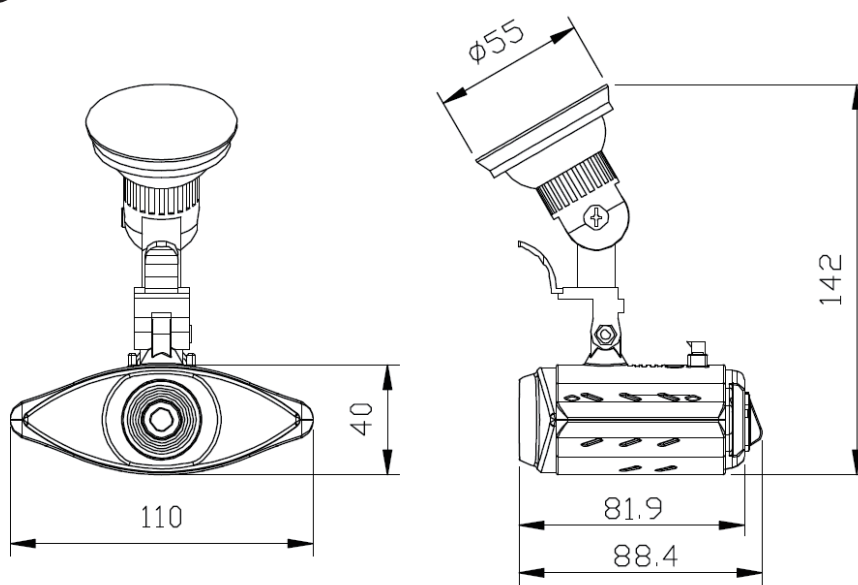
※本製品は 4mm 90 度タイプ です

取付方法



- ① 1 の部分を緩めます
- ② 2 の部分を設置するガラス面に貼り付けて 1 の部分を締め付けていくと、ブラケットが固定されますので、大まかな方向をさだめます
- ③ ブラケットを 3 の部分に → の方向へはめ込みます。

サイズ





①付属の CF カードを挿入
します



②付属のブラケットを設置
します



③カメラを設置します。こ
の時、カチッと音が鳴り、
ロックがかかっているこ
とを確認してください



④付属のケーブル / マイク
を挿入します。
※マイクは音声をとらない
場合は接続する必要は
ありません



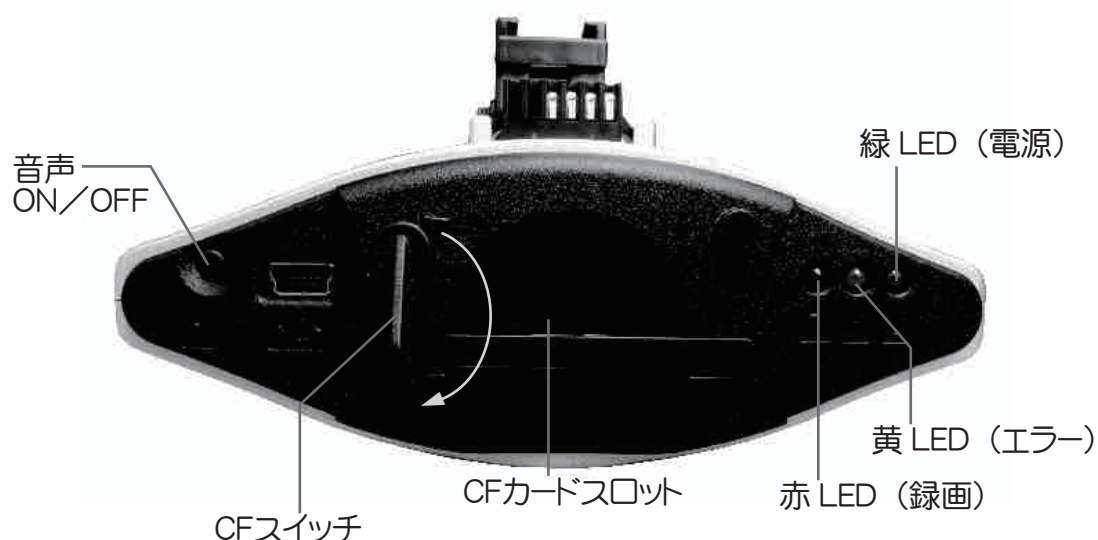
⑤シガープラグを挿入しま
す



⑥小型モニター（別売）
などで、映像をご確認
いただくことをお勧めし
ます



⑦完了



- ① CFカードを確実に挿入してある状態で、CFスイッチを→方向に回してロックをかけます。
 ※起動時間に約90秒ほどかかります
 ※CFスイッチを→とは逆方向にすると、録画は停止します
- ② 起動をすると、3色のLEDが点灯します。黄LEDが消灯し、赤LEDが点滅すると、録画が開始されます。
- ③ 音声を録音する場合は、付属のマイクを接続し、音声ON/OFFボタンを2秒以上押し続けると、赤LEDの点滅速度が変わります。
 赤LEDが早く点滅している場合は、音声も一緒に録音し、点滅がゆっくりしている場合は、音声は一緒に録音されません。

※LEDについて

赤LED : 早い点滅→録画・録音

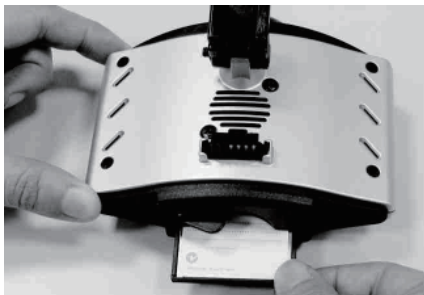
ゆっくりと点滅→録画

黄LED : エラー→CFカードを認識していない・電気不足・本体の異常 など

緑LED : 電源→点灯時電源ON状態

再生方法

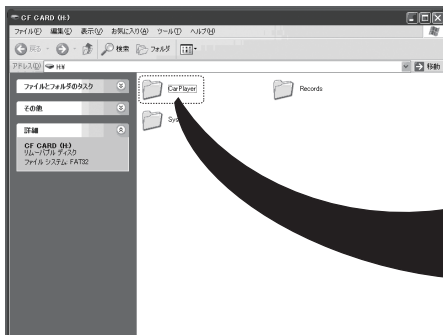
①電源がOFFの状態、CFカードを本体から取出し、付属のUSBリーダーに差し込みます。



②ごらんにられるパソコンにCFカードリーダーを接続します



③接続したCFカードを下記の様なページの順番で開いていきます。



再生画面

イベント選択

時/分

日にち選択

サーチバー

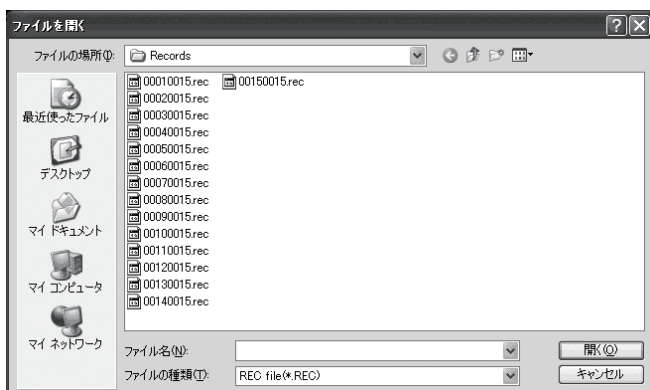
メニュー

再生方法

④メニューのPLAYを押すと、参照先を選択する画面に切り替わります。





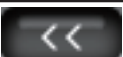





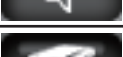



⑤マイコンピュータ → CF CARD → Records の順番で開いていくと、下記の様なページが表示されますので、一番初めに表示されているファイルを選択し、開いてください。



⑥再生画面が表示されて、再生を開始します。



再生メニュー

	再生／一時停止
	停止
	再生スピード調整（戻る）
	再生スピード調整（進む）
	フォーマット・時間調整・言語設定・画像の保存場所登録
	再生フレーム表示
	再生レート表示
	音声のON/OFF
	バックアップ ※詳細は
	静止画保存 ※詳細は
	アプリケーションの終了
	最小化

日時指定で再生

- ①「日にち選択」から指定の日にちをクリック
 - ②「時」から指定の時間をクリック
 - ③「分」から指定の分をクリック
- 赤：録画されている時間帯
 緑：録画データと録画データの間
 白：録画されていないデータ




【静止画の保存】

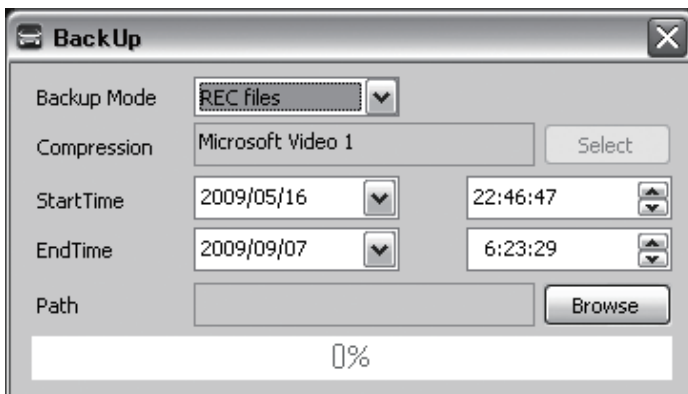
- ①  ボタンを押すと下記の内容が表示されますので、「Format(保存形式)」と「Path(保存場所)」を選択し、「Apply」ボタンをクリックします



- ② 画面上の  ボタンを押すと、上記で指定したフォルダーに静止画が保存されます

【動画の保存】

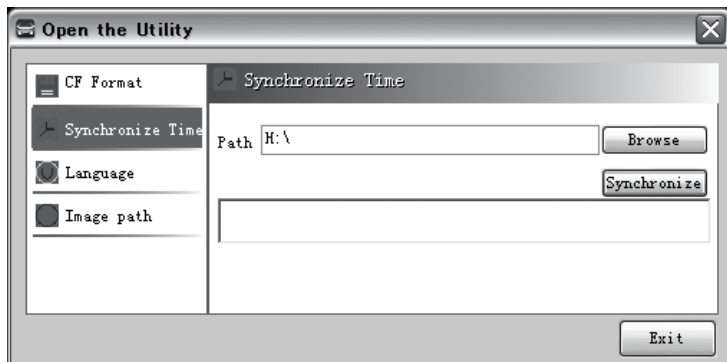
- ①  ボタンを押すと下記の内容が表示されますので、「Backup Mode(保存形式)」と「Start Time(保存開始日時)」と「End Time(保存終了日時)」を選択し、「Browse」ボタンをクリックすると、「保存場所」の選択画面になります。



- ② 保存するフォルダーを選択し、「保存」ボタンをクリックすると、動画の保存が開始されます

時間設定

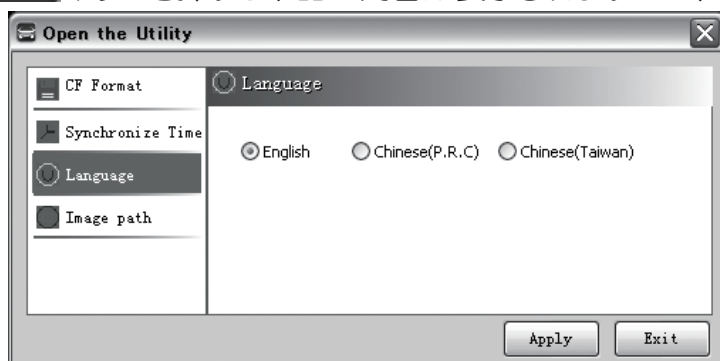
- ①  ボタンを押すと下記の内容が表示されますので、「Synchronize Time」をクリックします



- ②「Browse」ボタンを押して、「CF CARD」を選択し、「Synchronize」ボタンをクリックします


言語設定

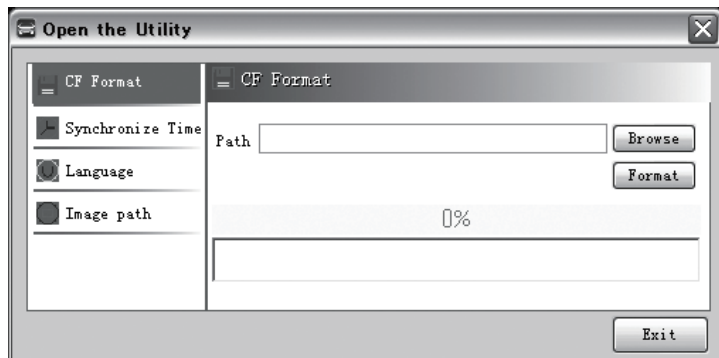
- ①  ボタンを押すと下記の内容が表示されますので、「Language」をクリックします



- ②指定の言語にチェックを入れて、「Apply」ボタンをクリックします

※必ず下記の方法でフォーマットを行ってください

- ①CF CARD 中の全てのフォルダーを全てPC上にコピーします
- ②コピーしたフォルダー「CarPlayer」中の、「CarPlayer.exe」を開いて、アプリケーションを立ち上げます。
- ③  ボタンを押すと下記の内容が表示されますので、「CF Format」をクリックします



- ④「Browse」ボタンを押して、「CF CARD」を選択し、「Format」ボタンをクリックします