



IPカメラ

取扱説明書

安全上の注意

	ご注意 感電の危険があります	
<p>ご注意: 感電の危険を避けるため、本装置を雨や水分にさらさないでください。 必ずラベルに表示されている電源に接続して本装置を操作してください。 当社は当製品の使用によって生じた損害に対して、仮にその損害の可能性を指摘されていた場合でも一切責任は負いかねます。</p>		

正三角形の中に稲妻形の矢印があるマークは、製品内部の絶縁されていない箇所に“危険な電圧”が存在しており、人体に感電をもたらすほどの数値であることを警告するものです。



正三角形の中に感嘆符があるマークは、装置付属の文書内に重要な操作またはお手入れ(修理)に関するユーザーへの注意事項があることを示しています。



- *雷が鳴った時本体、同軸ケーブルや電源プラグなどには触れないでください。感電の原因となります。
- *湿気やほこりの多い場所に置かないでください。*強い光の当たる場所と熱器具に近づけないでください。
- *調理台や加湿器のそばなど、油煙や湯気、水滴が当たるような場所に置かないでください。
- *周囲の温度が高い場合もしくは湿度が高い場合、温度が下がった際に内部で結露することがありますのでご注意ください。(操作の温度範囲0° C~40° C)。
- *導電性の物質に近づけないでください。
- *接続する際、システムに電源を入れしないでください。
- *ケーブルの距離を十分に確保してください。
- *ぐらついた台の上や傾いた所など、不安定な場所に置かないでください。
- *テレビ、ラジオなどの電気製品に近づけないでください。感電の原因となります。
- *この機器を分解、改造しないでください。火災、感電の原因となります。
- *電源コードの上に重いものをのせたり、コードを本機の下敷きにししないでください。コードが傷ついて、火災・感電の原因となります。(コードの上を敷物などで覆うことにより、それに気付かず、重い物をのせてしまうことがありますので注意してください。)
- *電源コードを傷つけたり、加工したり、無理に曲げたり、ねじったり、引っ張ったり、加熱したりしないでください。コードが破損して、火災、感電の原因となります。

目次

1. スペック	3
2. 外観	
2-1. 正面 上面	4
2-2. 背面 底面	4
3. 接続、インストール、カメラ登録	5
3-1. 接続	5
3-2. PCにインストールする	6
3-3. カメラ登録 (PC)	7
3-4. カメラ登録 (スマートフォン)	8

1. スペック

ネットワークインターフェイス	Ethernet 10BaseT/100BaseTX、Auto-MDIX、RJ-45
プロセッサ	RISC CPU、ハードウェアのビデオ処理及び圧縮
最低照度	0.2Lux（赤外線OFF）、0Lux（赤外線ON）
レンズ	3.3mm, F2.8 水平画角 66度
旋回角度左右	左右340度（カメラ正面から右170度 左170度）
旋回角度上下	上下130度
記録媒体	Micro-SDカード 最大64GB（クラス10）認識可能
ビデオ圧縮方式	H.264
解像度	1280*800、1024*768、640*480、320*240
音声	G.711
フレームレート	最高30フレーム/秒 1～5, 10, 15, 20, 25, 30
外形寸法 (H*W*D)	117 (H) *80 (W) *75 (D)
動作温度	0℃～50℃
電源	DC5V 1.5A

PCスペック

Windows 7、8、8.1、10

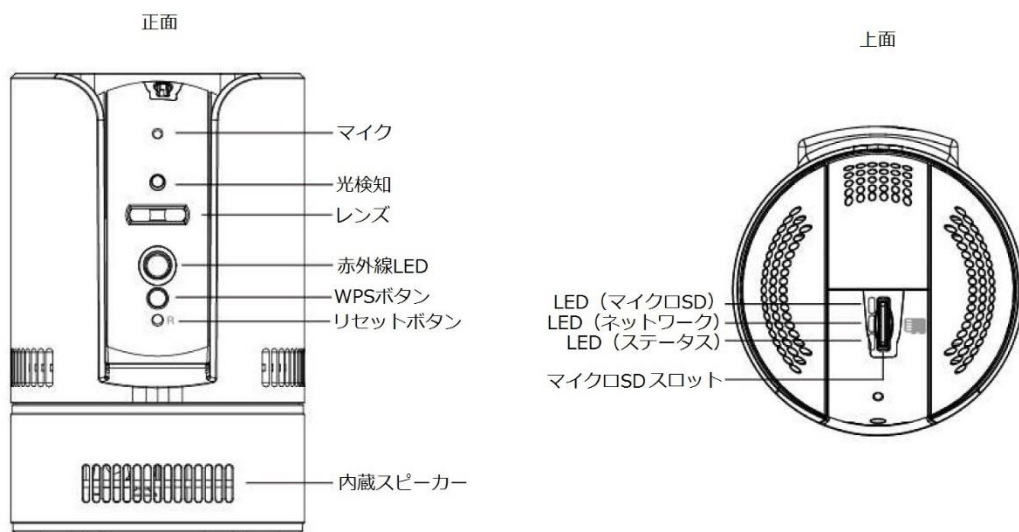
※マイクロSDカードに録画する場合 SDカードの耐久性が原因で

短時間で録画が停止する時があります 定期的に録画の確認をしてください

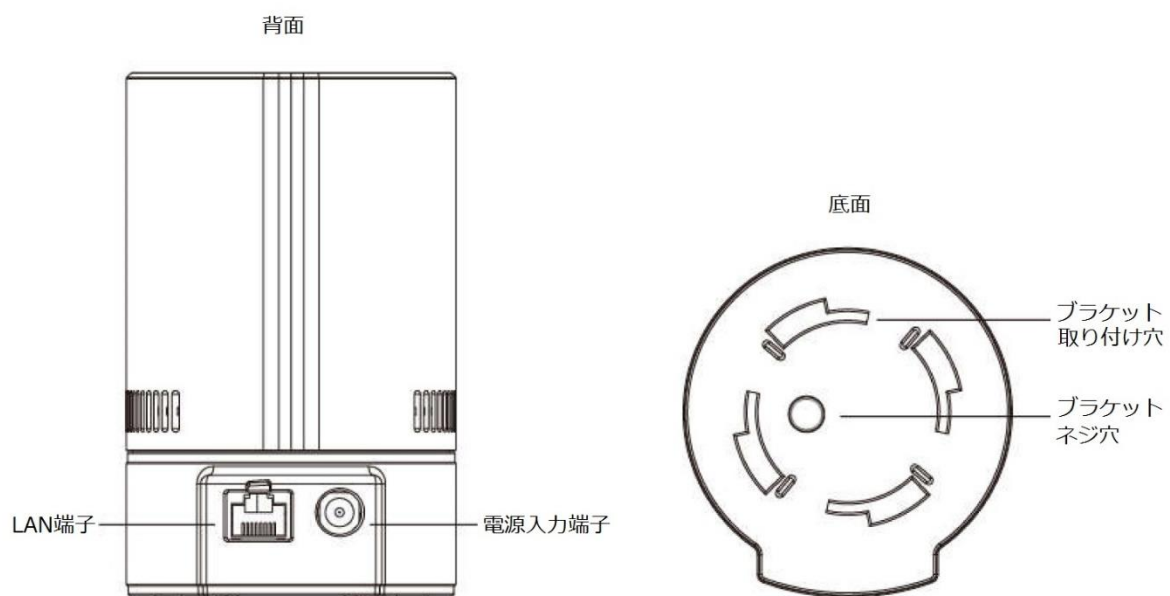
またカードの抜き差しをした場合や設定変更した場合は 本体の再起動をお勧めします

2. 外観

2-1 正面 上面

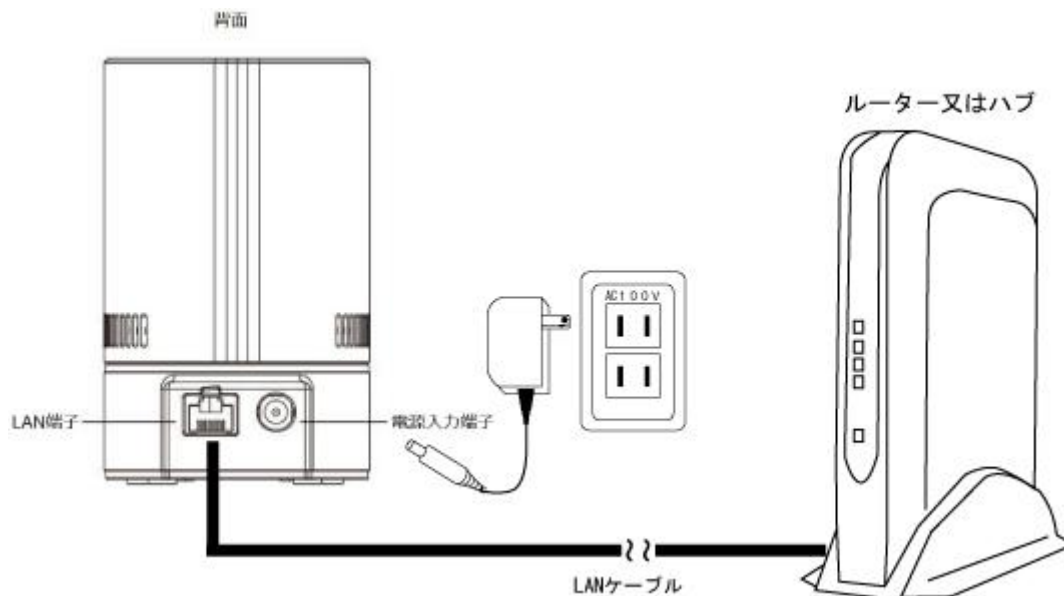


2-2. 背面 底面



3. 接続、インストール、カメラ登録

3-1. 接続



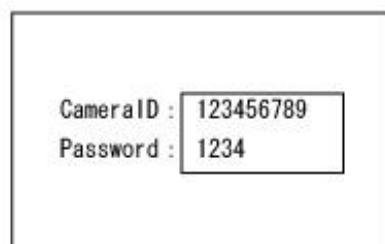
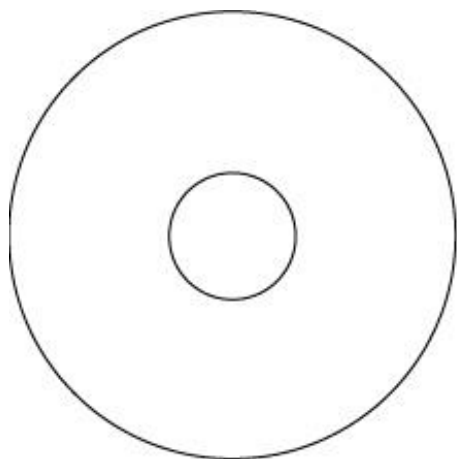
IPカメラに付属の電源とLANケーブルを接続して下さい

LANケーブルが短い場合は 別途用意してください

LANケーブルは 本体裏側に挿し込み 反対側のコネクタを ルーター又はハブに挿してください

カメラに電源が入りLAN接続が完了したら CDとIDカードを用意して カメラと同じネットワーク内に

接続されているパソコンを用意してください



3-2. PCにソフトをインストールする

付属のCDとIDカードを用意してください

PCのドライブにCDを入れてください

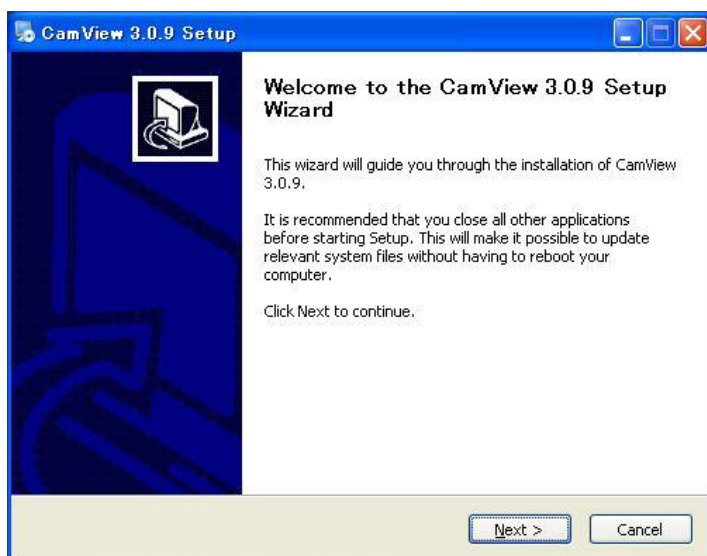
Install Management Softwareをクリックし

ソフトのインストールを開始してください

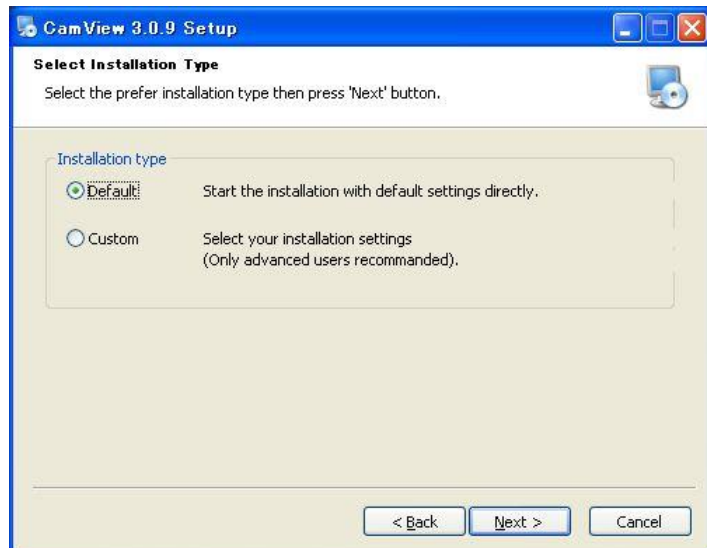


インストールを進めるために

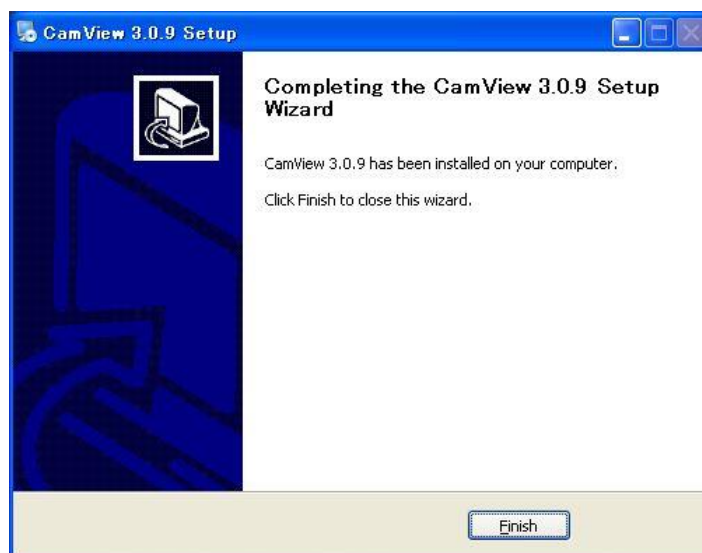
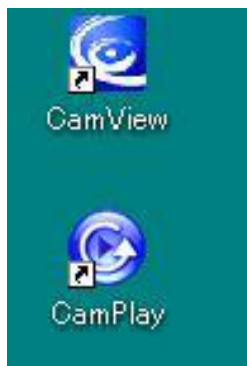
NEXTをクリックしてください



Defaultを選択しNEXTをクリックしてください

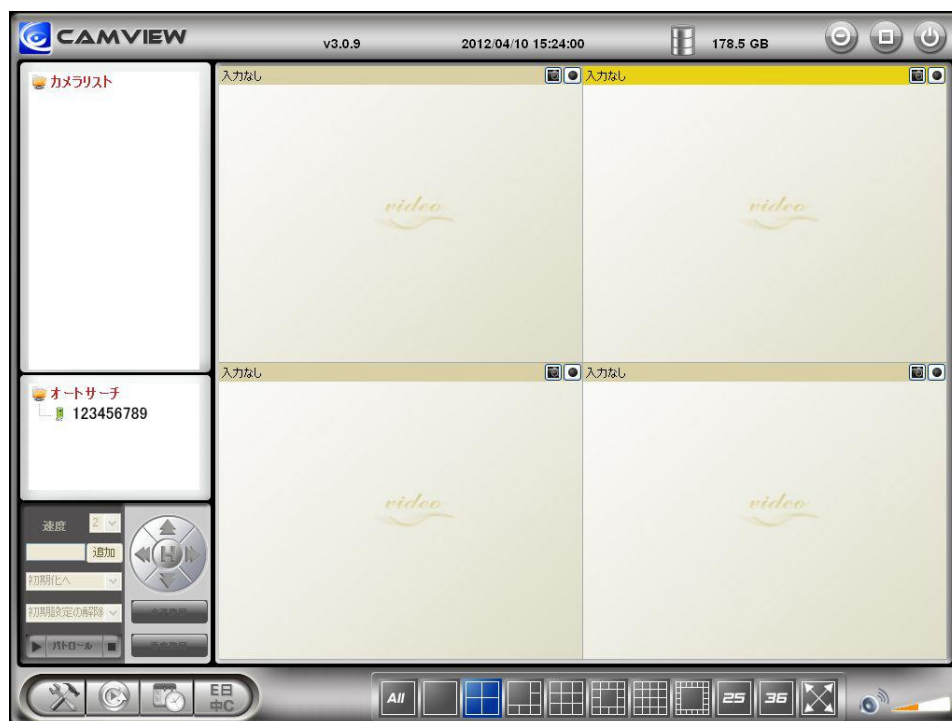


Finishをクリックしインストールを
完了してください
インストール完了です
デスクトップ画面上にアイコンが作成されます



3-3. カメラ登録 (PC)

PCのデスクトップに作成されたCam Viewのアイコンを開いてください



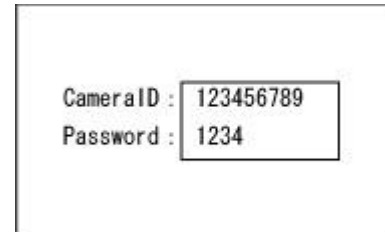
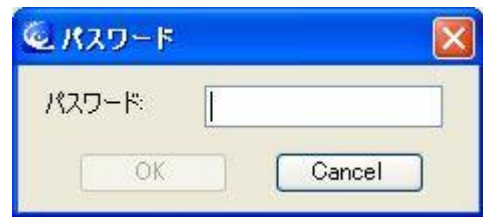
オートサーチで表示されるカメラIDを確認してください

オートサーチで表示された IDをクリックしてください

パスワードを求めてきますので 付属のカードに記載されている
パスワードを 入力してください

注意：このカードを紛失された場合の再発行は出来ませんので
大切に補完してください

本体のリセットスイッチを押して初期化した場合の
パスワードは 「ipcam」 です



オートサーチでカメラが表示しない時は 接続を確認してもう一度やり直してください

もし 同一LAN内にカメラが無い場合は オートサーチで表示しませんので画面左上の
カメラリストを右クリックし新しいカメラをクリックします

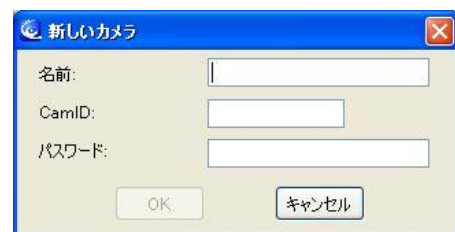
名前を任意で入力しCam ID パスワードを
付属のカードを参考に 入力してください

入力が完了したら

表示したい場所を一旦クリックした後

カメラの名前を右クリックし 選ばれた窓を再生 をクリック

又は ドラックして表示したい枠にドロップしてください



3-4. カメラ登録 (スマートフォン)

iPhoneやアンドロイド携帯で映像を見るために専用アプリケーションをダウンロードしてください

iPhoneの場合 APPストア アンドロイド携帯の場合 マーケット又はPLAYストアで
アプリケーション名 「mcamView2」を検索してください

インストール後 起動し 手動入力で名前を任意で入力しカメラ ID パスワードを
付属のカードを参考に 入力してください

カメラ映像 上下反転

PC用ソフト CAM VIEWの場合

オートサーチに出てくる番号の上で右クリックしWEB設定を開きます

初期パスワードは ユーザー admin パスワード なし です

映像 (Video) →映像設定 (Video Setting) →ビデオフリップ (Video Flip)を

正常 (Normal)からビデオフリップ (Video Flip)に変更後 設定 (Save & Apply) ボタンを押してください