

WTW-HR543

## 取扱説明書

株式会社 塚本無線

三重県鈴鹿市磯山1丁目16-21

TEL:059-387-8000 FAX:059-387-6999

## 安全上の注意

警告

● 僅が出ている、または変な臭いがするときは、すぐに電源を切ってください。コンセントを使用している場合は、すぐにコンセントから抜いてください。そのまま使用すると、火災・感電の原因となります。

● 内部に異物を入れないでください。金属類や、可燃物が内部に入った場合、火災・感電の原因となります。

● 落としたり、キヤネットを破壊した場合は、すぐにコンセントを使用している場合は、すぐにコンセントから抜いてください。そのまま使用すると、火災・感電の原因となります。

● コード類・ケーブル類が濡れたり、水に濡れた場合は、すぐに電源を切ってください。コンセントを使用している場合は、すぐにコンセントから抜いてください。そのまま使用すると、火災・感電の原因となります。

### ご使用になるとき

● 修理・改造・分解はしないでください。火災・感電の原因となりますので、点検・修理はお買い上げの販売店にご依頼ください。本製品の分解・改造をした形跡がある、保証期間内であっても保証対象外となる場合があります。

● 内部に異物を入れないでください。金属類や、可燃物が内部に入った場合、火災・感電の原因となります。

● 水に濡らしたり、水に濡らしたまま使用しないでください。火災・感電の原因となります。

● 歩行中や、乗り物を運転しながら使用しないでください。交通事故の原因となります。

● 航空機内で使用するとき、航空会社の指示に従ってください。航空法で、離着陸時に本機を使用することは禁止されています。指示に従わず使用すると、運行装置に影響を与え、事故につながるおそれがあります。

### 設置するとき

● 上物を置かないでください。金属類や、花瓶・コン・化粧品などの液体が内部に入った場合、火災・感電の原因となります。重いものを乗せると故障の原因となります。

● 本機は、振動の無い安定した場所に固定して設置してください。振動を与えると、故障の原因となります。

● 閉切った自動車内・ステアなどそのそばに設置しないでください。故障・火災・感電の原因となる場合があります。

● 本製品を作動させながら移動・持ち運びをしないでください。故障・火災・感電の原因となります。

### 注意

● 温度の高い場所に置かないでください。直射日光の当たる場所・閉め切った自動車内・ステアのそばなどに置く、火災・感電の原因となる場合があります。また、破壊、その他製品の劣化や破壊の原因となる場合があります。

● 煙気、油煙、ほこりの多い場所に置かないでください。加温器・調理台のそばや、ほこりの多い場所などに置く、火災・感電の原因となる場合があります。

● 移動させる場合は、本機の接続を全て外してください。接続したまま移動させると、火災・感電・故障の原因となる場合があります。

### Aコフタターについて

● Aコフタターは家庭用交流100Vのコンセントに接続してください。交流100V以外を使用すると、火災・感電の原因となります。

● Aコフタターを分解・改造・修理しないでください。火災・感電の原因となります。

● Aコフタターは、分解・改造・修理をした後、延長するなどの加工をしたり、加熱したりしないでください。

● Aコフタターは、無理に曲げたり、ねじったり、重いものを乗せたり、挟んだりしないでください。

● Aコフタターは、電源コードの取り付面にゴミやほこりが付着している場合は、電源コードを抜き、ゴミやほこりを取り除いてください。火災・感電の原因となります。

● 通電中のAコフタターにタオルや帽子やホットカーペットの上に置かないでください。火災・感電の原因となります。

● 濡れた手でAコフタターを電源コードをコンセントから抜くときは、コードを引っ張って抜かないでください。火災・感電の原因となります。

● Aコフタターは、指定以外のAコフタター・ケーブルを使用すると、火災・感電の原因となります。

● 長期間に使用にならない場合は必ずAコフタターをコンセントから抜いてください。万一故障した場合、火災・感電の原因となります。

● Aコフタターは本機以外の用途に使用しないでください。

● Aコフタターはコンセントの奥まで差し込んでください。確実に差し込まないと、火災・感電の原因となります。

### バッテリーについて

● 指定されたバッテリーを使用してください。指定以外のものを使用すると、破裂・発火の原因となります。

● バッテリー・パックを分解・分離・ショートしたり、火の中へ投入しないでください。破裂・発火の原因となります。

● バッテリー・パックの近くに、金属や水気のあるものを置かないでください。電極（+端子と-端子）に接触すると、ショート・破裂・発火の原因となります。

● バッテリー・パックが本体にしっかりと取り付けられているか確認してください。正しく取り付けられていないと、火災・感電の原因となります。

● バッテリー・パックを指定された充電方法以外で充電しないでください。破裂・発火の原因となります。

### 免責事項について

● 地震や雪などの自然災害および当社・販売店の責任以外の火災、第三者による行為、その他の事故、お客様の故意または過失、誤用、その他異常な条件下の使用によって生じた損害に関して、当社・販売店は一切責任を負いません。

● 本製品の使用または使用不能から生ずる随時的な損害（事業利益の損失・事業の中断など）に関して、当社・販売店は一切責任を負いません。

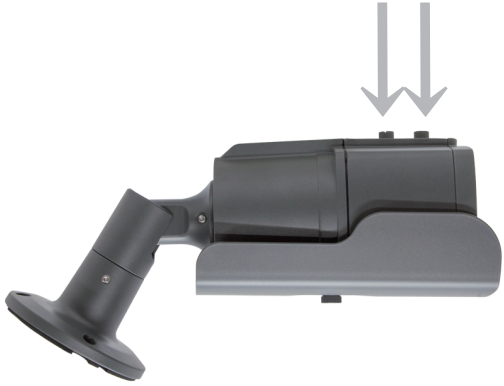
● 取扱説明書の記載内容を守らないことよって生じた損害に関して、当社・販売店は一切責任を負いません。

● 当社が関与しない接続機器、ソフトウェアとの組み合わせによる誤作動などから生じた損害に関して、当社・販売店は一切責任を負いません。

● 本製品の誤動作・故障により発生した事故・トラブルに関して弊社及び販売店は一切の責任を負いかねます。

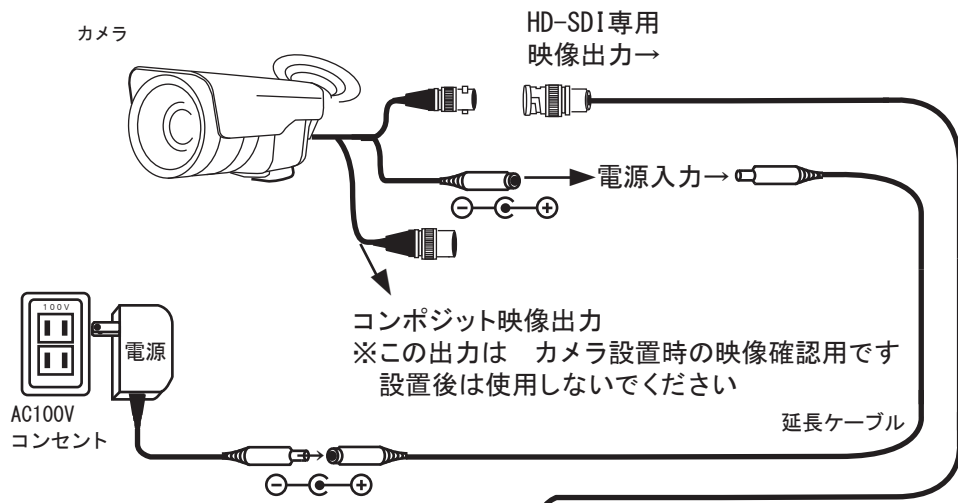
※本製品に該当しないうちも含まれることがあります。

## バッテリーの調整

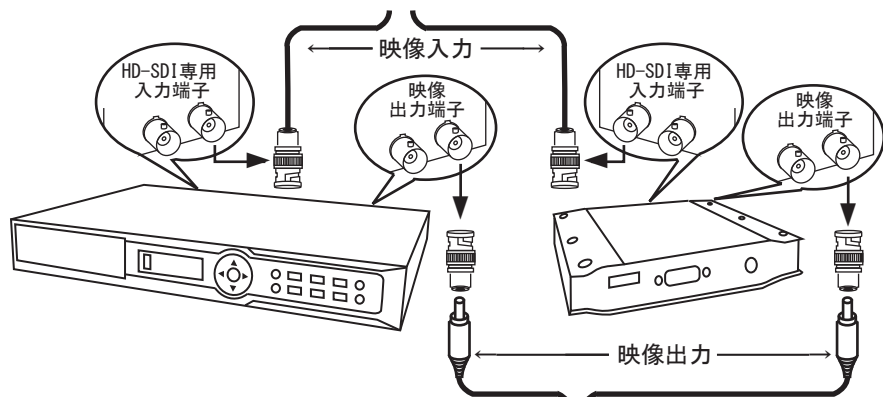


本底面に、調整ネジがついておきますので、  
マイナスドライバーなどで調整を行ってください。  
F.N. レット調整（レット側）  
T.W. スーム調整（基台側）

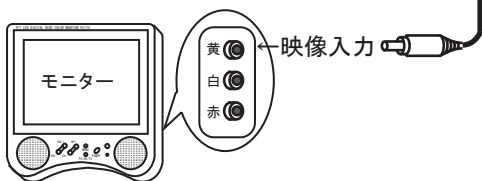
【注意】  
調整ネジは、ゆるく回すと、内部で外れる原因になります。  
無理に回すと、ドライバーが内部で外れる原因になります。



<注意>  
HD-SDI対応の【DVR】もしくは【コンバーター】の  
どちらかに接続してください。



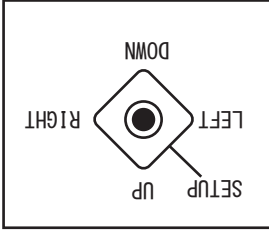
<注意>  
この接続図は、一般的な例の1つです。  
接続するカメラ・モニター・システムなどによっては大きく変化します。



安全上のご注意	
目次	P2
LED動作	P2
メニュー設定	P3
接続図	P5
バリフォーカルの調整	P6
ボタン	P6

赤外線 LED の中に CDS センサー（明暗センサー）があります  
そのセンサーが暗いと検知すると LED が点灯します

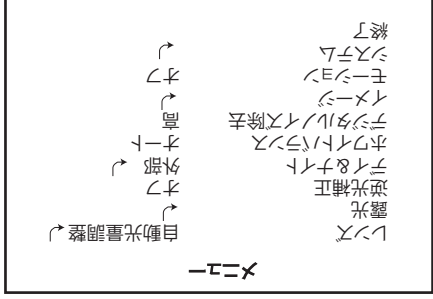
メニュー設定



SETUPジョイスティックを押すと、メニューが表示されます。メニュー表示中のジョイスティックの動作は下記の通りです。

- SETUP : 押すとメニュー表示されます。
- UP : 上移動ボタン
- RIGHT : 数値・設定変更右移動ボタン
- LEFT : 数値・設定変更左移動ボタン
- DOWN : 下移動ボタン

SETUPジョイスティックを押すと下記のメニュー画面が表示されます。本製品の各設定は、下記のメニュー画面で設定して下さい。



レンズ

本製品は自動光量調整に設定されております。

露光

「露光」選択中にSETUPを押すと、下記の内容が設定可能になります

明るさ: 明るさの調整ができます

シャッタースピード: シャッタースピードの調整ができます

フジナルスロモシャッター: 高感度モードが使用できます

オートゲインコントロール: ゲインの調整ができます

逆光補正  
撮影する際に逆光の状態の場合、カメラの露出をアラスして適正な露出となるよう自動的に調節する機能です

フライ&ナイト

フライ/ナイト機能 カラー / モノクロ / オート / 外部  
カラー固定や白黒固定をしたい場合は、変更してください  
通常は 外部 (オート) で使用してください

スタートIR : 赤外線カメラを使用の場合、夜間、映したい対象が白く見えなくなる時があります。フライ&ナイトをモノクロに設定した後、数値を変更して、ください。数値が大きすぎると効果があります

スタートIRの設定が完了した後、外部に設定し直してください  
※スタートIRを使用した場合  
画面全体が暗くになります

メニュー設定

ホワイท์バランスの調整

本製品はオートで使用してください

フジナルノイズ除去 オフ / 高 / 中 / 低 から選択できます  
暗い時の映像ノイズを除去します

イメージ

カメラの上下左右反転やフライ/ビジーゾーンなどの設定ができます  
シャープネス: シャープネス設定ができます  
カンズ: カンズ補正が使用できます

彩度: 彩度調整ができます

ミラー: 左右反転します

フリック: 上下反転します

フジナルズーム: フジナルズーム固定ができます (×8)

ACE: 明暗比の調整機能が使えます

曇り除去: 画面上に曇りが生じた場合に除去します

シーンフリーズ: 明暗のコントラストの調整ができます

フライ/ビジー: フライ/ビジーゾーンが設定できます

モーション

本製品では使用しません

システム

言語や出力設定などができます

通信: 本製品では使用しません

IMAGE RANGE: USERで使用してください

出力モード: 1080Pと720Pの切り替えができます

色空間: HD-GBRで使用してください

フレームレート: 30FPSで使用してください

CVBS: NTSCとPALが選択できます。NTSCで使用してください

言語: JPN 日本語に設定されています

カラーパー: 本製品では使用しません

SETUP: 本製品では使用しません

リセット: 決定ボタンを2秒以上押し込むと設定がリセットされます

終了

メニューを消して通常画面に戻ります