

WTW-EGDR221BSE

## 取扱説明書

株式会社 塚本無線

三重県鈴鹿市磯山1丁目16-21

TEL:059-387-8000 FAX:059-387-6999

### 安全上の注意

警告

● 使用に当たるとき  
 ● 修理・改造・分解しない  
 ● 内部に異物を入れない  
 ● 落下したり、キヤベネットを破壊した場合は、すぐコンセントから抜いてください。そのまま使用すると、火災・感電の原因となります。

● 設置するとき  
 ● 野外や風風、ツルや一差など、水のかかるおそれのある場所には設置しないでください。火災・感電の原因となります。

● 注意  
 ● 湿度の高い場所に置かない  
 ● 原因となります。

● ACアダプターについて  
 ● ACアダプターは家庭用交流100Vのコネクタに接続してください。交流100V以外を使用すると、火災・感電の原因となります。

● バッテリーについて  
 ● 指定されたバッテリーパックを使用してください。指定以外のものを使用すると、破裂・発火の原因となります。

● 免責事項について  
 ● 本製品の誤動作・故障により発生した事故・トラブルに関し弊社及び販売店は一切の責任を負いかねます。

● 安全上の注意  
 ● 修理・改造・分解しない  
 ● 内部に異物を入れない  
 ● 落下したり、キヤベネットを破壊した場合は、すぐコンセントから抜いてください。そのまま使用すると、火災・感電の原因となります。

● 設置するとき  
 ● 野外や風風、ツルや一差など、水のかかるおそれのある場所には設置しないでください。火災・感電の原因となります。

● 注意  
 ● 湿度の高い場所に置かない  
 ● 原因となります。

### カバー一取以外し



外す 矢印方向に回すとカバーが外れます  
 レンズのピント調整後に内カバーと  
 合わせてカバーを回して下下さい

### 天付け部



カメラのトムムカバーを外した後  
 内部のツツを  
 手で解除しながら  
 カバーの黒い部分だけを  
 反時計回りに  
 回すとカバーが外れます

開めるときはカメラ前面に合わせて時計回りに回すと開まります

明るい場所でも白黒になる場合 赤外線カメラのみ

照度センサーがカバーに隠れてしまっている場合、夜間モード（白黒映像）になります。  
 1つだけ搭載されている、表面が青みがかった物が照度センサーとなっております。  
 明るい設置場所でも夜間モードになる場合は、照度センサーの位置をご確認いただき角度調整してください。



設置角度により照度センサーが隠れる場合



左図の様に、照度センサーが下方向になるようにカメラユニットは回転しますので、設置する角度によって調整を行ってください。

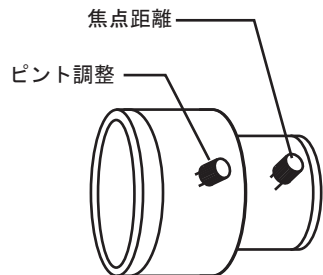
【上下反転機能】  
 回転後は映像の上下が反対となりますので、カメラの機能設定で上下を反転させてください。

【回転時の注意事項】  
 ※配線に負担がかからないように注意して回転させてください。  
 ※レンズのピント調整を回転させる前に行ってください。

スペック

搭載レンズ 2.7mm~12mm 3メガピクセル対応レンズ  
 プロセッサ RISC CPU ハードウェア・ビデオ処理および圧縮  
 周辺動作温度 -20℃~+55℃  
 ネットワーク イーサネット10BaseT/100BaseTX,AutoMDIX, RJ-45  
 最大接続数 3箇所(画質設定により変動します)  
 映像圧縮方式 H.264/H.265  
 映像出力解像度 2304×1296/1920×1080  
 1280×960/1280×720  
 映像フレーム数 最大15fps  
 シャッタースピード Auto  
 オートゲインコントロール(AGC) Auto  
 ホワイトバランス Auto  
 DAY & NIGHT オート  
 WDR 有  
 ミラー 上下左右反転可能  
 電源 DC12V  
 PC動作環境  
 OS Windows® 10 / 8.1 / 8 / 7  
 視聴・操作ブラウザ Internet Explorer 11 / 10  
 ※Edgeを含む他のブラウザは非対応

レンズ調整

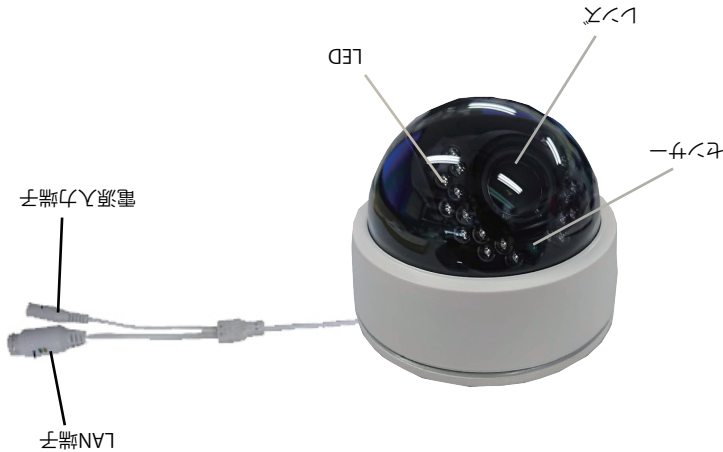
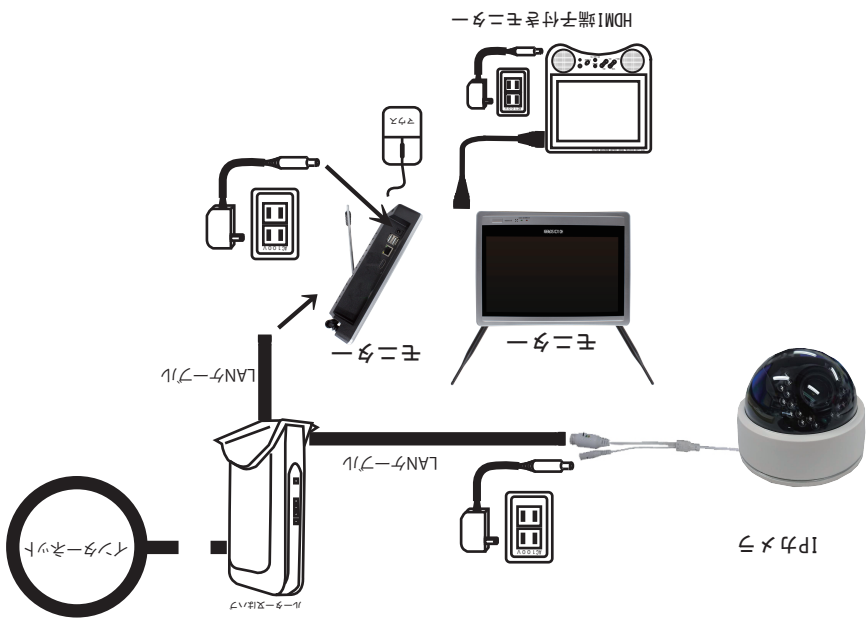


カメラのカバーを外すと、左図のレンズがむき出しになります。レンズについているトリマーを緩めてから調整を行ってください

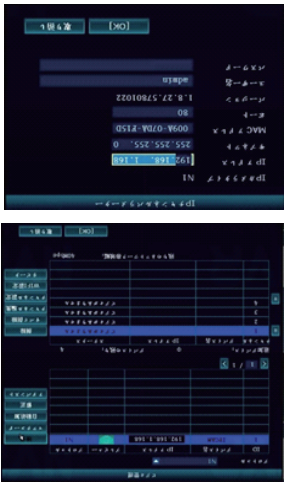
<注意>

- トリマーは緩めすぎると、外れるのご注意ください  
 締めすぎてもネジ山が潰れますので、レンズが動かない程度で、とめて下さい
- 調整後は必ずカバーをしっかりと締めて下さい

# 接続例



カメラ登録  
IPカメラの登録をします  
同じルーター内に接続されているIPカメラのみ接続可能です  
LANケーブル(有線)接続  
通常画面で右クリックし画面が表示されたら  
ピコ管理を左クリックして下さい  
検索を左クリックして下さい  
検索で出てきたカメラを選択し修正を左クリックして下さい  
IPアドレスとサブネットをルーターの設定に合わせて手動で  
入力して下さい  
完了したら OKを左クリックして下さい  
IPアドレスの変更が完了したら  
カメラのIPアドレス(数字の所)をダブルクリックして下さい  
ピコ管理画面下の追加タブに登録内容が出ると完了です  
ピコ管理画面下の追加タブに登録内容が出ると完了です



複数台のカメラがある場合は 以上の操作をカメラの台数分行ってください  
専用カメラ以外のIPカメラを使用する場合はONVIF対応のカメラをレコーダーと同一ルーター内に  
設置し同一ルーター内のパソコンで映像が確認できる状態を確認してください  
検索で表示されたカメラをダブルクリックして登録してください  
検索でIPカメラの情報が出ない場合はIPカメラの設定が間違っていないか確認してください  
どうしても出ないIPカメラは本製品には登録できません



WiFi接続(ワイヤレス)  
カメラとモニターの電源を入れて下さい  
カメラとモニターを付属のLANケーブルで直接接続して下さい  
カメラが複数ある場合は1台毎に接続して下さい  
通常画面で右クリックし画面が表示されたら  
ピコ管理を左クリックして下さい  
プロコルを「N1」に設定し  
検索を左クリックして下さい  
IPカメラが検索されたら検出されたカメラを  
左クリックして選択しマウスを  
左クリックして下さい  
登録されれば自動で下段の追加タブに  
登録されます  
登録完了後  
カメラに接続されているLANケーブルを外して下さい  
カメラが複数ある場合は以上の作業を台数分行ってください  
WiFi設定したカメラをモニターの近くで映る事を  
確認し距離が離れた状態で映らない場合は  
WiFiが届いていない状態でWiFi接続不可になります  
その場合はLANケーブルを接続してお使いください