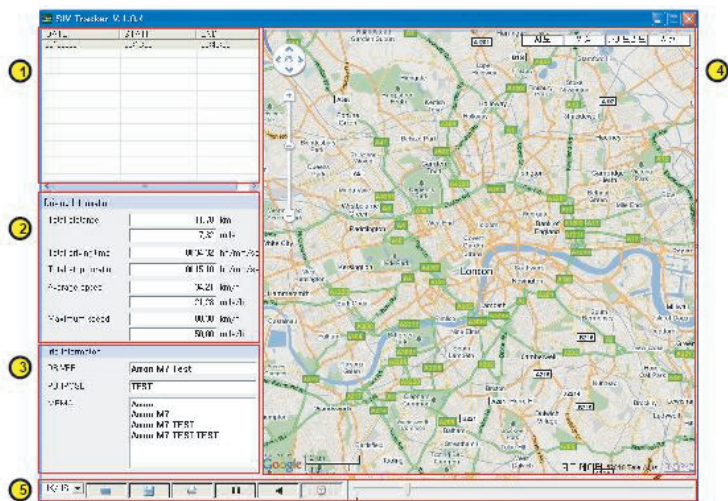


レコーダーご使用の前に . . . . .	2-3
パッケージ内容 . . . . .	3
各部名称 . . . . .	4-5
メイン機能 . . . . .	6
取り付け方法 . . . . .	7-8
操作説明 . . . . .	9
操作方法、LED 表示 . . . . .	10-11
マイクロ SD カード記録内容について . . . . .	12
マイクロ SD カード使用方法 . . . . .	13
付属再生ソフトインストール方法 . . . . .	14-15
SIV Manager について . . . . .	16-17
SIV Tracker について . . . . .	18
仕様 . . . . .	19
M e m o . . . . .	20



現在使用できません



■SIV Tracker では運転情報を読込 (GPS データ)、Google マップ表示することが可能です。運転経路、距離、速度情報等を表示します。

1. ファイルリスト-日付毎に、GPS データを表示します。
2. 運転情報-GPS データから、さまざまな運転情報を取ります。

(総距離、総運転時間、停止時間、平均速度、最高速度)

3. 経路情報-各経路データをノート (メモ) 取る事ができます。

4. マップ-運転経路を Google マップに表示します。

5. コントロールボタン- SIV Tracker 操作

(言語、データを開く、データ保存、データ印刷、再生、停止、逆再生、タイムバウン保存)

ファイルを開く-マイクロ SD カードから GPS ログデータを選択し、ファイルを開きます。

ファイル保存-SIV ファイル(\*\*\*.siv) として保存できます。SIV ファイルとして読み込むこともできます。

ファイル印刷-開いている情報、経路を印刷する事ができます。

GPS について (現在使用できません)

1. GPS は本来商業目的の場合、平均 15m 以上誤差が生ずる場合がございます。建物周辺、地下、森林周辺での誤差範囲は、100m以上誤差がでます。
2. 天候やお客様環境によって、GPS 信号を受信するまで数分かかることがあります。

### パッケージ内容

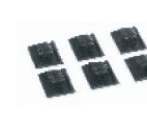
パッケージ内容をご確認下さい。もし付属品が無い場合や、壊れている場合直ちに、販売店へご連絡下さい。



ドライブレコーダー本体



シガーケーブル



粘着テープ (配線テープ)



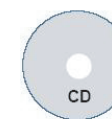
バッテリー供給用ケーブル



Micro SD & Micro SD Card Reader

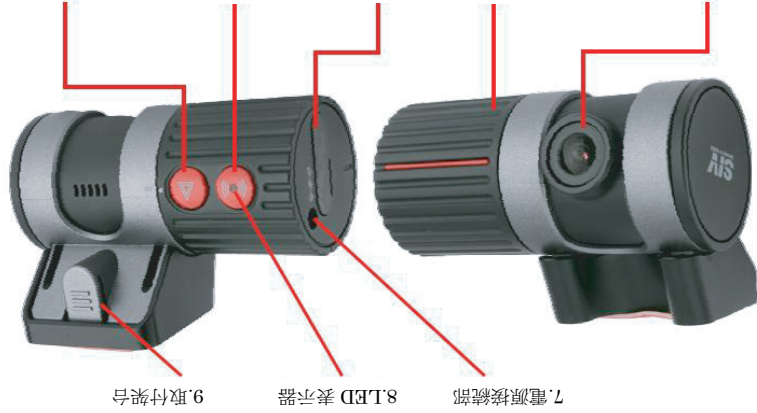


ユーザーマニュアル



ソフトウェアインストール CD

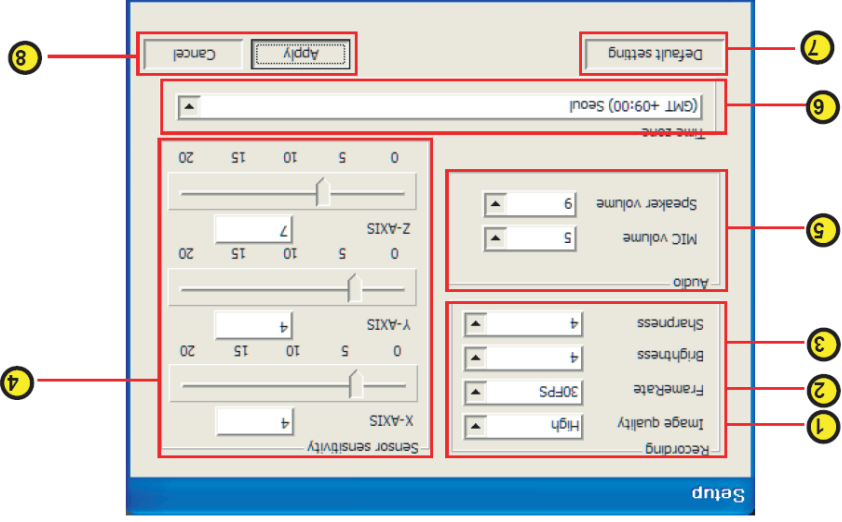
カメラ 1台モデル



1. カメラ : 30万画素CMOSセンサー内蔵
2. 角度調整つまみ : 角度調整可能、カメラ部最大230°回転
3. Micro SDスロット : Micro SDスロット挿入口
4. フレームレートのボタン : 音声録画 ON/OFF
5. マニュアル記録 : (短押) 手動記録開始
6. 駐車モード : (長押) 駐車モード記録開始

7. 電源 : 電源接続部
8. LEDランプ : LED状態表示
9. 取付架台 : ウィンドウガラス取付架台

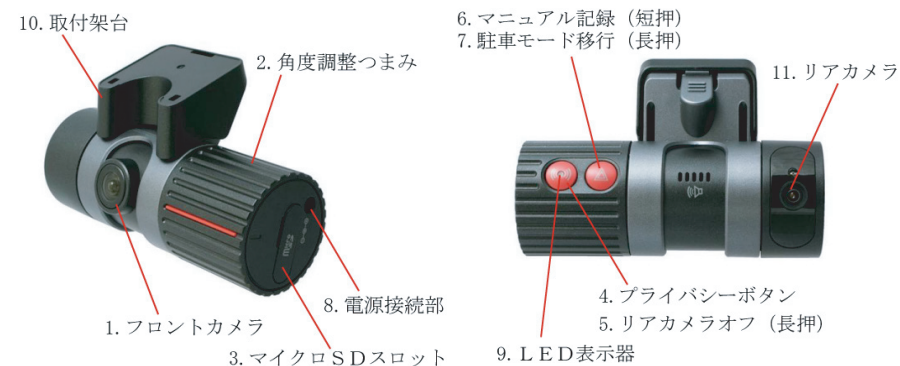
- ⑧再生コントロール  
前フレーム、次フレーム、再生、一時停止、フレーム毎再生、停止
- ⑨キヤンチャヤー、設定  
画像のキヤンチャヤー、画像印刷、ユーザー設定



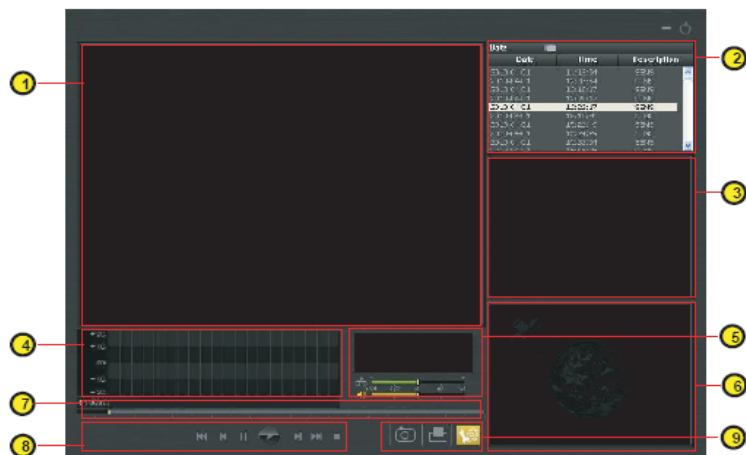
■ ユーザー設定をする事ができます。ユーザー設定完了後、使用するマイクロSDカードに保存して下さい。

1. 記録画質-高画質、通常画質、低画質
2. フレームレート-記録速度を調整します。(最大30fps / 15fps / 10fps)
3. 明るさ/シャープネス-カメラの明るさ、シャープネス調整をおこないます
4. G-センサー-Gセンサーの感度を設定します。(X-左右、Y前後、Z、上下)
5. オートライト、ナイトのオン/オフ、ボリウム調整を調整します。
6. タイムゾーン設定 正確な時刻データを受信するためにGMTの位置を修正、調整します。
7. 工場出荷設定-初期化します、
8. 設定/キャンセル-設定後、設定保存又はキャンセルします、
9. 時間同期 - 接続されたコンピュータと時間を同期させます。

## カメラ2台モデル



1. フロントカメラ :30 万画素 CMOS センサー内蔵
2. 角度調整つまみ : 角度調整可能、カメラ部最大 230° 回転
3. Micro SD スロット : Micro SD スロット挿入口
4. プライバシーボタン : 音声録画 ON/OFF
5. リアカメラオフ : (長押)リアカメラをオフにします
6. マニュアル記録 : (短押) 手動記録開始
7. 駐車モード : (長押) 駐車モード記録開始
8. 電源 : 電源接続部
9. LED ランプ : LED 状態表示
10. 取付架台 : ウィンドウガラス取付架台
11. リアカメラ : 30 万画素 CMOS センサー内蔵 (赤外線 LED 6 個搭載)



■SIV\_Manager プログラムを使用して、記録したビデオを表示することができます。各種設定を個別に選択することができます。GPS を捕捉したデータの場合のみ、GoogleMap の地図を表示します。(インターネットに接続されていることが前提条件になります)

①. メイン画面-ファイルリスト内の映像が表示されます。

②. ファイルリスト

-記録時間順ファイルリスト

-記録日、時間、記録説明 (連続記録、センサー、手動)

③プレビュー

リスト内のファイルをクリックすると、各ビデオの最初のイメージを表示します。

④G センサーグラフ

運転中の G センサー値を表示します。

⑤ファイル情報、再生スピード、ボリュームコントロール

- 各ファイル情報 (日付、時刻、GPS データ) を表示

- 再生速度コントロール (x1、x2、x4)

⑥GPS データ

GoogleMap 上に GPS データ (移動) を表示します。

⑦再生バー

再生ファイル位置表示

・連続記録  
連続記録フレーム数は、最大 30fps です。  
撮影角度は 120 度、Micro SD の容量が一杯になると、古いデータを削除し、データを書きおこさいます。

・イベント記録&手動記録  
Gセンサーを内蔵しており、自動車にて急発進、急ブレーキ等で衝撃を検知、自動で録画します。イベント記録は 50 フレームまで記録する事が出来ます。データが一杯の場合は古いデータを削除し、新しいデータを上書きします。手動録画もする事が出来ます。20 フレームを記録する事が出来ます。

・駐車モード記録  
停止時、駐車する場合、監視の為に駐車モード記録を設定する事が出来ます。

記録画質を下げて記録し続けます。駐車モードをご利用になる場合はバッテリー直接又は、ヒューズボックスのバッテリーから電源を取って下さい。常時電源ケーブルにヒューズは内蔵されていません。  
電装品保護の為に、ヒューズホルダーなどを配線に組み込んで下さい。  
駐車モードで 8 時間以上の連続使用は避けて下さい。長時間駐車モードで記録し続けるるとバッテリーが上がる恐れがあります。

・イベント記録  
急加速、急発進、衝撃を G センサーで検知し、データを保存します。

記録したデータは、付属ソフトの SIV\_Manager で見る事が出来ます。

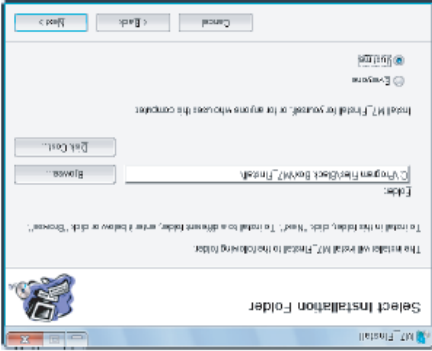
・音声記録  
内蔵のマイクで車内の音声を記録します。ドライバスピーカーボタンス又は、付属ソフト SIV\_Manager で有効/無効に設定する事が出来ます。

・ビューアプログラム  
専用ソフトで記録されたフレームビデオを再生する事が出来ます。ソフトで映像のキャプチャー、時間、位置情報を確認する事が出来ます。ソフトで映像のキャプチャー記録する事が出来ます。

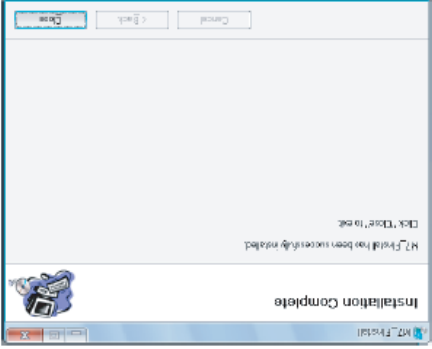
・ユーザー設定  
ビューアプログラムで個別設定する事が出来ます。

・GPS トラッキングプログラム (SIVTracker)  
専用ソフト (SIVTracker) で GPS 情報を確認する事が出来ます。(経路、速度、時間) 必要に応じて CD からインストールして下さい。

3. SIV フォトリキターションフォルダ SIV フォトリキターションの保存先を選択して下さい。選択後 NEXT を選択して下さい。



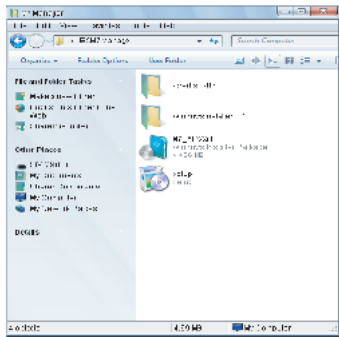
4. インストール完了  
Close を選択します。適切にインストールが完了すると、デスクトップにフォトリキターションのショートカットが作成されます。



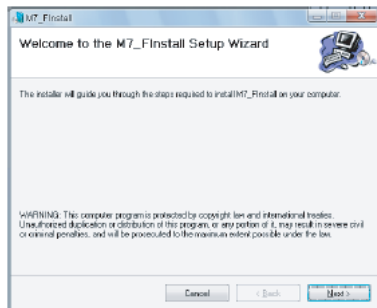
5. ショートカット  
フォトリキターションのショートカット



記録したデータは、SIV\_Manager又は、SIVTracker を介して記録動画、GPS データを閲覧することができます、



1. SIV アプリケーションインストール方法  
CD を再生し、アプリケーションのフォルダにある Setup.exe を実行してください。アプリケーションが一緒にインストールされます。



2. アプリケーションをインストールしてください。（コーデックが入っていない場合、インストールしてください。コーデックが入っている場合は、そのまま進んで下さい）

パフォーマンスを維持するために、以下の説明に従って取付けて下さい。

#### 1. Micro SD カード挿入

メモリーカードスロットを開けた後、挿入向きに注意して Micro SD カードを挿入して下さい。

#### 2. 取付架台装着

取付架台を付けて下さい。

本体と取付架台合わせて、カチッと音がするまで押し込んで下さい。

（開封時、取付架台は本体に取付けてあります）

#### 3. 取付け

適切な位置で角度を調整して、フロントガラスに取付けて下さい。

レンズの障害となるような物体を取り除き、カメラのレンズカバーを外して下さい。カバーを付けたままの状態だと鮮明な画像を記録できない恐れがあります。

#### 4. 電源ケーブル

電源ケーブルを適切な位置に取付けて下さい。取付けに応じてクリップを使用して下さい。

#### 5. シガレット電源接続

自動車のシガージャックにプラグを接続して下さい。

付属の電源ケーブルを使用して下さい。それ以外を使用すると故障、誤作動の原因になる場合がございます。

#### 6. 電源投入

適切に設定し、エンジンを始動して下さい。起動後、音声 でガイドン

スメッセージを發します。起動後数秒で赤色又は、青色 LED が点滅し記録を始めます。

パフォークワズスを維持するために、以下の説明に従って取付けて下さい。

7. 駐車モードについて

本製品には駐車モードがあります。  
 付属のシガーケーブリングでは、車のエンジンを切った時、  
 電気が流れないため使用できません。

バッテリー供給用ケーブルを使いバッテリーから直接電気を、送る事に  
 よって駐車モードでの監視が、可能になります。

バッテリー供給用ケーブルは、エンジンが切れている状態でも、電気を  
 送れる為、車のバッテリー一切れに、ご注意ください。

なお、バッテリー供給用ケーブルは、バッテリー一切れに備えて、  
 バッテリーの電圧が1.5Vを、下回ると、自動的に、電源を切り  
 バッテリー一切れにならないように 保護します。

一度電源が切れた状態になっても、再び12Vの電源が、バッテリーから  
 供給されれば電源は、オシになります。

1. マイクロSD 挿入

-挿入の前にマイクロSDカードの向きを確認して下さい (マーク参照)  
 -電源を入れる前にマイクロSDカードを挿入して下さい

-マイクロSDカードが完全に挿入された事を確認して、カードカバーを開けて下さい。そ  
 の後電源を入れ、LEDランプを確認して下さい。

2. 使用可能なマイクロSDカード

-同梱されているカード又は、以下の適合しているマイクロSDカードを使用して下さい。

- 使用可能なメモリ : 2GB/4GB/8GB(Class 2 又は Class 6。Class 4 は使用不可)
- 推奨メモリ : 4GB / 8GB (クラス6以上)
- 推奨メモリアフォーマット : FAT32/ 32K

3. マイクロSDカードの使用上における注意事項

-マイクロSDカードが適切に挿入されていない場合、正常に作動しない恐れがあります。  
 また、故障の原因になります。

-マイクロSDカードのコネクタ部 (金属部) を手で触れないで下さい。

-マイクロSDカードは、ドライブレコーダーの記録専用にご使用ください。

-不適切なファイルを保存しないで下さい。故障、誤作動の原因になる恐れがあります。

-付属製品又は、動作保証されているマイクロSDカードを使用して下さい。保証されてい  
 ないマイクロSDカードを使用すると、互換性問題の為、故障や誤作動を引き起こす恐れが  
 あります。付属のマイクロSDカードを使用して適切に記録されない場合、販売代理店に連  
 絡して下さい。

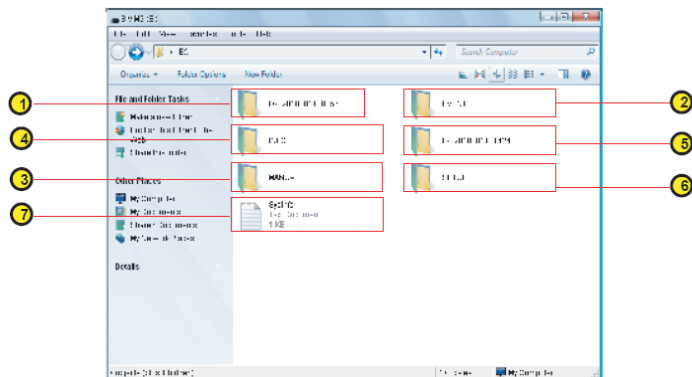
4. データ記録時間

-下記データは、各メモリ容量のデータ記録時間を示しています。

-下記のデータは、参考値であり、お客様環境によって記録時間が異なる場合がございます。

メモリーカード容量			記録時間		
8GB	4GB	2GB	高画質	通常画質	低画質
			約 2 時間	約 3 時間	約 4 時間
			約 4 時間	約 6 時間	約 9 時間
			約 9 時間	約 13 時間	約 19 時間
GPSデータ記録ファイル数			1 ファイル最高 10分,420 ファイル 合計 4200分(約 70 時間)		





1. 連続記録フォルダ

- 「Dx\_YYYYMMDD\_HHMM」のように示します。録音は、それぞれ1分毎の記録です。

-連続記録をこのフォルダに保存します。

2. イベント記録フォルダ

-イベントが発生した場合は、イベントフォルダに保存されます。

-イベント記録は、30秒間です。(1分のファイルに30秒の記録が含まれます)

-もしイベント記録が、始まりと終わりに発生した場合、別々2ファイルに分けられます。

3. マニュアル記録フォルダ (手動録画)

-マニュアルボタンを押した時の記録は、マニュアルフォルダに保存されます。

-マニュアル記録は、30秒間です。(1分のファイルに30秒の記録が含まれます)

-もしマニュアル記録が、始まりと終わりを記録した場合、別々2ファイルに分けられます。

4. インフォメーション

設定日付、時刻、G-センサー、各GPS情報を表示します。

5. GPSログデータ

-「Lx\_YYYYMMDD\_HHMM」のように示します。各データファイルは、10分のGPSデータを含みます。

-最大70時間のGPS Dataを保存することができます

6. セットアップ情報

Managerプログラムのユーザー設定データ(システムファイルを編集、削除しないで下さい)

7. システムファイル

ファームウェア、タイムゾーン情報(システムファイルを編集、削除しないで下さい)

状態	操作	機能説明、音声案内	
電源オン	電源オン	連続記録開始	システム開始
角度調整	ノブ調整	カメラアングル調整	
イベント記録	Gセンサー自動検知	イベント記録ファイル保存	衝撃検知
マニュアル記録	マニュアルボタン (短押)	マニュアル記録ファイル保存	手動録画
プライバシー	プライバシーボタン (短押)	音声 ON/OFF ON-赤 LED 点滅 OFF-青 LED 点滅	録音開始*1 録音停止*1
駐車モード	マニュアルボタン (長押)	駐車モード ON/OFF ON-LED ゆっくり点滅 10fps 録画 OFF-LED 素早く点滅 設定戻る	駐車モード 走行モード
電源オフ	電源オフ 又はエンジン停止	内蔵電源放電 (おおよそ5秒)	
メモリーカード未挿入		SDカードを入れて下さい	
メモリーカードエラー		SDカードを確認して下さい	
ファームウェア アップデート		1.メモリーカードをフォーマットした後、アップデートファイルをメモリーカードに保存して下さい。 2.メモリーカードを本体に挿入して下さい。 3.電源を入れると、赤くLEDが点滅して、「アップデートを開始します」とアナウンスします。 そして、LEDが紫になります。 4.アップデートが完了すると、「アップデート完了」とアナウンスし、ブザー音が鳴り電源が落ちます。 途中で電源をオフにすると故障の原因になります。 5.30秒後に再起動します。それから録画を再開いたします。	

\*1 音声録音のON/OFFであり、画像は連続して記録されます。



# ドライブレコーダー

## ユーザーマニュアル

ご使用前に必ずお読み下さい

株式会社 塚本無線  
三重県鈴鹿市磯山1丁目16-21  
TEL : 059-387-8000 FAX : 059-387-6999  
HP : <http://www.wtw.jp> mail : [wtw@wtw.jp](mailto:wtw@wtw.jp)

注:GPS機能は使用できません

WTW. JAPAN