

I P C A M E R A

BCK-IP-01

取扱説明書

株式会社 塚本無線

三重県鈴鹿市磯山1丁目16-21

TEL:059-387-8000 FAX:059-387-6999

目次

| | |
|--------------------------|----|
| 1. 安全上の注意 | 2 |
| 2. 各部名称 | 3 |
| 3. 接続 | 4 |
| 3.1 カメラ接続 | 4 |
| 3.2 ソフトウェアインストール | 5 |
| 3.3 PCと接続 | 6 |
| 3.4 スマートフォンと接続 | 9 |
| 4. 設定 | 10 |
| 4.1 Alarm Config | 10 |
| 4.2 WiFi Config | 11 |
| 4.3 SD Card Config | 12 |
| 4.4 PTZ Config | 13 |
| 4.5 IR-LED Config | 14 |
| 4.6 Time setting | 15 |
| 4.7 Email Config | 16 |
| 4.8 FTP Config | 17 |

1. 安全上の注意

*雷が鳴った時本体、同軸ケーブルや電源プラグなどには触れないでください。感電の原因となります。

*湿気やほこりの多い場所に置かないでください。*強い光の当たる場所と熱器具に近づけないでください。

*調理台や加湿器のそばなど、油煙や湯気、水滴が当たるような場所に置かないでください。

*周囲の温度が高い場合もしくは湿度が高い場合、温度が下がった際に内部で結露することがありますのでご注意ください。(操作の温度範囲 0° C~40° C).

*導電性の物質に近づけないでください。

*接続する際、システムに電源を入れないでください。

*ケーブルの距離を十分に確保してください。

*ぐらついた台の上や傾いた所など、不安定な場所に置かないでください。

*テレビ、ラジオなどの電気製品に近づけないでください。感電の原因となります。

*この機器を分解、改造しないでください。火災、感電の原因となります。

*電源コードの上に重いものを置くなど、コードを本機の下敷きにしないでください。コードが傷ついて、火災・感電の原因となります。(コードの上を敷物などで覆うことにより、それに気付かず、重い物をのせてしまうことがありますので注意してください。)

*電源コードを傷つけたり、加工したり、無理に曲げたり、ねじったり、引っ張ったり、加熱したりしないでください。コードが破損して、火災、感電の原因となります。

2. 各部名称



LED：赤外線LED 暗いとき照射します (2M～3M)

レンズ：カメラのレンズです

明暗センサー：明るさを検知するセンサーです

スピーカー：音声用スピーカーです

状態表示ランプ：起動中に青く点滅します

アンテナ：カメラのアンテナです

LANポート：LAN ケーブル接続端子です

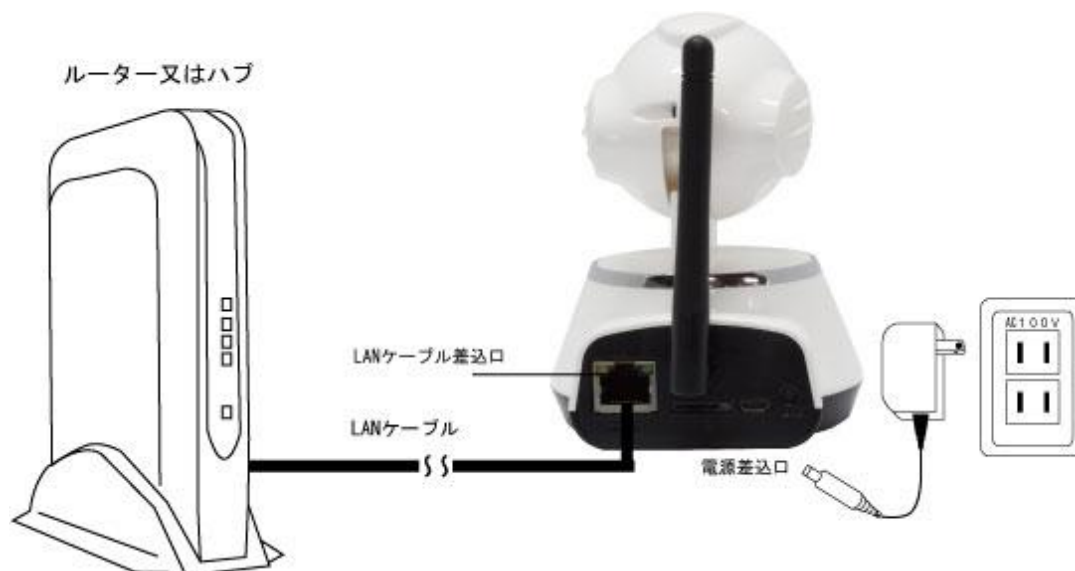
マイクロSDスロット：マイクロSDカードを挿入し録画ができます

電源入力端子：付属の電源を挿してください

リセット：カメラのリセットができます

3. 接続

3.1 カメラ接続

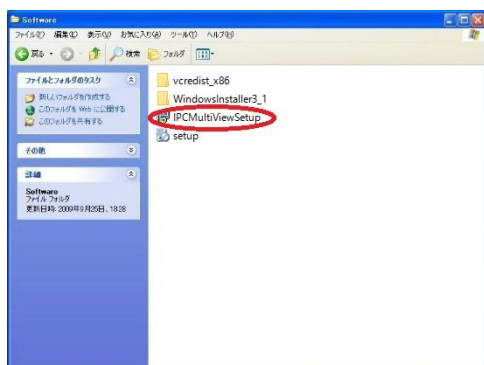


LAN端子にLANケーブルを接続してください
LANケーブルは必要な長さの物をご用意ください
電源端子に付属のACアダプターを接続してください

SD CARD スロットにSDカードが挿入できます

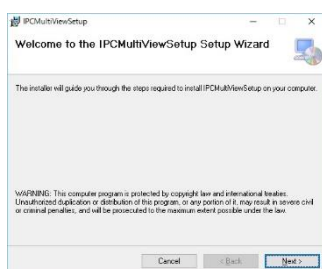
LAN接続時 設定を初期化するときには 電源の入っている状態で
リセットスイッチを5秒以上 押してください

3.2 ソフトウェアインストール (WindowsPC)



CDをPCのドライブに入れ
CD内の IPCMultiViewSetup を開いてください

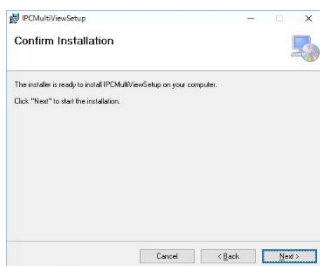
IPCMultiViewSetup のアイコンを
ダブルクリックして
インストールを開始してください



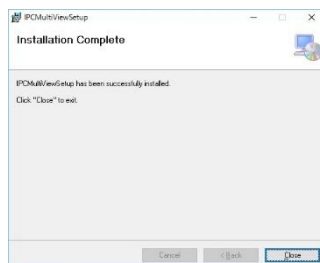
インストール画面が表示したら
Next を 押してください



Next を押してください



Next を押してください



インストールが完了した後 Close を押してください

デスクトップに以下のアイコンが 作成されます



3.3 PCと接続

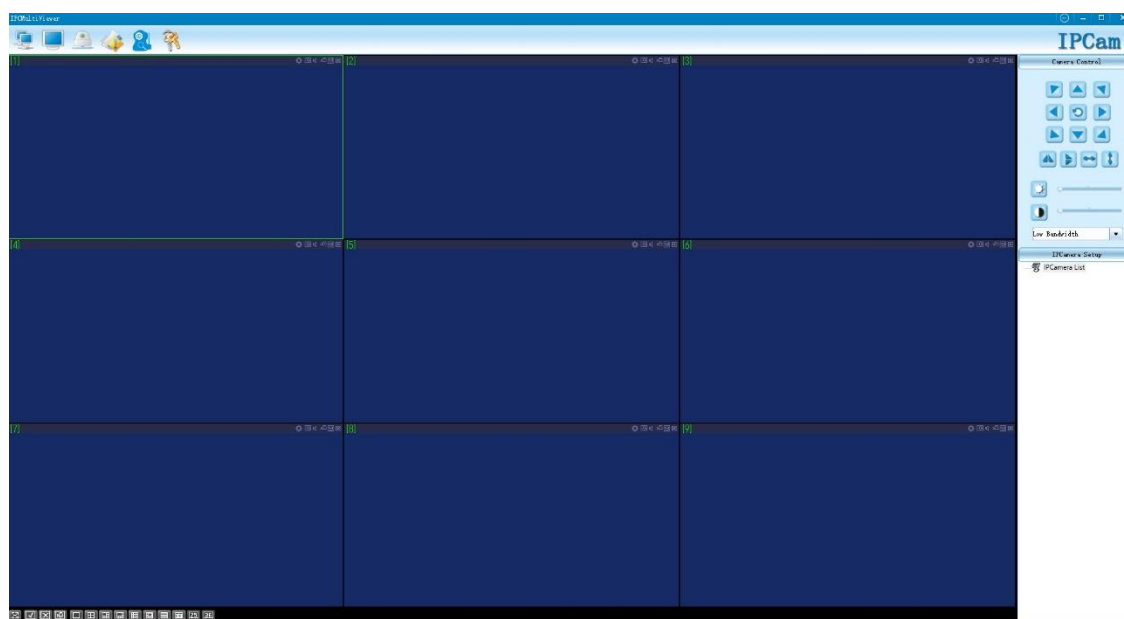
インストールが完了した後 IPCMultiView を起動してください









ログイン画面が表示されたら

ユーザ名：admin、パスワード：なし を入力してください

ログインが完了すると画面が表示されます



-  登録されたカメラの接続
-  フルスクリーン
-  録画フォルダーを開く
-  スナップショットフォルダーを開く
-  カメラ登録
-  パスワード変更

カメラ PTZ



上下左右のボタンで方向を変更することができます



左右反転（電源 OFF で正像に戻ります）



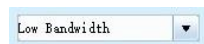
上下反転（電源 OFF で正像に戻ります）



明るさ調整



コントラスト調整



解像度設定（HD か NORMAL を使用してください）



分割画面切り替え

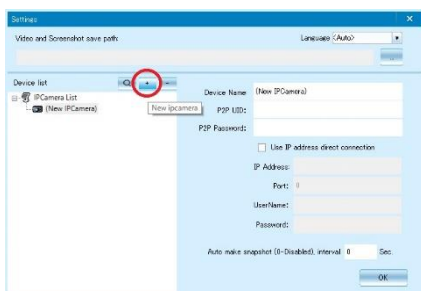


カメラ登録/リスト



カメラを登録する為に

IPCamera Setup をクリックしてください



+ボタンを押してください



カメラの底面の情報を基に入力し OK を押してください



カメラリストに登録名が表示されます

登録名をダブルクリックすると映像が出ます

3.4 スマートフォンと接続

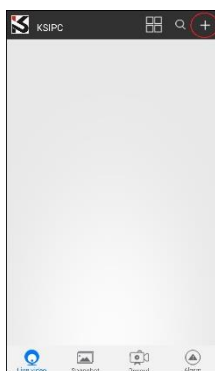
スマートフォンのアプリをダウンロードしてください

iPhone APP ストア

Android PLAY ストア



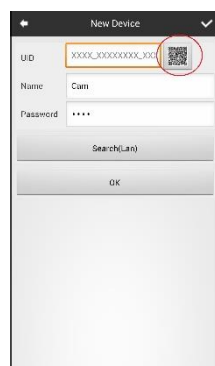
インストールが完了したらソフトを起動してください



カメラの登録の為に +ボタンをタップしてください



Add new online Device をタップしてください

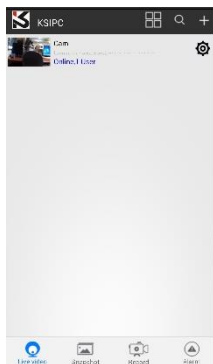


QR コードマークをタップしバーコードリーダーを起動してください

カメラの底面にある QR コードを読み取ってください

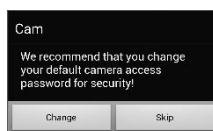
スマートフォンにバーコードリーダーがない場合は手動で

番号を入力してください



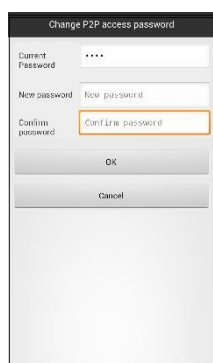
登録が完了するとリストが表示されます

登録名をタップすると映像が表示されます



初めてアクセスするとパスワードの変更を求めてきます

必要の無い場合は skip を押してください



パスワードの変更をする場合は Change を押してください

Current Password 初期設定のパスワード 8888

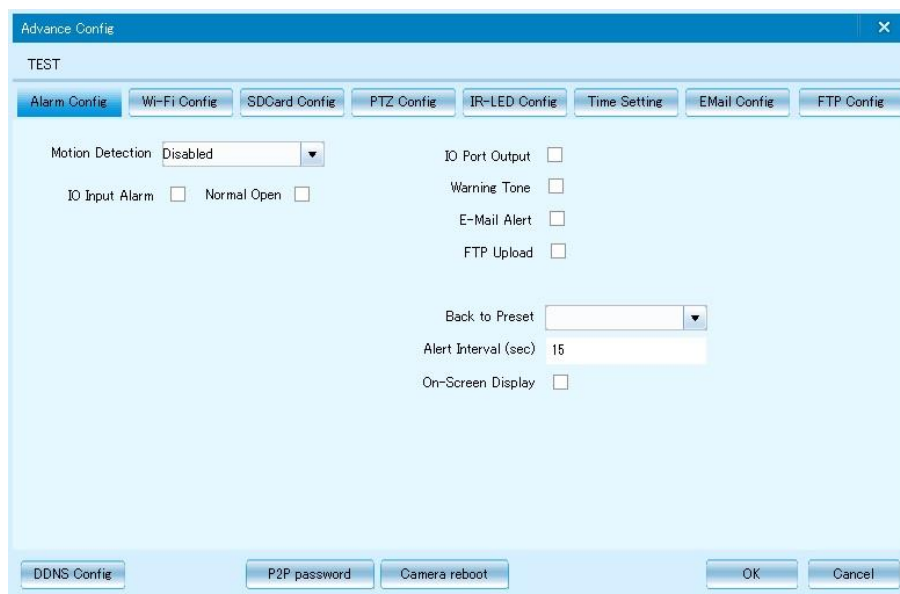
New Password 変更したいパスワードを入れてください

Confirm Password もう一度同じパスワードを入れてください

入力が完了したら OK を押してください

4. 設定

4.1 Alarm Config



Motion Detection: モーション感度が設定できます

IO Input Alarm: 使用できません

IO Port Output: 使用できません

Warning Tone: モーション検知時に本体から警告音を鳴らします

E-Mail Alert: EMAIL 設定をしてある場合 メールを送ります

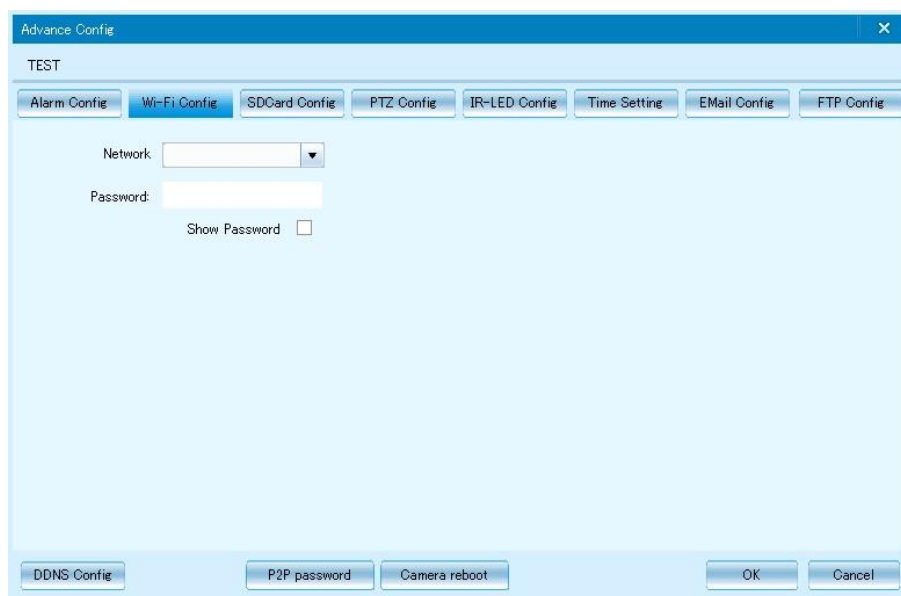
FTP Upload: 使用できません

Back to Preset: 使用できません

Alert Interval (sec): 警告音の鳴る秒数 (1~200 秒)

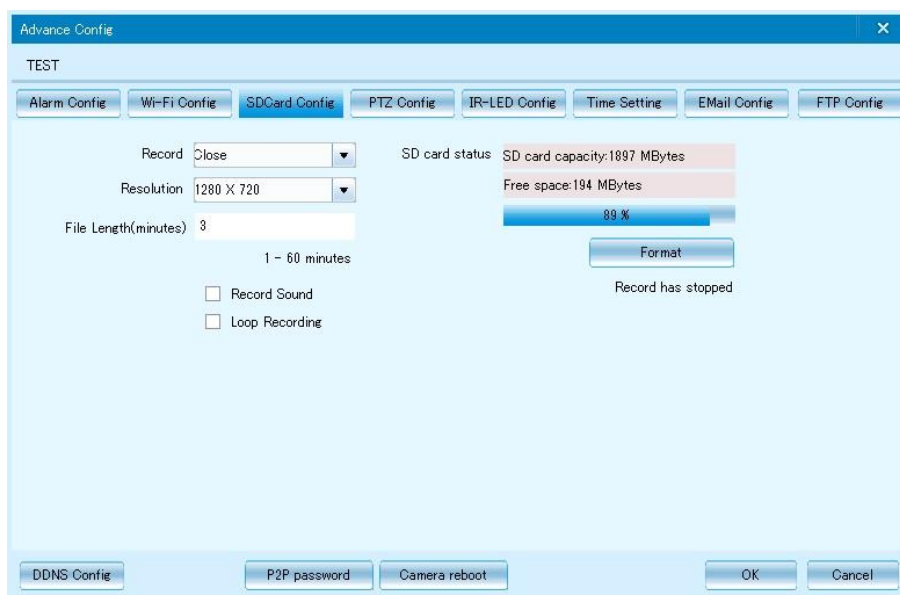
On-Screen Display: 使用できません

4.2 Wi-Fi Config



本製品に WiFi 機能が付いていますが 使用できません

4.3 SD Card Config



Record:アラーム時、常時が選択できます

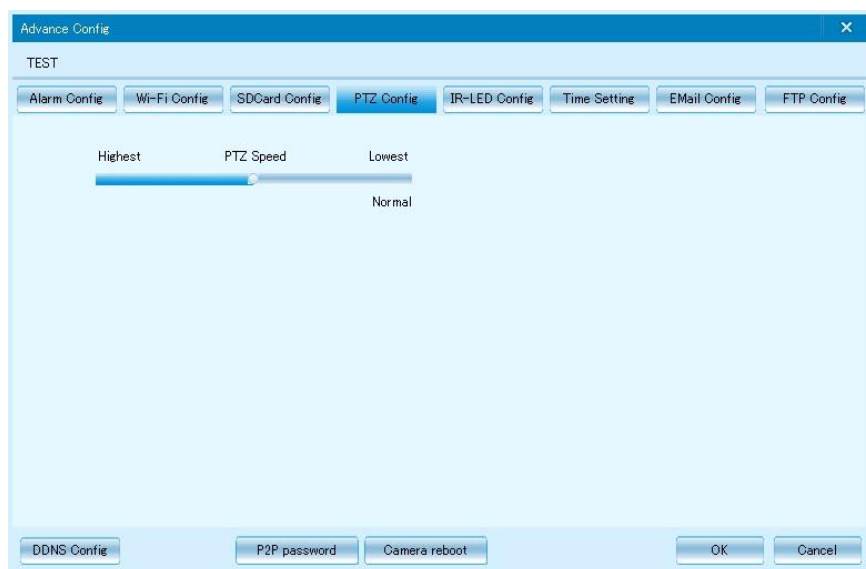
Resolution:1280*720/640*480/320*240

File Length:録画される1ファイルの分数(1~60分)

SD card status:挿入されているSDカードの情報

Format:SDカードをフォーマットできます

4.4 PTZ Config

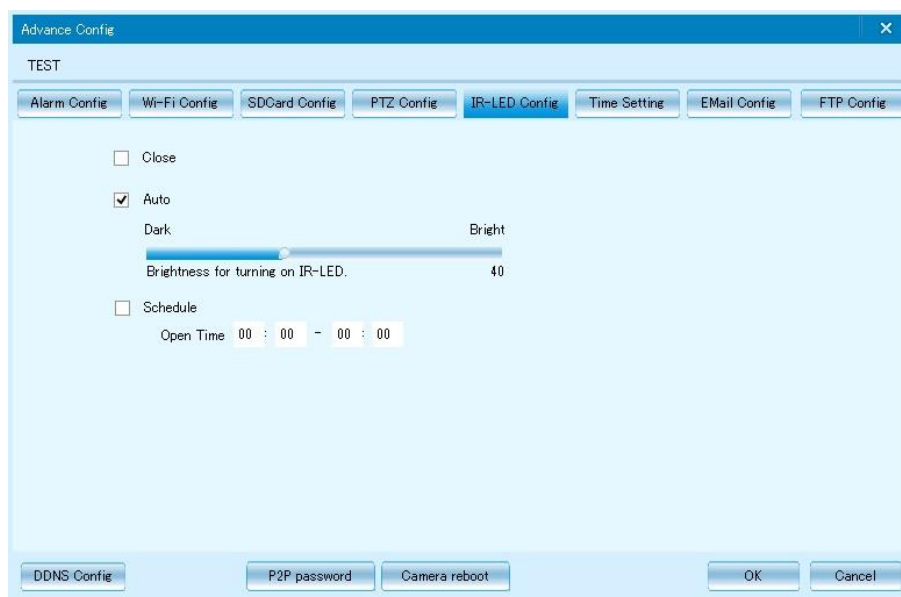


パンチルトスピードを変更できます

Highest:動きが速くなります

Lowest:動きが遅くなります

4.5 IR-LED Config

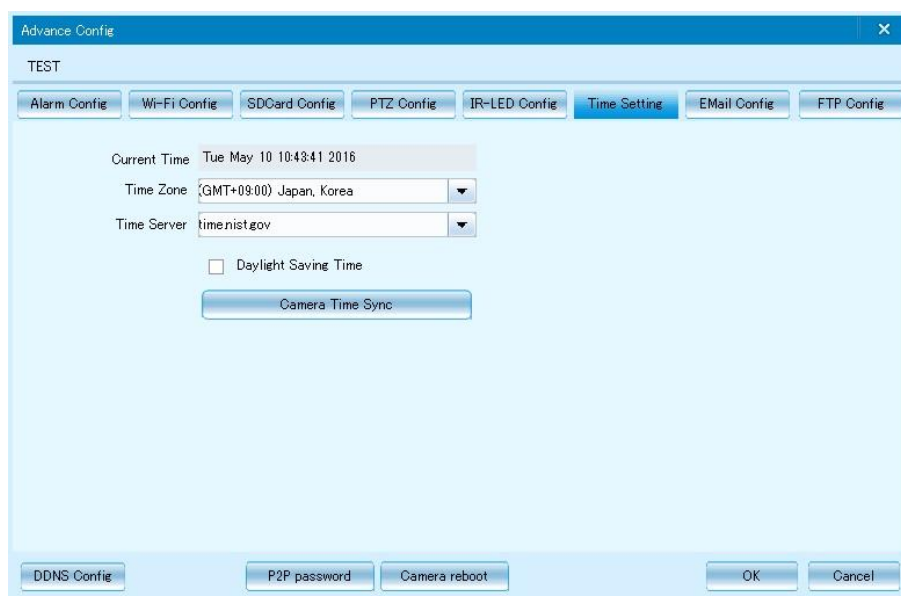


赤外線 LED の点灯のタイミングを変更できます

Auto: 自動で LED が点灯します

Schedule: 時間設定をして LED を点灯できます

4.6 Time Setting



時間設定できます

TIME zone :GMT+9:00 に合わせてください

4.7 Email Config

Advance Config

TEST

Alarm Config Wi-Fi Config SDCard Config PTZ Config IR-LED Config Time Setting **Email Config** FTP Config

Sender

Recipient

SMTP Server

SMTP Port (Default 25) 0

Transport Layer Security

Gmail support STARTTLS at 25/587 port and TLS at 465 port.

SMTP User

SMTP Password

DDNS Config P2P password Camera reboot OK Cancel

メールの設定はプロバイダーやフリーメールの取得先の情報を元に入力してください

Sender:送信側のメールアドレスを入力

Recipient:受信側のメールアドレスを入力 (最大 4)

SMTP Server:SMTP サーバーアドレスを入力

SMTP Port:ポート (標準 25 又は 587)

Transport Layer Security:STARTTLS、TLS

SMTP User:メールのユーザー名を入力

SMTP Password:メールのパスワードを入力

4.8 FTP

The screenshot shows a web-based configuration interface titled "Advance Config". At the top, there is a "TEST" label and a row of tabs: "Alarm Config", "Wi-Fi Config", "SDCard Config", "PTZ Config", "IR-LED Config", "Time Setting", "Email Config", and "FTP Config". The "FTP Config" tab is selected and active. Below the tabs, there are five input fields for FTP configuration: "FTP Server", "FTP Port (Default 21)" (with the value "0" entered), "FTP User", "FTP Password", and "FTP Upload Folder". At the bottom of the window, there are several buttons: "DDNS Config", "P2P password", "Camera reboot", "OK", and "Cancel".

本製品には 対応しません