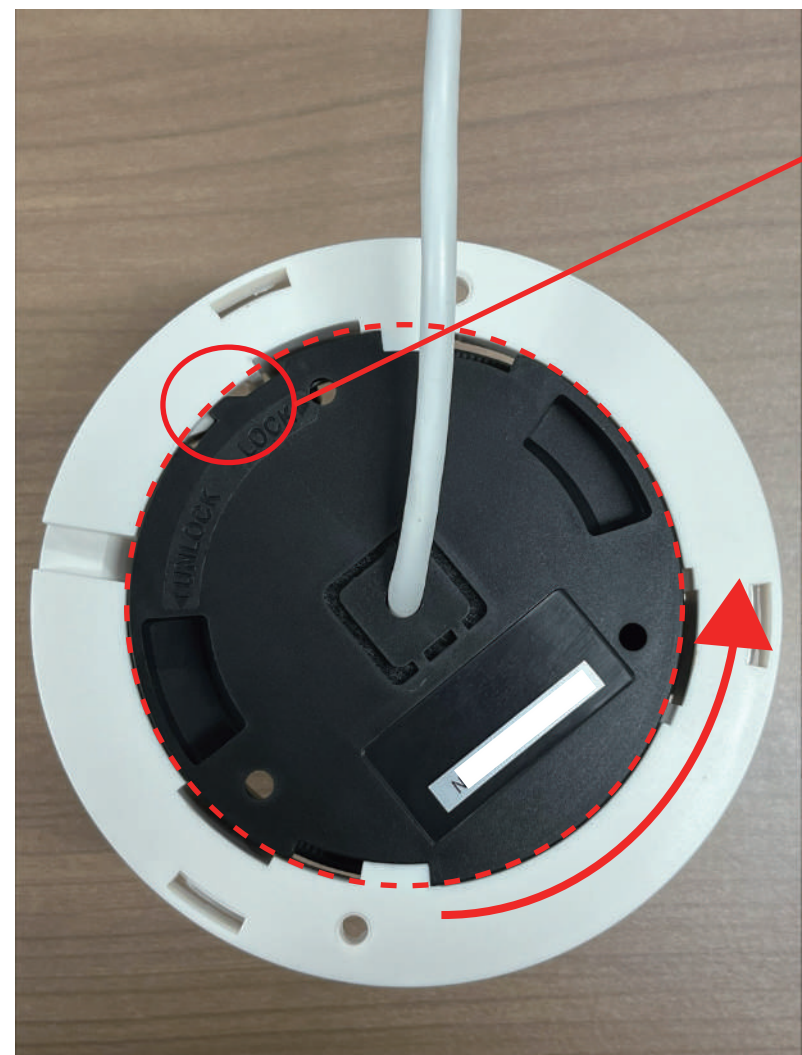
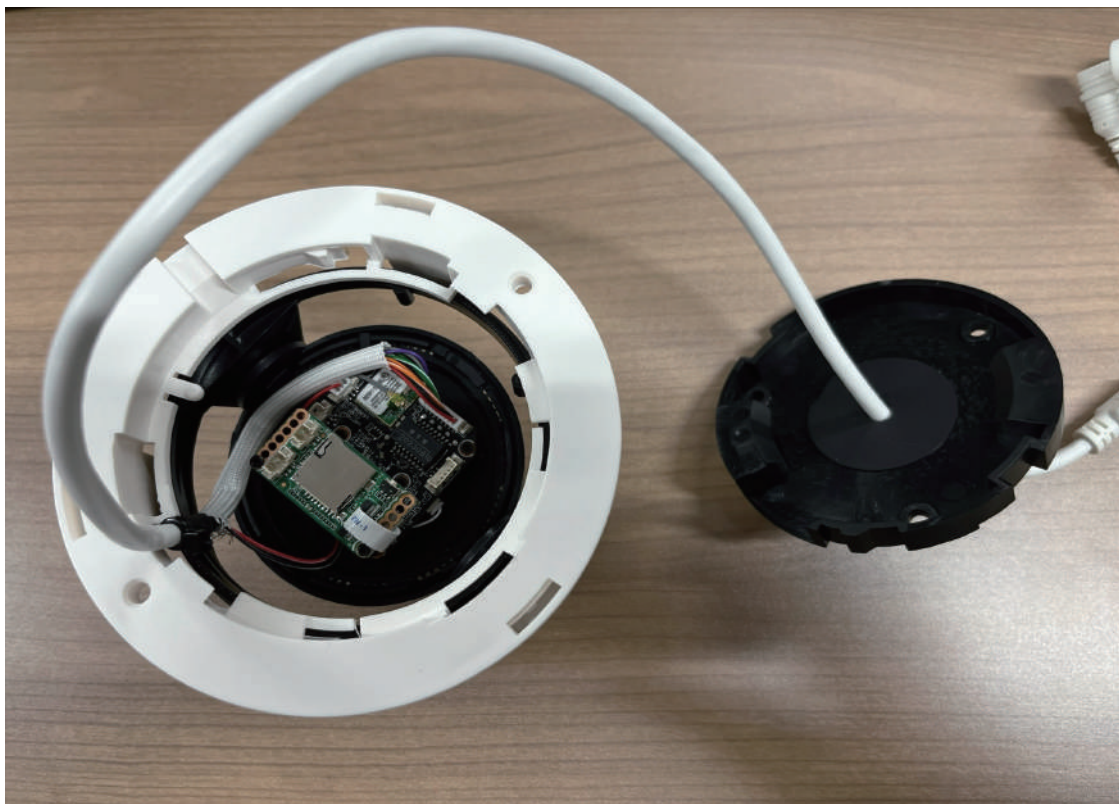


こちらのレバーを外側へ引っ張った状態で
下記の写真の黒いカバーを反時計回りへ
回して下さい



ロックを解除した状態で黒いカバーを
反時計回りへ回してカバーを外します



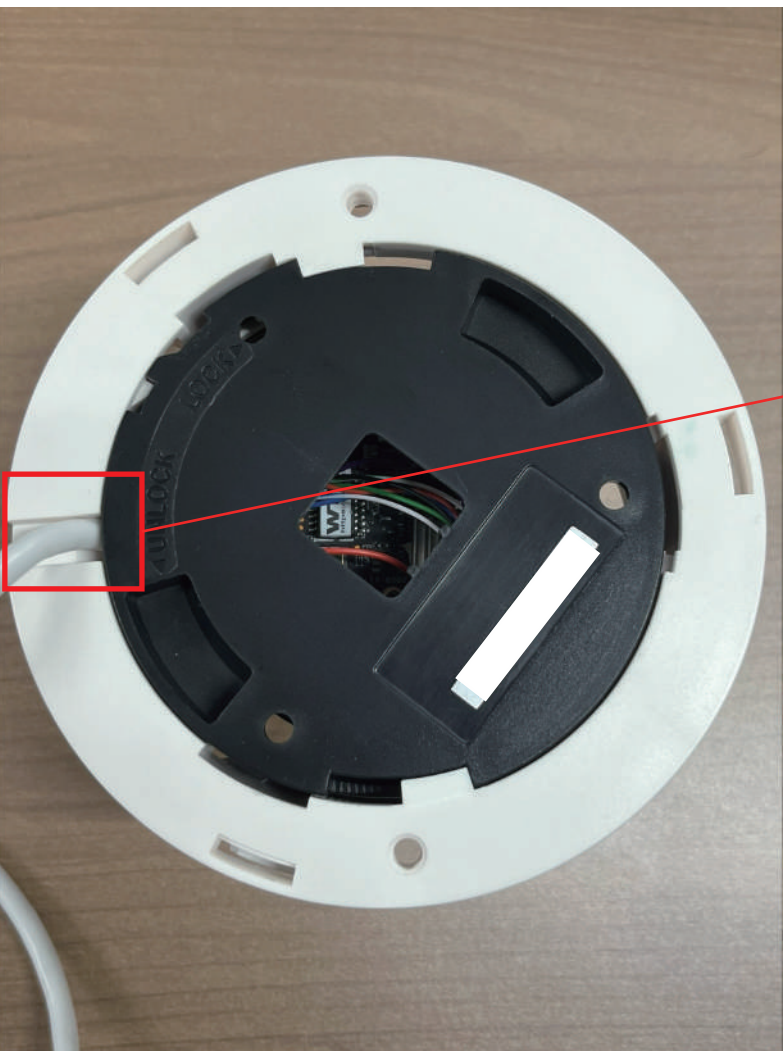
黒いカバーが外れた状態



黒いカバーからこちらの両面テープを剥がします



こちらの2ヶ所をペンチなどで切断し、ケーブルを全て穴から通して頂ければ黒いカバーだけが残ります



ケーブルを溝に合わせ、黒いカバーを取り付けたら完了です