

# IPカメラ

## 説明書



アプリ名 WTW-EAGLE

# 目次

1. スペック .....	2
2. 外観 .....	3
3. 準備、インストール、カメラ登録 .....	4
3-1. 準備 .....	4
3-2. スマートフォンにソフトをインストールする .....	5
3-3. カメラ登録 .....	7
4. トップページ、設定、再生、共有 .....	13
4-1. トップページ .....	13
4-2. 各種設定 .....	14
4-2-1. 設定項目 .....	14
4-2-2. マイクロSD挿入とフォーマット .....	16
4-2-3. 常時録画設定 .....	16
4-2-4. モーション録画設定 .....	17
4-2-5. 追跡機能 .....	18
4-2-6. カメラ映像上下左右反転 .....	18
4-3. 録画再生 .....	19
4-4. 共有 .....	18
5. イーグル、バーディーモニターに表示する .....	21

## 1. スペック

録画解像度	2560×1920
ビデオフォーマット	TS ファイル GOM 又は VLC Player で再生可能
撮影画角	90 度
音声録音	有
ナイトモード	有(赤外線 LED 照射によるモノクロ撮影)
LED	赤外 LED 12 灯
照射距離	最長 10M
ビデオ撮影時間	30 秒～検知終了まで録画
録画容量	マイクロ SD16GB～128GB(クラス 10 以上)
録画時間	32GB 100 時間分
上書き録画	有
電源	DC12V 2A
ネットワーク	IEEE 802.11b/g/n 2.4GHz
動作環境温度	0 度～50 度
動作環境湿度	5%～90%

※インターネット接続は光回線に接続することを推奨します

上り 3Mbps 以上確保できない環境化では正常に動作しない可能性が高いです

※スマートフォンで見ると 最初にアクセスしてから 10 分すると画面が停止します  
画面が止まったらもう一度アクセスし直してください

## 2. 外観



- |          |              |
|----------|--------------|
| ① 赤外線LED | ⑥ 電源用端子      |
| ② 照度センサー | ⑦ リセットスイッチ   |
| ③ レンズ    | ⑧ マイクロSDスロット |
| ④ マイク    | ⑨ LAN端子      |
| ⑤ スピーカー  | ⑩ アンテナ       |

### 3. 準備、インストール、カメラ登録

#### 3-1. 準備



※本製品は インターネット接続されたWi-Fi接続可能なルーターとそのルーターにWi-Fi接続されたスマートフォンが必要です

※カメラを設定する時には Wi-FiルーターのSSIDとパスワード（暗号化キー）が必要になりますので確認してください

※スマートフォンの位置情報は必ずONにして使用してください

※カメラを設置する前にWi-Fiルーターの近くで設定を完了してください

※本製品は2.4GHz（WPA, WPA2）を使用します 5GHzのWi-Fiは使用できません

※カメラの登録設定をする時 スマートフォンによってWi-Fi環境が不安定もしくはインターネットに 接続されていない場合は 接続を維持しない場合があります  
このような場合は スマートフォンの設定で「機内モード」にしてください  
カメラの登録設定が完了したら「機内モード」を解除してください

※モーション通知について

スマートフォンで映像を見ている時は モーション通知は行われません  
またWi-Fiが不安定になっている場合も モーション通知は行われません

### 3-2. スマートフォンにソフトをインストールする

アプリ名 「WTW-EAGLE」

iPhoneの場合は APP Store

androidの場合は Play Store

上記のStoreよりアプリをインストールしてください

インストールが完了したら「WTW-EAGLE」アイコンを  
タップしアプリを起動してください



ユーザー登録 (例 iPhone)

アプリを起動し[登録する] をタップしてください

ユーザー登録のために

メールアドレスを入力して 「OK」 を  
タップしてください

入力したメールアドレスに  
system@support.eseecloud.com から

確認コード (6桁の数字) が送られますので  
確認してください

A screenshot of the application's login screen. At the top, it says "ログイン" (Login). Below that is a field for a phone number, with "+81" entered. There is a "パスワード" (Password) field with a toggle for visibility. A link "パスワードを忘れましたか?" (Forgot password?) is visible. A blue button labeled "登録する" (Register) is circled in red. Below the button is an "OK" button and a checkbox for "パスワードの暗記" (Remember password). At the bottom, there is a link for "ローカル接続" (Local connection).A screenshot of the application's registration screen. At the top, it says "登録する" (Register). Below that is a large text field for "メールアドレスを入力" (Enter email address). A blue button labeled "OK" is positioned below the field. Underneath the button is a checkbox for "製品規約とプライバシー規約に同意します。" (I agree to the product terms and privacy policy). At the bottom, there is a link that says "既にアカウントがあります。ログインしてください。" (You already have an account. Please log in.).

送られてきた確認コードを入力してください

ログイン用のパスワードを任意で入力してください

続けて同じパスワードを下の段に入力してください

入力が完了したら 「OK」 をタップしてください

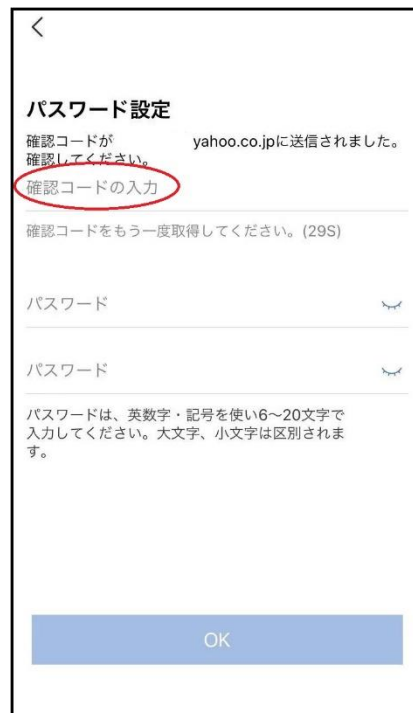
Hello,

Your e-mail Activation code is

111355

**This is the verification code for the mail activation. If you do not activate the mailbox within 15 minutes after receiving the mail, the message content will be invalid.**

This message was sent by the system, do not reply



登録が完了したら右の写真のようになります



### 3-3. カメラの登録 (1台のスマートフォンに2台目以降の登録はここから始めてください)

アプリを一度終了してください

カメラの電源を入れて初期動作が終わったら

カメラのリセットボタンを5秒押してください



「すべての設定をリセット中ですカメラが再起動します」とアナウンスがあります  
30秒後に再起動して「設定モードを起動します」とアナウンスします

スマートフォンの設定画面を開いてください

※スマートフォンのまだアプリは

また起動しないでください

スマートフォンのWi-Fi設定を開いてください

Wi-Fi設定画面に「IPCXXXXXX」を探してください

「IPCXXXXXX」をタップするとパスワードを  
求められますので「11111111」を入力してください  
数字の1が8個です



この時 接続を維持するか聞いてくるスマートフォンがありますので

「OK」や「維持する」を押して許可してください

カメラへの接続が完了したらスマートフォンの設定画面を閉じてください



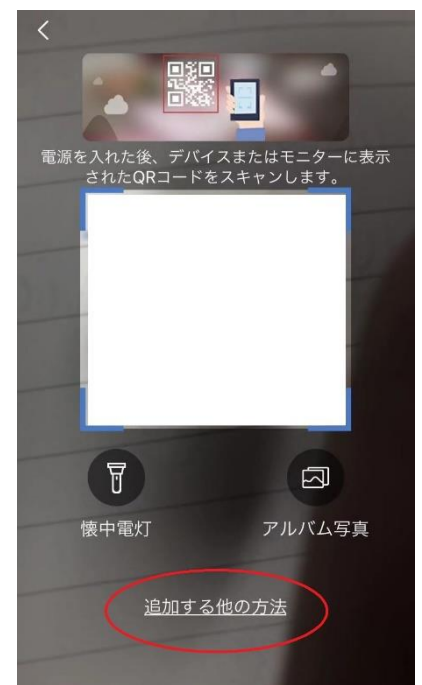
カメラ登録のために「WTW-EAGLE」アプリを起動してください

「デバイスの追加」をタップしてください

2台目以降の登録は右上の「+」をタップしてください



画面下の「追加する他の方法」をタップしてください



「スタンドアロンカメラ」をタップしてください



「リモートビュー」をタップしてください



① の中から接続したい 2.4GHz の Wi-Fi 接続名 (SSID) をタップしてください  
2.4GHz と 5GHz の SSID 名の違いとして  
ルーターのメーカーによって違いはありますが  
SSID 名の 中間や末尾に -G や-A があります  
-G は 2.4GHz です -A は 5GHz です  
SSID を選択すると③に入力されます



② に Wi-Fi 接続用のパスワードを入力してください

ルーターの側面などに記載されている 認証キーや暗号(化)キーを入力してください  
入力の際は 大文字と小文字の区別、英数字のゼロとオーの  
違いに気を付けて入力してください

入力が完了したら「OK」をタップしてください  
カメラから「WIFI設定中ですしばらくお待ちください」とアナウンスがあります  
設定が完了すると「WIFI接続が完了しました」の順にアナウンスがあります

「Wi-Fi パスワードが違います」とアナウンスがあった場合は  
パスワードを確認してください

「Wi-Fi が出来ませんでした」とアナウンスがあった場合は  
選択した SSID が 2.4GHz で間違いがないか確認してください

「続ける」をタップしてください



デバイス名を任意で入力して「OK」を押してください

カメラのパスワードを任意で入力してください

英数字 1 文字から 20 文字で設定してください

上の段と下の段と確認の為に同じパスワードを

入力してください

入力が完了したら 「OK」をタップしてください



「完了」をタップしてください



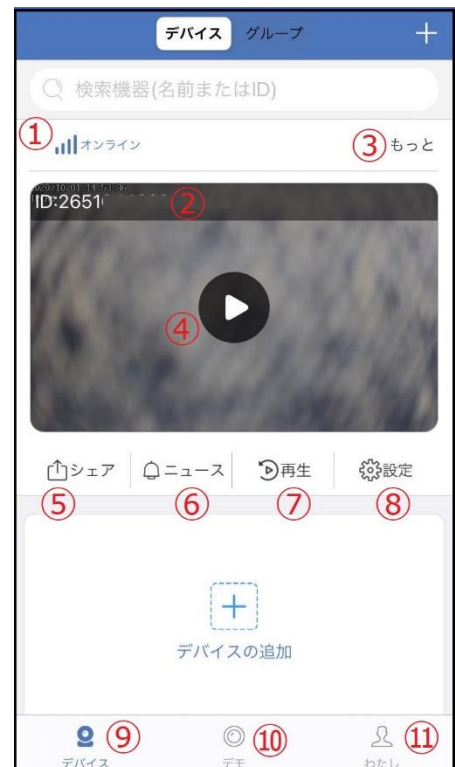
登録が完了するとカメラ情報が表示されます



## 4. トップページ、設定、録画再生、共有

### 4-1. トップページ

- ① カメラの通信状態を表示します
- ② カメラのID番号を表示します
- ③ カメラの名前の変更や削除ができます
- ④ カメラの映像を表示します
- ⑤ 他のスマートフォンにカメラを共有できます
- ⑥ 動体検知した映像を確認できます
- ⑦ 録画した映像を再生できます
- ⑧ カメラの設定画面を表示します
- ⑨ デバイス表示画面に戻ります
- ⑩ デモ（現在使用できません）
- ⑪ ログイン内容やアプリの各種設定を表示します



- ⑫ カメラの設定画面を表示します
- ⑬ 日付時刻表示します
- ⑭ 通信速度を表示します
- ⑮ オートクルーズボタン（パノラマクルーズ）  
10秒毎に30度動きます
- ⑯ 画面 横表示切り替え
- ⑰ 録画した映像を再生できます
- ⑱ 画面表示画質の変更が出来ます
- ⑲ ライト操作 ライトモードが選択できます
- ⑳ カメラから音声を出すことができます
- ㉑ 上下左右の操作ができます
- ㉒ スマートフォンに写真を記録します
- ㉓ カメラからの音声が出来ます
- ㉔ スマートフォンに動画を記録します



※⑲⑳を押ししたとき「アクセス拒否」と出る場合はスマートフォンの設定からアプリに対して写真やストレージ項目を許可設定にしてください

## 4-2. 各種設定

### 4-2-1. 設定項目

#### デバイス情報

デバイスID：カメラのID番号を表示します

デバイスタイプ：IPCAM

デバイスバージョン：カメラのバージョンを表示します



#### 一般設定

Wifi機器：Wi-Fi接続設定を変更できます

オーディオ周波数：音声のON/OFF

音声読み上げ：日本語で使用してください

デバイス容量：音量の調整が出来ます

モーション検知管理：動体検知設定が出来ます

時間記録管理：常時録画設定が出来ます

FWのアップデート：ソフトの更新ができます



## ストレージ管理

TFカード収納：マイクロSDの残り容量とフォーマットが出来ます

## 時間設定

時刻同期：タイムゾーンに合わせて

インターネット時間と同期します

タイムゾーンの選択：アジア/東京 GMT+9を選択してください



## 詳細設定

ビデオ画面の反転：画像を上下左右反転させます

ビデオ画像の設定：赤外線、フルカラー、スマートから  
選択してください

プライバシーゾーンの設定：プライバシーゾーンが設定できます

※プライバシーゾーンの設定をした場合に画面上に  
マスキングエリアを表示させて見えなくしますが  
上下左右にカメラを動かすと画面上のエリアが  
実際のエリアからズレますのでご注意ください

PTZ調整：使用できません

タイミングクルーズ：

パノラマクルーズと定点クルーズが選択できます

パノラマクルーズは左右に自動で旋回します

定点クルーズはプリセットした位置を巡回します





#### 4-2-2. マイクロSD挿入とフォーマット



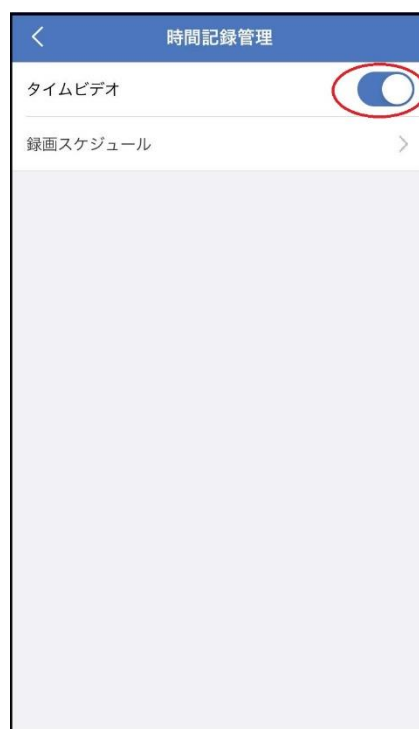
マイクロSDカード

16GB～128GB（クラス10以上）を挿入してください

設定→ストレージ管理→TFカード収納→フォーマットの順番にタップしてマイクロSDを初期化してください

※マイクロSDの抜き挿しはカメラの電源がOFFの状態で行ってください

#### 4-2-3. 常時録画設定

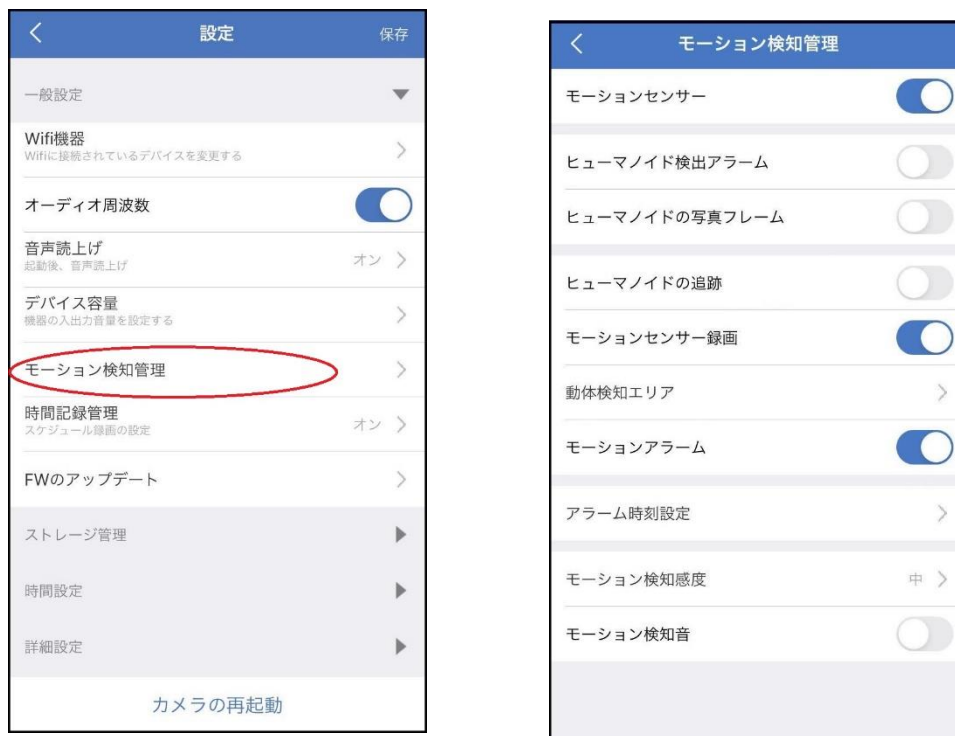


設定→時間記録管理の順番にタップしてください

タイムビデオをONにすると常時録画が開始されます

録画スケジュールを設定してください

#### 4-2-4. モーション（動体検知）録画設定



設定→モーション検知管理の順番にタップしてください

モーションセンサーをONにしてください

モーションセンサー録画をONにしてください

ヒューマノイドの検出アラーム：人を検知して録画を開始します

ヒューマノイドの写真フレーム：検知した時に赤枠が表示されます

ヒューマノイドの追跡：カメラが画面上の動きに合わせて追跡します

動体検知エリア：検知エリアを設定できます

※追跡やクルーズをしている場合はカメラが動きますので  
エリアは全選択にしてください

モーションアラーム：ONにするとモーション検知時にスマートフォンに通知します

※一度通知すると5分間はモーション検知しても通知をしません  
5分以上経過した後にモーション検知すると通知します

アラーム時刻設定：通知時刻を設定できます

モーション感度：感度調整が出来ます

モーション検知音：ONにするとモーション検知時にカメラからサイレンが鳴ります

#### 4-2-5. 追跡機能

設定→モーション検知管理の順番にタップしてください

ヒューマノイドの追跡をONにしてください

画面上の動きに合わせてカメラが追跡します



#### 4-2-6. カメラ映像上下左右反転

カメラを逆さに取り付けした場合画像が逆さに映ります  
設定で上下左右の反転をするとスマートフォンで  
見た映像が正常に映ります

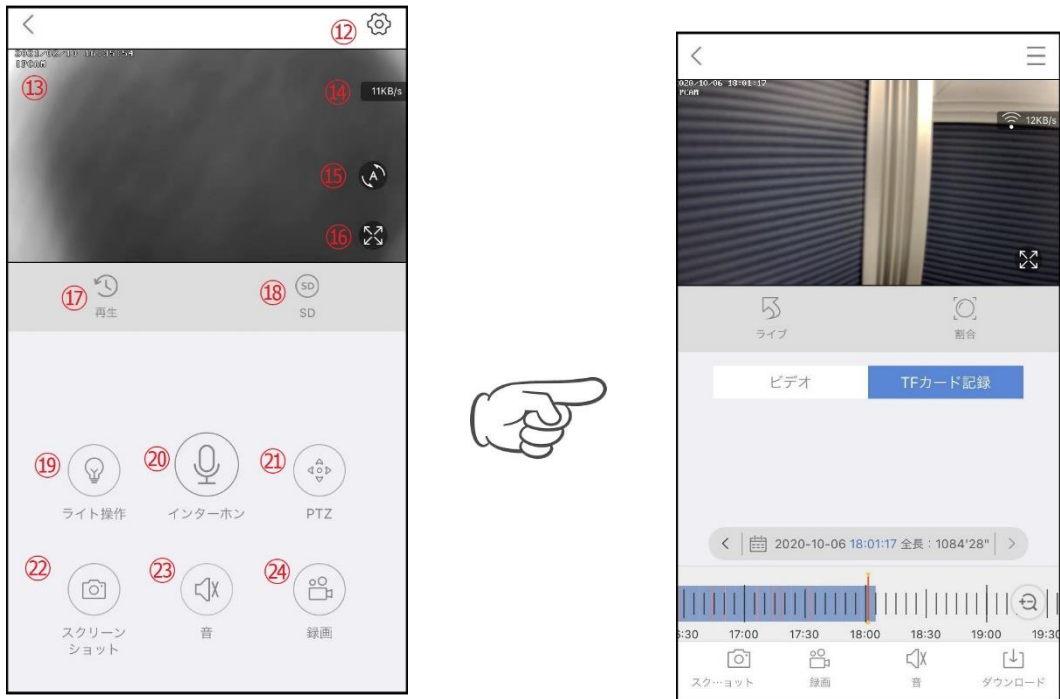
設定→詳細設定→ビデオ画面の反転の順番に  
タップしてください

上下反転をOFFにしてください

左右反転をOFFにしてください



### 4-3. 再生



映像を見ている時に ⑰をタップするとSDカード録画 再生モードに移行します

画面中央のカレンダーマークをタップすると日付を変更できます

下に出てきたタイムバーから再生したい時間帯にスライドして再生をしてください

青色：常時録画

赤色：動体検知

再生中に左下の「録画」をタップするとスマートフォン内にバックアップが取れます

パソコンでの再生（音声不可）

カメラからマイクロSDカードを取り出してパソコンに認識させると再生できます

GOM Player又はVLC Playerをダウンロードして再生してください

#### 4-4. シェア（共有）

複数のスマートフォンでシェア（共有）する

※複数のスマートフォンでシェアする場合

シェアされたスマートフォンには通知が来ません

3-3 カメラ登録を参考に

1台目のスマートフォンにカメラを登録してください

2台目のスマートフォンにアプリ（WTW-EAGLE）をインストールしてください

1台目のスマートフォンにカメラの映像を表示してください

⑤番をタップしてください

右上の「レ」をタップしてください

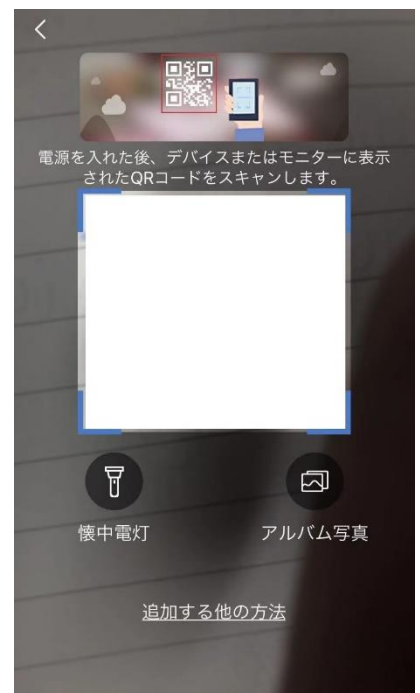
QRコードが表示したら2台目のスマートフォンにアプリ（WTW-EAGLE）を起動してください

+ボタンをタップしてください

1台目のスマートフォンに表示されている

QRコードを2台目のスマートフォンでスキャンしてください

スキャンが完了すると共有完了です



## 5. イーグル、バーディーモニターに表示する

カメラの電源を入れて初期動作が終わったら

カメラとモニターを LAN ケーブルで接続して下さい

モニター画面上でマウスを右クリックして

「ビデオ管理」をクリックしてください

カメラがリストに表示されたら

マッチコードをクリックしてください

カメラから「WIFI設定中ですしばらくお待ちください」とアナウンスがあります

設定が完了すると「WIFI 接続が完了しました」の

順にアナウンスがあります

ペアリングが完了したら

「終了」をクリックしてください

