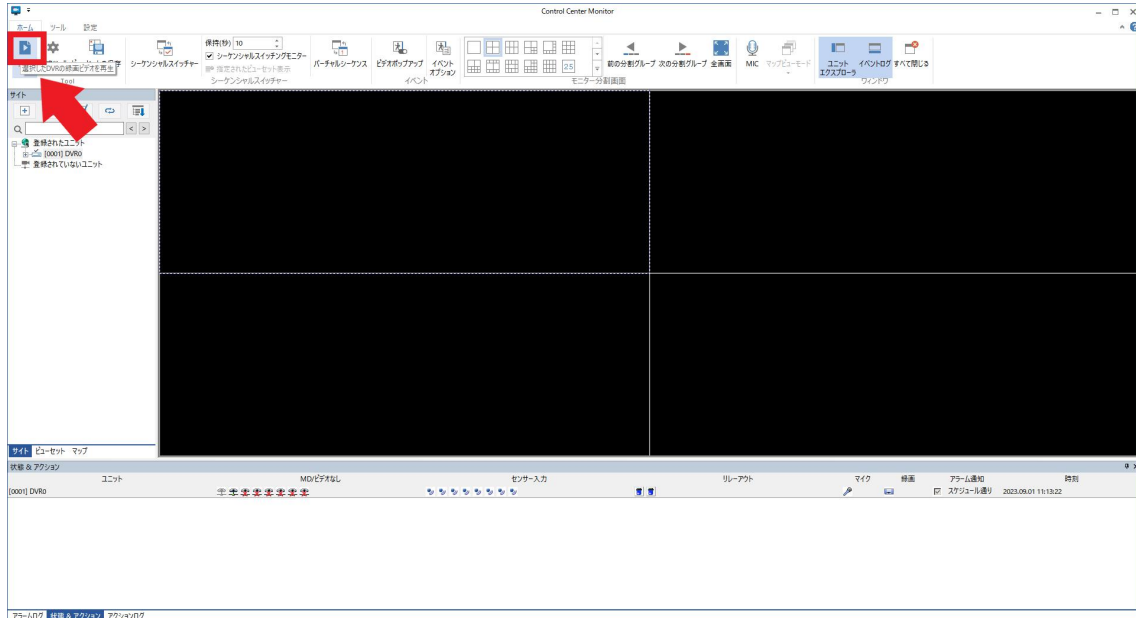
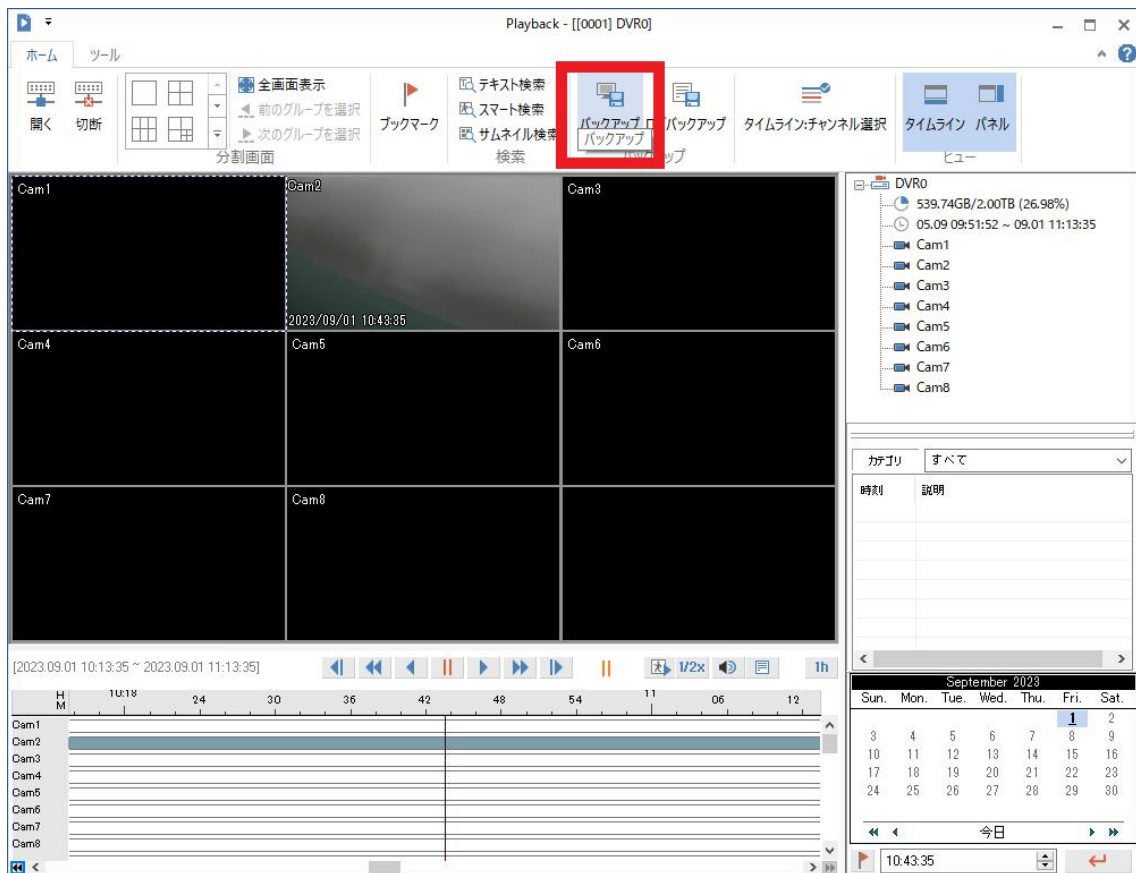


■Control Center Monitor バックアップ方法

①再生アイコンを左クリックします。



②バックアップアイコンを左クリックします。



③バックアップ前に各項目の指定を行います。

1 開始・終了：開始時間・終了時間からバックアップを行う時間を指定します。
時間の値は変更したい箇所を左クリック後キーボード入力に変更可能です。

2 チャンネル：バックアップを行いたいチャンネルを指定します。

3 バックアップ形式を選択します。

通常は AVI 又は MP4 でのバックアップが推奨となります。

バックアップデータを分割で再生したい場合は exe を選択してください。

必須項目は上記3点となります。

その他に保存フォルダの指定、バックアップデータにパスワードの設定、バックアップ映像にプライバシーマスクの設定が可能です。

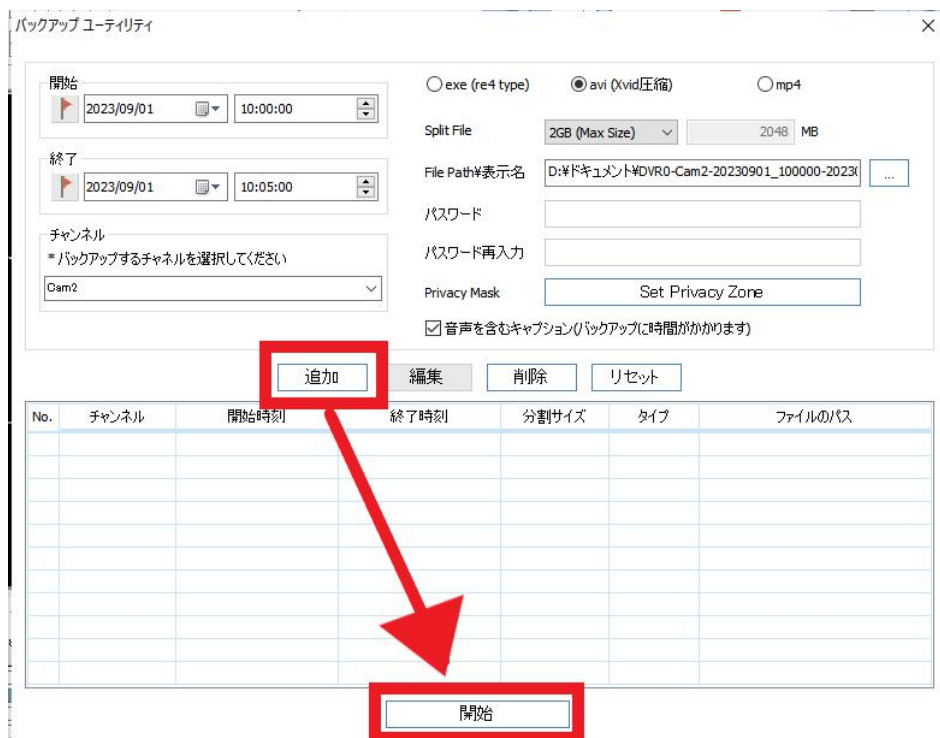
The screenshot shows the backup configuration window. Red boxes highlight the following areas:

- Box 1:** Start and End time selection fields. Start is set to 2023/09/01 10:00:00 and End is set to 2023/09/01 10:05:00.
- Box 2:** Channel selection dropdown menu, currently set to 'Cam2'.
- Box 3:** Output format selection, with 'avi (xvid圧縮)' selected over 'exe (re4 type)' and 'mp4'.

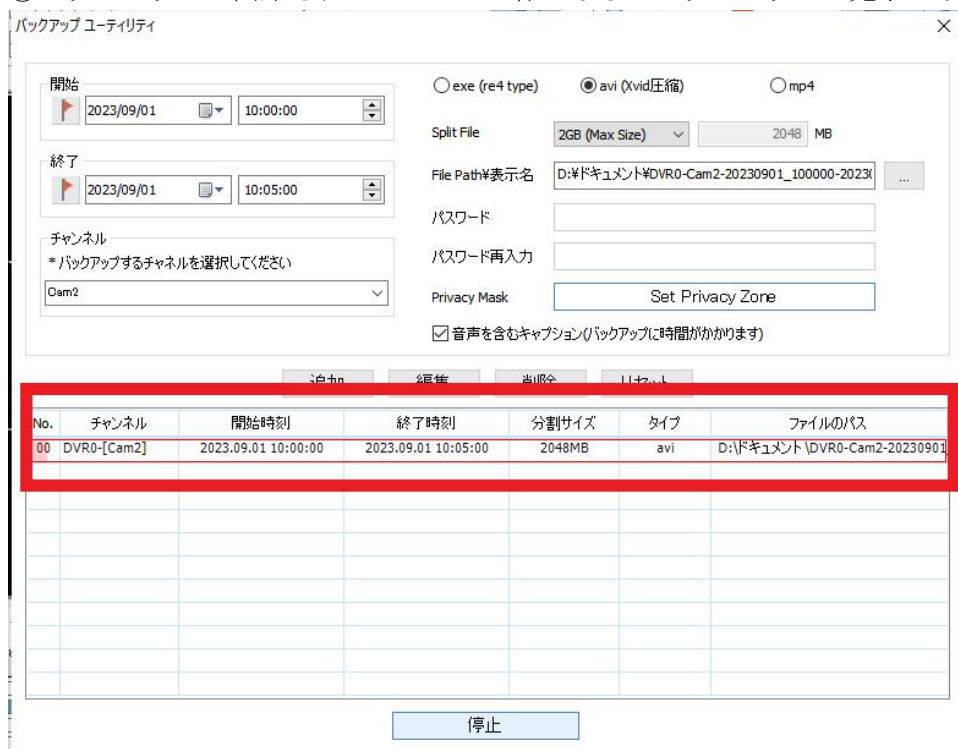
Other visible settings include:

- Split File: 2GB (Max Size), 2048 MB
- File Path: D:\ドキュメント\DVR0-Cam2-20230901_100000-2023...
- Password and Password Re-entry fields.
- Privacy Mask: Set Privacy Zone
- Check for audio captions: 音声を含むキャプション(バックアップに時間がかかります)
- Buttons: 追加, 編集, 削除, リセット
- Table with columns: No., チャンネル, 開始時刻, 終了時刻, 分割サイズ, タイプ, ファイルのパス
- Start button: 開始

④追加⇒開始を左クリックするとバックアップが開始します。



⑤バックアップが開始されメーターが一杯になるとバックアップが完了となります。



設定は以上となります。

