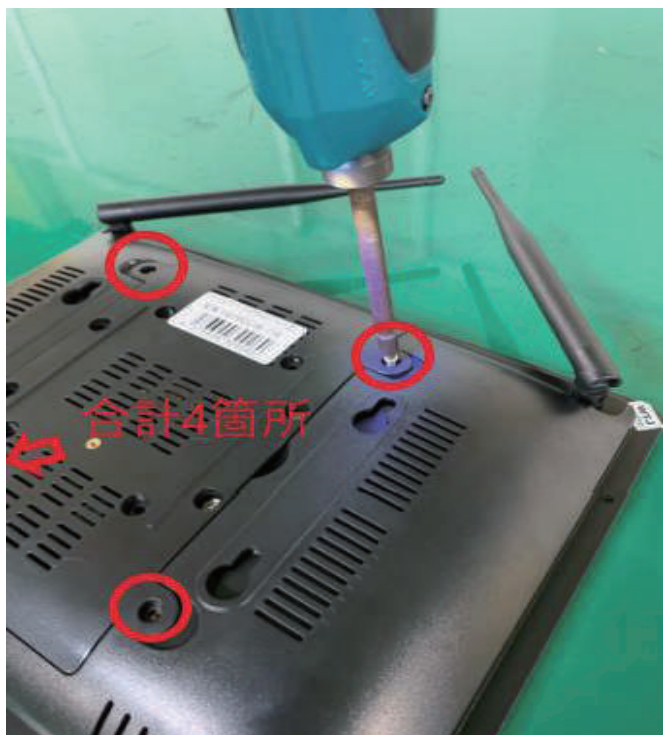
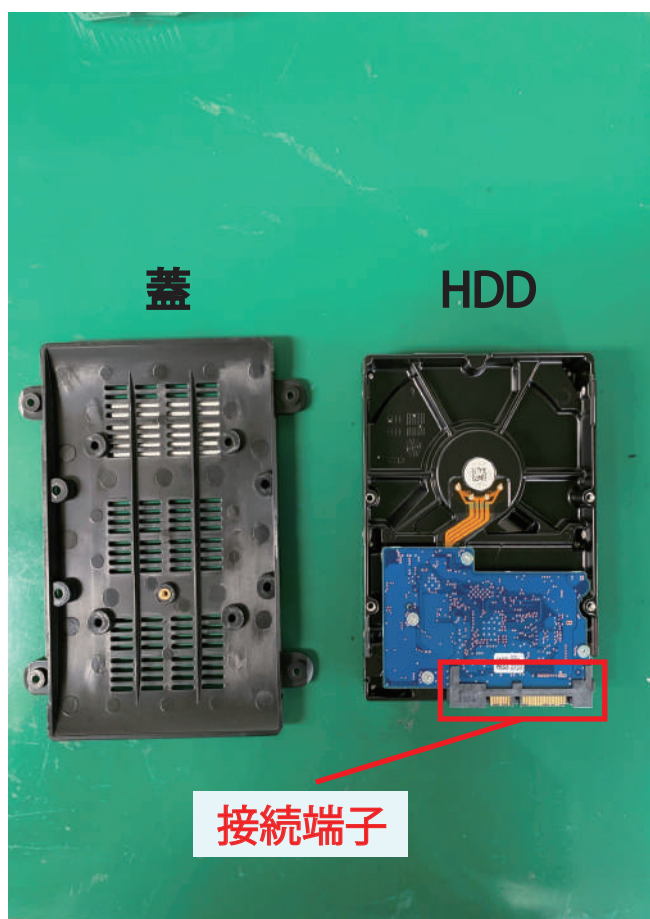


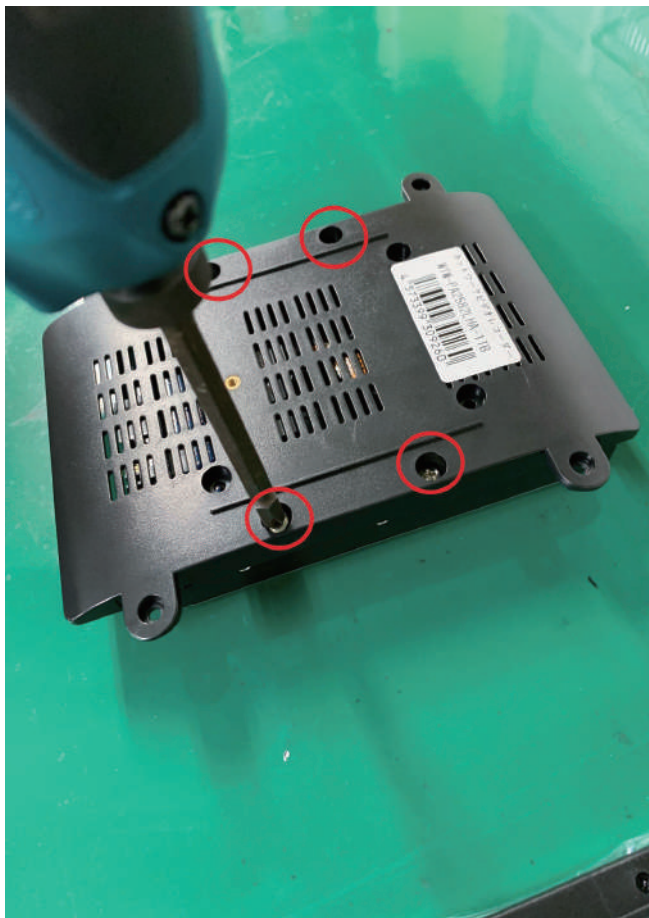
HDD 取り付け時の注意
必ず本体の電源を切った状態でお願いします



①赤丸部分のネジを合計4カ所外します
と蓋が外れます



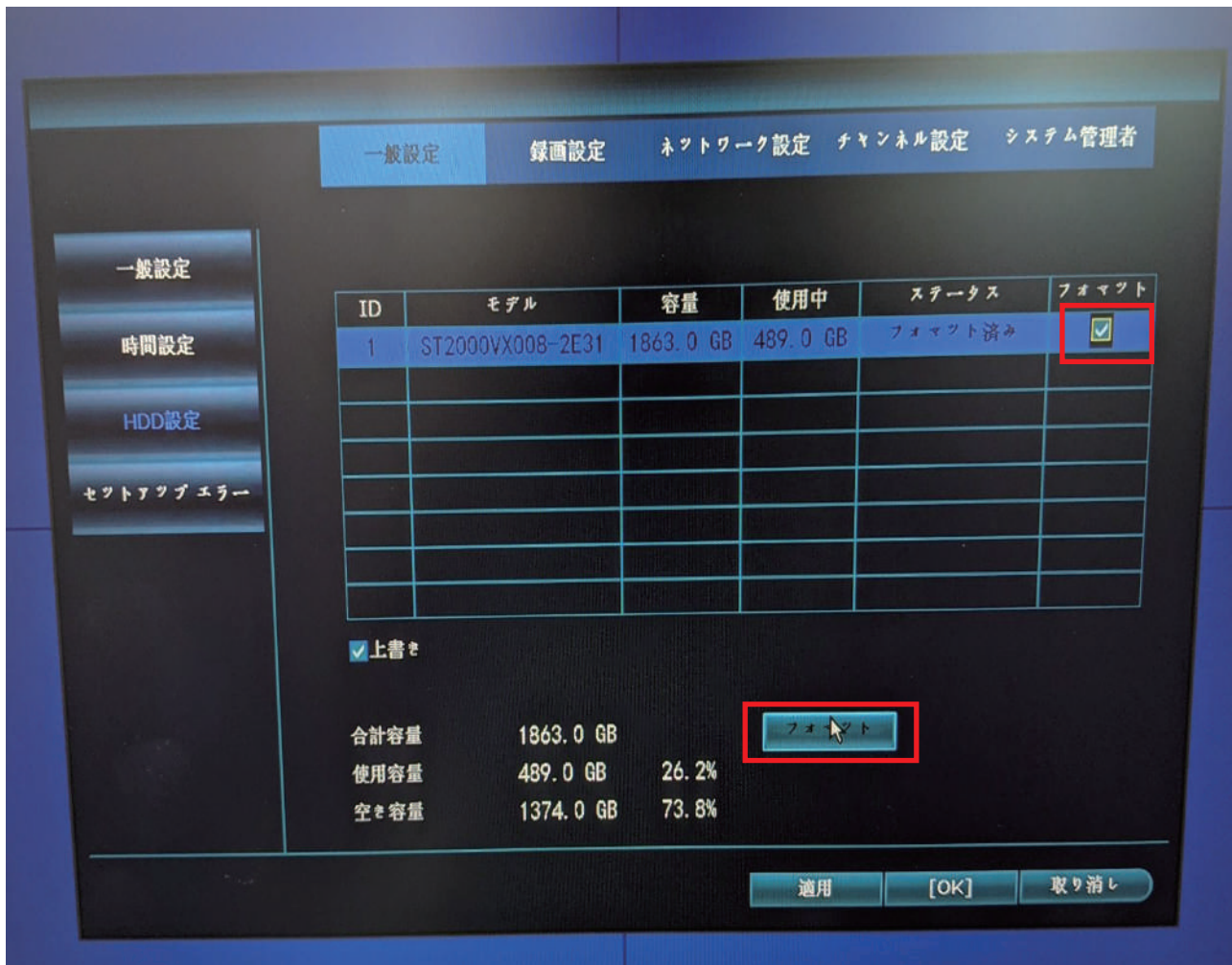
②写真の向きで蓋と HDD を用意し、蓋をひっくり返して HDD の上にかぶせます



③蓋と HDD をネジで 4 カ所固定します



④蓋を本体へ戻し、本体内部から出ている
2本のケーブルを HDD の接続端子へ
接続し①の手順で蓋と本体を固定します



- ⑤HDD 取り付け後、本体に電源の電源を入れ起動します
起動後ライブ画面から右クリック⇒「システム設定」⇒画面左側にある「HDD 設定」を開き、画面右の「フォーマット」のチェックボックスにチェックを入れ、画面下の「フォーマット」をボタンを左クリックします
フォーマットの確認が表示されたら OK を選択しフォーマットが開始されます
フォーマットが完了したら以上で HDD の交換作業は完了となります