

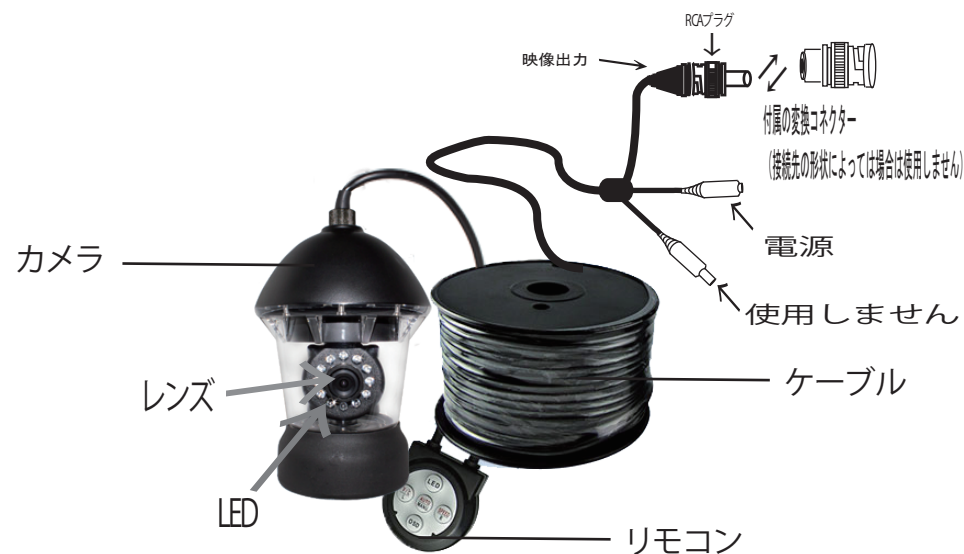
注意

- ・直射日光の強い場所・極寒地や暖房機器などや温度の高い場所での使用は、避けてください。
 - ・振動のある場所・磁気や動力源・各種通信機器・電子機器などがある場所からは、離してご使用ください。
 - ・化学溶液などで機器を拭かないでください。機器に汚れが付いた場合は柔らかい布などで軽く拭いてください。
 - ・付属の専用アダプター及びケーブルをご使用ください。
 - ・安全のために、機器を使用しない場合は電源を切って各接続をはずしてください。
 - ・機器を振り回したり、落としたり、強い衝撃を機器に与えないようにしてください。
 - ・接続をする際は必ず接触不良にならないように注意してください。
 - ・本製品の使用中・取り付け中などに発生する事故・トラブルなどに関し、弊社および販売店は一切の責任を負いかねます。
 - ・本製品を分解しないでください。分解すると保証期間内であっても保証対象外となります。
 - ・本来の目的から外れたご使用はおやめください。小さなお子様などが遊びなどに使わない様にご注意してください。
- ※本体カバーの前面部と後面部はOリング（ラバーゴム）を入れ、ネジ式で締めてあります。
 使用状況・保存状態、また使用期間により強度が劣化してきます。あらかじめブチルゴムテープ（自己融着テープ）を巻いた上から、ビニールテープを巻く等の処置をお勧めします。
- ※ケーブルも定期的に市販のケーブルプロテクタントなどを使用されますと劣化を最小限に抑える事ができます。
- ※機器内部に水などが入った場合は、すぐに機器の電源を切り、電源プラグをコンセントから抜いてください。
- ※本製品は水中以外の場所では、使用しないでください。（電子部品の外れなどの恐れがある為）

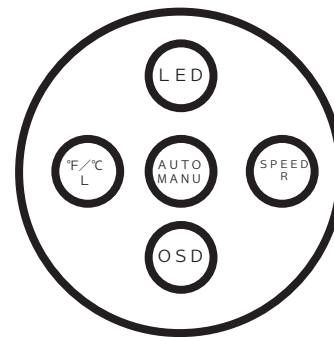
仕様

商品名	WTW - WPA40R-50M
映像素子	1/4 SONY CCD
総画素数	41万画素 有効 38万画素
走査方式	2:1インターレース
同期方式	内部同期
水平解像度	700TV本
映像出力	NTSC(1Vpp/75Ω)
接続端子	映像:RCAP電 源:2.1ΦDCJ
耐水圧	50m以内
赤外線LED	12個
照射距離	約5~12m 水中にて
最低被写体照度	LED OFF時 0.3Lux/LED ON時 0Lux
動作温度	-20℃~+50℃
外形寸法	97Φ×151(D)mm
重量	約900g(ケーブル含まず)
ケーブル	50m(特注ケーブル)
電源	最大 DC12V 約450mA

各部名称



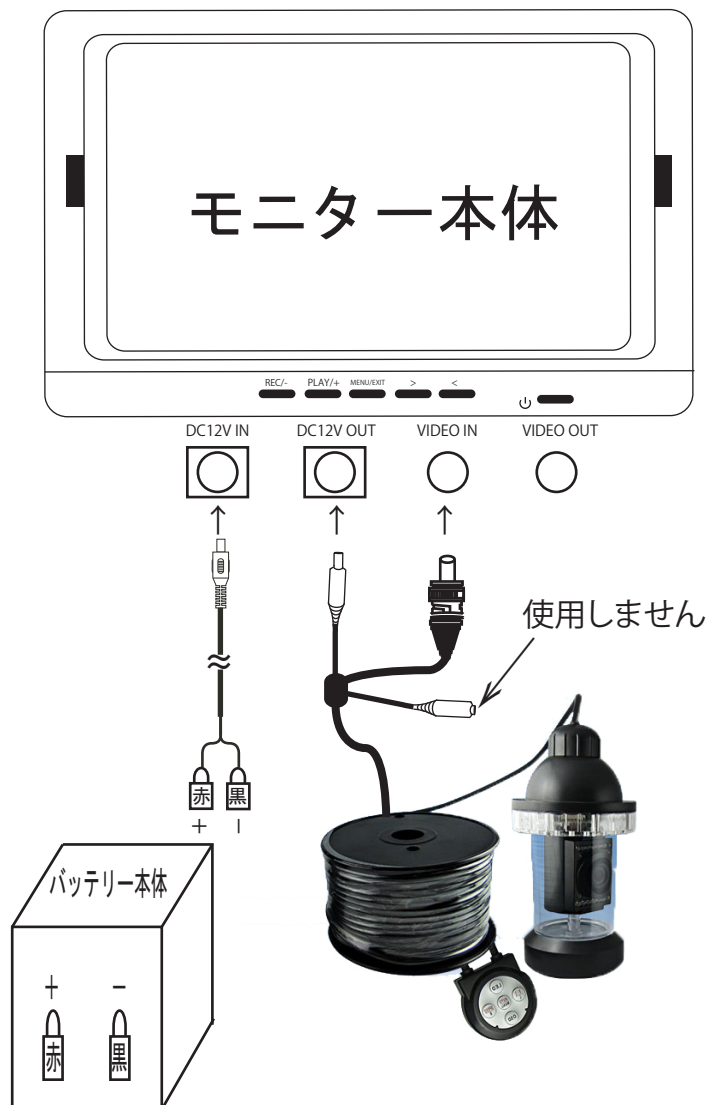
※電源の延長はしないでください
 ※映像の延長をしたい場合は、ケーブルを別途ご用意ください



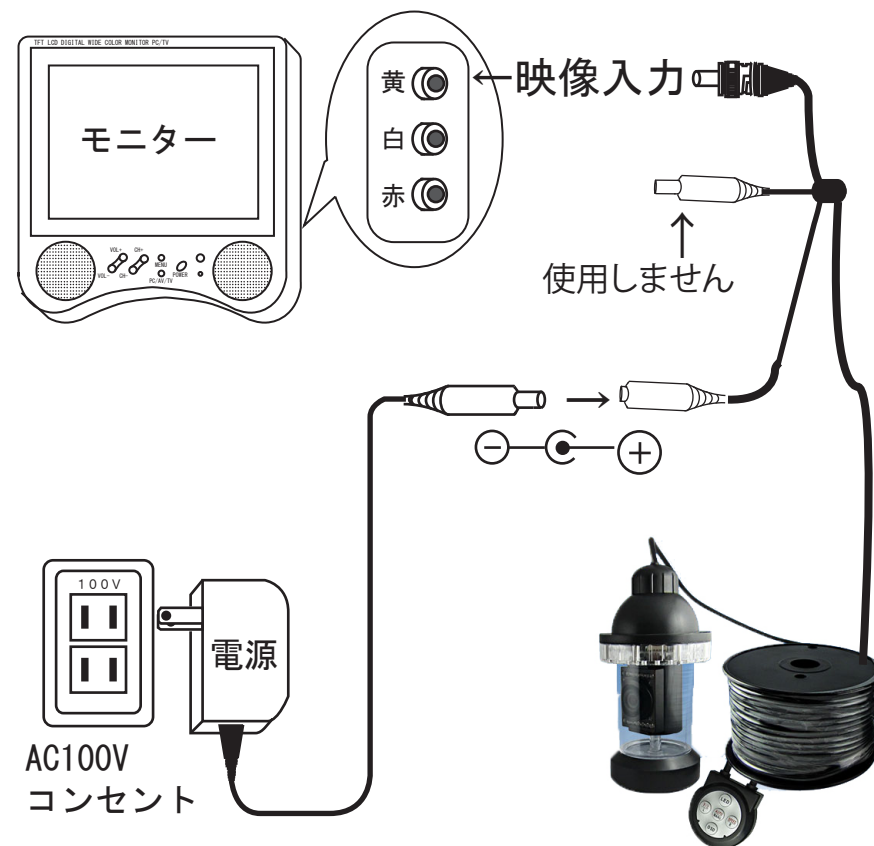
LED: LEDを点灯させます
 OSD: 画面に文字を表示させます
 AUTO/MANU: 旋回の自動/手動
 L/R: 手動時の左旋回/右旋回

※電源投入時は
 LEDボタンを押して
 カメラを起動してください

セットモニターとの接続



市販モニターとの接続



<注意>

この接続図は、一般的な例の1つです。
接続するカメラ・モニター・システムなどによって
は大きく変化します。