



AHD 5MP

SDカード Digital Video
Recorder

取扱説明書

安全上の注意

	ご注意 感電の危険があります	
<p>ご注意: 感電の危険を避けるため、本装置を雨や水分にさらさないでください。 必ずラベルに表示されている電源に接続して本装置を操作してください。 当社は当製品の使用によって生じた損害に対して、仮にその損害の可能性を指摘されていた場合でも一切責任は負いかねます。</p>		

正三角形の中に稲妻形の矢印があるマークは、製品内部の絶縁されていない箇所に“危険な電圧”が存在しており、人体に感電をもたらすほどの数値であることを警告するものです。



正三角形の中に感嘆符があるマークは、装置付属の文書内に重要な操作またはお手入れ(修理)に関するユーザーへの注意事項があることを示しています。



- *雷が鳴った時本体、同軸ケーブルや電源プラグなどには触れないでください。感電の原因となります。
- *湿気やほこりの多い場所に置かないでください。*強い光の当たる場所と熱器具に近づけないでください。
- *調理台や加湿器のそばなど、油煙や湯気、水滴が当たるような場所に置かないでください。
- *周囲の温度が高い場合もしくは湿度が高い場合、温度が下がった際に内部で結露することがありますのでご注意ください
- *導電性の物質に近づけないでください。
- *接続する際、システムに電源を入れないでください。
- *ケーブルの距離を十分に確保してください。
- *ぐらついた台の上や傾いた所など、不安定な場所に置かないでください。
- *テレビ、ラジオなどの電気製品に近づけないでください。感電の原因となります。
- *この機器を分解、改造しないでください。火災、感電の原因となります。
- *電源コードの上に重いものをのせたり、コードを本機の下敷きにしたりしないでください。コードが傷ついて、火災・感電の原因となります。(コードの上を敷物などで覆うことにより、それに気付かず、重い物をのせてしまうことがありますので注意してください。)
- *電源コードを傷つけたり、加工したり、無理に曲げたり、ねじったり、引っ張ったり、加熱したりしないでください。コードが破損して、火災、感電の原因となります。

目次

1. スペックと使用上のご注意.....	3
2. DVR の外観	4
2.1 フロント.....	4
2.2 リア.....	5
2.3 リモートコントローラー.....	5
2.4 一般的な接続例.....	6
3. 基本的な操作.....	7
3.1 メイン画面.....	7
3.2 メインメニュー.....	8
3.3 録画再生.....	9
3.4 映像設定.....	10
3.5 録画設定.....	11
3.6 静止画再生.....	13
3.7 記録媒体.....	14
3.8 システム設定.....	15
4. 録画時間.....	16

1. スペックと使用上のご注意

システム OS Linux

映像入力 端子 BNCJ×2 入力信号 AHD 5MP/4MP/1080P/720P/960P/CVBS NTSC/PAL

映像出力 端子 BNCJ×1 出力信号 CVBS

音声 入出力端子 RCA×2 音声圧縮 G711(8bit, 8KHz)再生時のみ

録画 ファイルフォーマット AVI

録画解像度 5MP、4MP、1920×1080、1280×720、960×576、960×480

録画モード 連続/手動/スケジュール/動体検知

画像圧縮 H.264

録画フレーム数 5MP/20FPS、4MP/15FPS、1080P/30FPS、720P/30FPS、960H/30FPS

倍速再生 2倍、4倍、16倍、32倍

スナップショット 可能（録画中のスナップショットも可能）

録画媒体 SD SDXC SD card max 512GB×2

操作方法 専用リモコン

言語 日本語

自動上書き保存 有

使用温度範囲 0°C～50°C

電源 DC10V～36V

外形寸法 100(W)×110(D)×28(H)mm

録画ファイルについて

本機では、録画データは指定の時間ごとのファイルにて保存いたしますが、連続録画等の連続ファイル作成時には、ファイル作成時に数秒のタイムラグ（1～2秒程度）が発生いたします。連続録画やスケジュール録画では長めの録画時間での設定をお勧めいたします。

録画中のご注意

本機は、録画中に他の操作（データの再生時やメニュー操作時）は録画が停止いたしますので重要録画時にご注意ください。

SDカードについて

SDカードには書き込み限度がある消耗品です。認識容量が低下や、録画書き込みエラー等が起る場合は新しいものと交換してください。また、長期間のご使用の場合は定期的にSDカードへの書き込み状況をご確認して下さい

重要データの保存について

SDが故障した場合、基本的にはデータの復旧は出来ませんので、重要データ等は他の記録媒体（SDカードやパソコンのハードディスク等）に保存されることをお勧めいたします。

SDカードの取り出しについて

SDカードを本機より取り出す時は、必ず電源を切るか録画を停止してから取り出してください

2. DVRの外観

2.1 フロント



- 1 SDカードスロット (最大512GB×2)
 - 2 LED PWR レッド (点灯時：電源ON)
 - 3 LED REC グリーン (点滅時：録画中)
 - 4 HDMI出力 (最大1920*1080P)
 - 5 リモコン受光部
 - 6 鍵 (SDカード保護用)
- ※本製品にはSDカードは付属しません

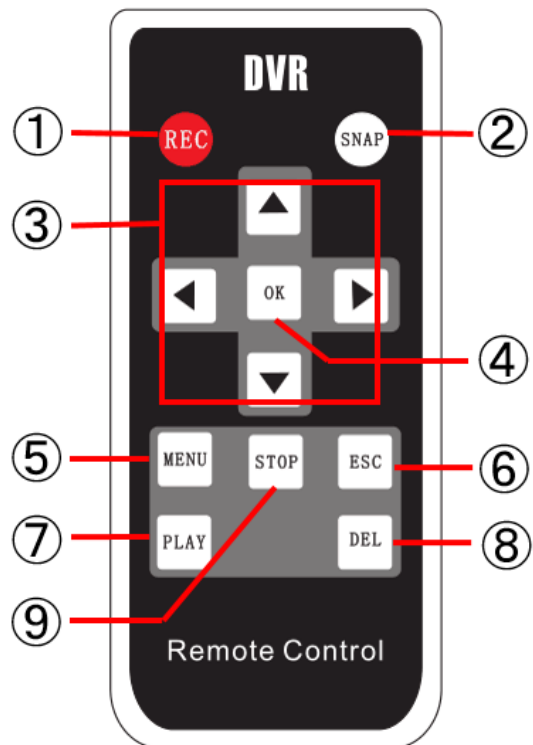
2.2 リア



- ① DC10V~36V 入力端子
- ② CAM2 2CH カメラ入力端子
- ③ CAM1 1CH カメラ入力端子
- ④ AV OUT アナログ出力端子
- ⑤ AV ケーブル

2.3 リモートコントローラー

- 1 REC 録画
- 2 SNAP 静止画撮影
- 3 十字キー カースル移動
(再生時 ▲早送り、▼巻き戻し)
- 4 OK 決定
- 5 MENU メニュー表示
- 6 ESC 戻る
- 7 PLAY 再生
- 8 DEL 削除
- 9 STOP 停止



2.4 一般的な接続例



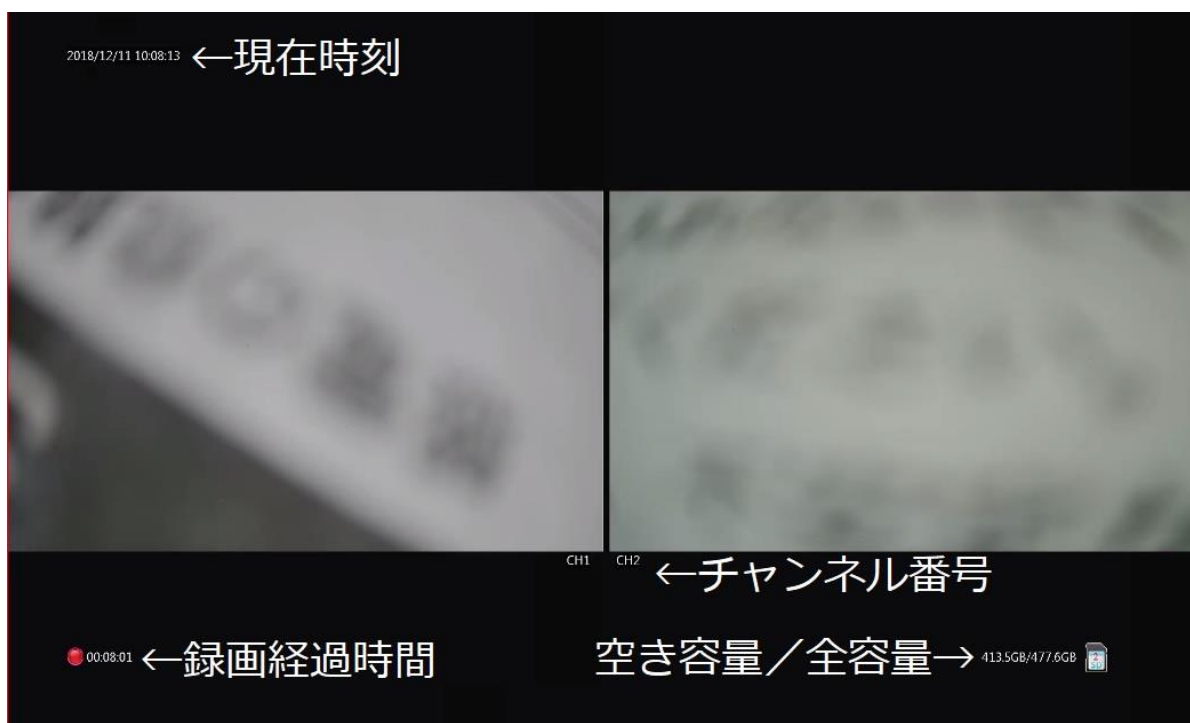
- ① モニター：HDMI 入力端子のあるモニターをご用意ください
- ② カメラ：AHD500 万画素まで入力可能
- ③ AV 入出力ケーブル：入力、出力変換ケーブル
- ④ レコーダー：レコーダー本体
- ⑤ 電源：AC アダプター

※ AV 入出力 黄色：映像入出力/白：音声入出力（再生時のみ）/黒：電源出力 500mA まで

※ HDMI 出力の場合 音声出力はしません

3. 基本的な操作

3.1 メイン画面



※本製品の操作はリモコンで行ってください

※メニュー操作時は録画が停止されます

3.2 メインメニュー



動画再生・録画した動画を再生



映像設定・映像の画質等を設定



録画設定・録画方法（連続、手動、モーション、タイマー録画）の詳細

設定



静止画再生・スナップショットを再生



記録媒体・記録媒体の設定及び情報



システム設定・言語、時刻、等を設定

3.3 録画再生



[メインメニュー]→[動画再生]

1. 再生日選択



1: リスト 2: ファイル番号 3: 時間 4: ファイルタイプ 5: ページ
■ リモコンの矢印ボタンで再生日を選択し[OK] ボタンを押します

2. 再生ファイル選択

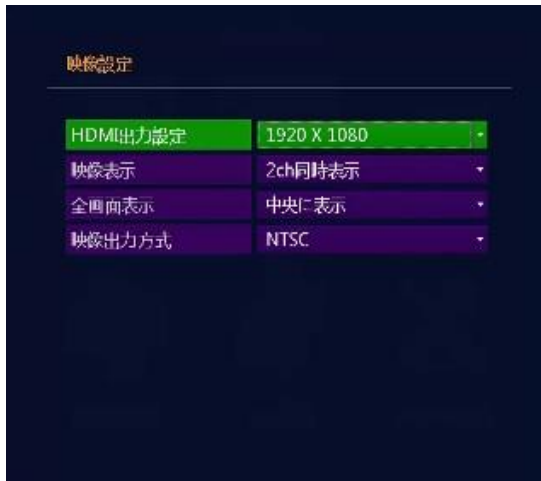


■ リモコンの矢印ボタンで再生ファイルを選択し[OK] ボタンを押します
1: ファイル名 2: 録画時間 3: 録画解像度 4: 録画容量

3.4 映像設定



[メインメニュー]→[映像設定]



モニター出力を設定します

HDMI出力設定：HDMI出力の解像度を設定できます

1920×1080、1280×720、1440×900、1366×768

1280×1024、1024×768、800×600

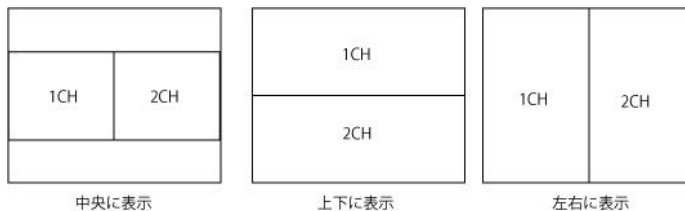
※カメラ入力は500万画素までですがモニター出力は200万画素が最高です

映像表示：起動時の画面表示

2ch同時表示、1ch表示、2ch表示

全画面表示：2CH同時出力時のレイアウト設定

中央に表示、上下に表示、左右に表示



映像出力方式：NTSC、PAL

PAL：中国などのテレビ方式

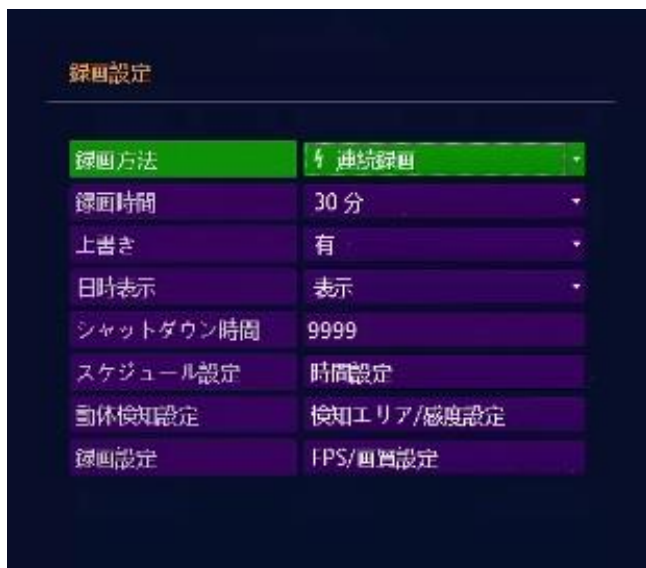
NTSC：日本のテレビ方式

※日本国内で使用の場合はNTSC から変更しないでください

3.5 録画設定



[メインメニュー]→[録画設定]



録画方法（連続、手動、スケジュール、動体検知録画）の詳細設定

録画方法：連続録画/手動録画/スケジュール録画 動体検知録画

録画時間：録画する1ファイルの時間設定 1分、5分、10分、15分、30分

上書き：有/無選択 有にすると記録媒体の容量が一杯になると古いデータから自動で上書きします

時間表示：表示/非表示選択 録画時の時刻表示

シャットダウン時間：本製品には対応しません

スケジュール：スケジュールで指定した時間のみ録画します

動体検知設定：動体検知の設定

録画設定：録画解像度などの設定

録画の種類

・連続録画

設定した録画時間ごとにファイルを作成し、連続で録画を行います。

・手動録画

録画開始と停止を手動で行う録画方法

・スケジュール録画

夜間だけ録画など指定した時間のみ録画を行います。

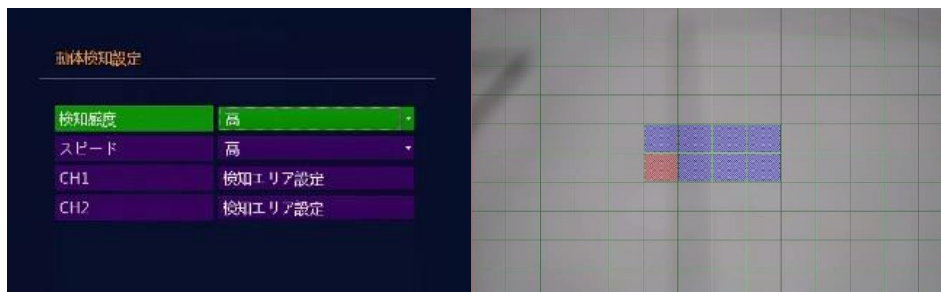


■ 録画の開始と終了時刻を入力します

※スケジュール録画は、常時録画のみ対応になります

・動体検知設定

動体検知エリアの設定 (無色：検知エリア 青色：非検知エリア)



■ [動体検知エリア]をクリックすると動体検知が作動する エリア指定が出来ます
映像の中から動く被写体を検知して録画を行います。

本機では、動体を検知してから、録画時間で設定した時間録画を行います。

動体を検知する為、木の揺れなどにも反応し誤作動が発生いたします。

動体検知時のみの録画の為、録画効率がよく録画日数は多くなります。

注意

誤検知が多い場合は、検知エリアの設定や動体検知感度を調整してください。

検知感度は、昼間の映像と夜間の映像では、異なる場合がございます。

3.6 静止画再生



[メインメニュー]→[静止画再生]

1. 再生日選択



■ リモコンの矢印ボタンで再生日を選択し[OK] ボタンを押します

2. 再生ファイル選択



■ リモコンの矢印ボタンで再生ファイルを選択し[OK] ボタンを押します

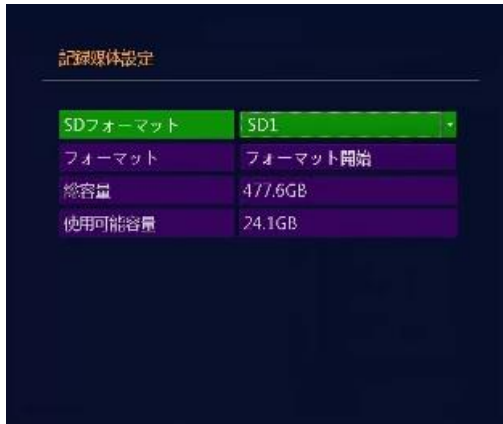
4MP 以上の静止画は保存できません

3.7 記録媒体



記録媒体 [メインメニュー]→[録画媒体]

記録媒体の設定及び情報



■保存先 : 各記録媒体の容量及び使用可能容量が確認できます

SDカードフォーマット : SD1とSD2スロットを選択して下さい

フォーマット : SDカードの初期化をします

総容量 : SDカードフォーマットで選択したスロット番号の総容量

使用可能容量 : SDカードフォーマットで選択したスロット番号の使用可能容量

※SDカードを1枚のみ使用の場合は 必ずSD1に挿入してください

3.8 システム設定



[メインメニュー]→[システム設定]
言語、時刻等を設定



- 言語：メニュー表示言語を設定
- 日時：現在時刻を設定します。
- 日時形式：年/月/日、月/日/年、日/月/年
- デバイスID：本機の名前を指定できます
- パスワード：パスワードを設定できます
- ログイン認証：有効にするとメニュー操作時にパスワードを求めます
- システム情報：アップグレードができます
- 初期化：設定を初期化できます
- 再起動：本機の再起動をします

4. 録画時間

録画時間目安

カメラ1台の時間です

カメラが2台の場合は 時間を半分にしてください

解像度	画質	フレーム数	SDカード容量			
			1TB	512GB	128GB	32GB
5MP	最高	30FPS				
		20FPS	約 240 時間	約 120 時間	約 30 時間	約 7.5 時間
		10FPS	約 480 時間	約 240 時間	約 60 時間	約 15 時間
		5FPS	約 960 時間	約 480 時間	約 120 時間	約 30 時間
4MP	最高	30FPS	約 240 時間	約 120 時間	約 30 時間	約 7.5 時間
		20FPS	約 360 時間	約 180 時間	約 45 時間	約 11 時間
		10FPS	約 720 時間	約 360 時間	約 90 時間	約 22.5 時間
		5FPS	約 1440 時間	約 720 時間	約 180 時間	約 45 時間
1080P	最高	30FPS	約 352 時間	約 176 時間	約 44 時間	約 11 時間
		20FPS	約 528 時間	約 264 時間	約 66 時間	約 16.5 時間
		10FPS	約 1056 時間	約 528 時間	約 132 時間	約 33 時間
		5FPS	約 2112 時間	約 1056 時間	約 264 時間	約 66 時間
720P	最高	30FPS	約 480 時間	約 240 時間	約 60 時間	約 15 時間
		20FPS	約 720 時間	約 360 時間	約 90 時間	約 22.5 時間
		10FPS	約 1440 時間	約 720 時間	約 180 時間	約 45 時間
		5FPS	約 2880 時間	約 1440 時間	約 360 時間	約 90 時間
CVBS	最高	30FPS	約 820 時間	約 410 時間	約 100 時間	約 25 時間
		20FPS	約 1230 時間	約 615 時間	約 150 時間	約 38 時間
		10FPS	約 2460 時間	約 1230 時間	約 300 時間	約 76 時間
		5FPS	約 4920 時間	約 2460 時間	約 615 時間	約 150 時間